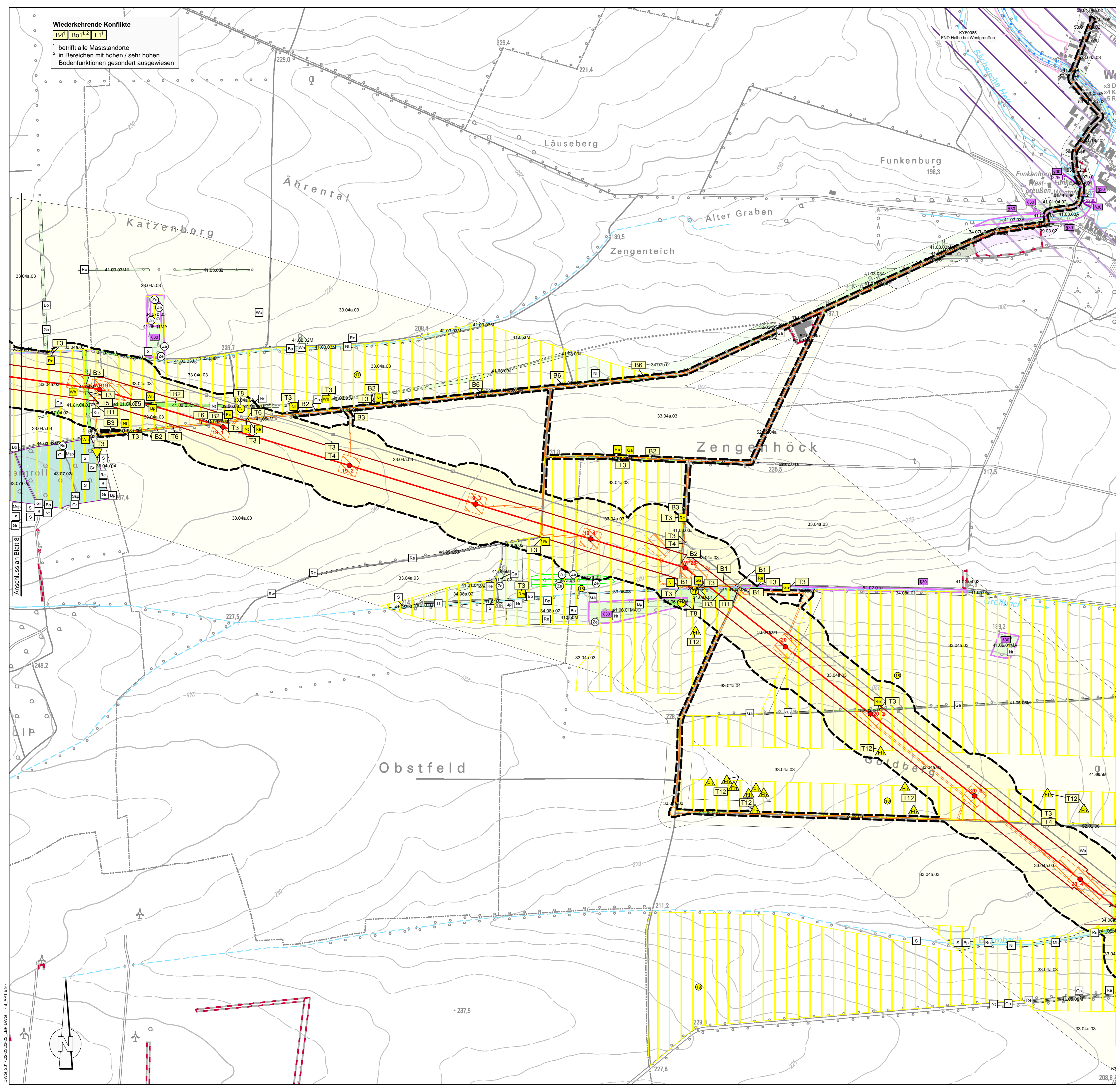


Wiederkehrende Konflikte
B4¹ Bo1^{1,2} L1¹
 1 betrifft alle Maststandorte
 2 in Bereichen mit hohen / sehr hohen Bodenfunktionen gesondert ausgewiesen

- Konflikte**
 Konflikt Nr. mit Abkürzung für Art des Konfliktes (Kurz-) Bezeichnung des Konfliktes
 Verlust von ...
- Schutzgut / Funktion**
 B Biotop / Biotopverbundfunktion
 Bo Natürliche Bodenfunktionen
 K Klimatische / lufthygienische Funktionen
 T Tiere / Habitatfunktionen
 W Wasser
 L Landschaftsbild / landschaftsgebundene Erholungsfunktion
- A1** Beeinträchtigungen von bestehenden Kompensationsflächen
B1 Baubedingte temporäre Beeinträchtigungen von Biotopen im Offenland
B2 Bau- und anlagebedingte Beeinträchtigungen von Gehölzbiotopen
B3 Bau- und anlagebedingter Verlust von Gehölzbiotopen
B4 Anlagebedingter Biotopverlust (Versiegelung am Maststandort)
B5 Baubedingte Beeinträchtigungen von gesetzlich geschützten Biotopen und FFH-Lebensraumtypen im Offenland
B6 Bau- und anlagebedingte Beeinträchtigungen von geschützten Gehölzbiotopen, Landschaftsbestandteilen und FFH-Lebensraumtypen
B7 Bau- und anlagebedingter Verlust von geschützten Gehölzbiotopen, Landschaftsbestandteilen und FFH-Lebensraumtypen
P1 Bau- und anlagebedingter Verlust von seltenen oder geschützten Pflanzen und Lebensräumen
T1 Beeinträchtigung von Vögeln durch Kollision mit den Erdseilen
T2 Beeinträchtigung von Bodenbrütern des Offenlandes durch Habitatfunktionsverlust
T3* Baubedingte Beeinträchtigung von Vogelarten
T4* Beeinträchtigung von Mastbrütern
T5 Verlust von Brutvogelhabitaten durch Gehölzschnitt / -rodung
T6 Beeinträchtigung von Fledermäusen
T7* Beeinträchtigung von Amphibien
T8* Beeinträchtigung von Reptilien
T9 Beeinträchtigung von Haselmäusen
T10 Beeinträchtigung von Biber / Fischotter
T11 Potenzielle Beeinträchtigung vom Nachtkerzenschwärmer / weiteren Falterarten
T12* Beeinträchtigung des Feldhamsters
T13 Potenzielle Beeinträchtigung von xylobionten Käferarten
T14 Beeinträchtigung der Wildkatze
T15 Potenzielle Beeinträchtigung der Helm-Azurjungfer
Bo1 Anlagebedingter Verlust von Bodenfunktionen durch Versiegelung
Bo2 Baubedingte Beeinträchtigung von Bodenfunktionen
W1 Baubedingte Beeinträchtigung des Grundwassers
W2 Baubedingte Beeinträchtigung von Oberflächengewässern
L1 Visuelle Verletzung des Landschaftsbildes
- * im Bereich des trassenfernen Rückbaus nur potenziell



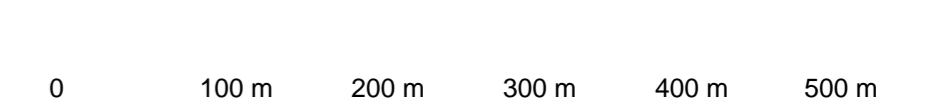
Planfeststellung
Unterlagen nach § 21 NABEG

Netzanbindung Südharz (BBPG Nr. 44) – „Höchstspannungsleitung Schraplau/Obhausen – Wolframshausen – Vieselbach; Drehstrom Nennspannung 380 kV“

Abschnitt: **Abschnitt Süd: Wolframshausen - Vieselbach**

Titel: **Landschaftspflegerischer Begleitplan
 Landschaftspflegerischer Bestands- und Konfliktplan**

Unterlage: 12.1 Blatt: 9 / 32 Maßstab: 1 : 5.000



© GDI-Th, di-de/by-2.0, 2020-2022
 Stand der Datenerfassung: 2. Quartal 2023
 Angaben zu den Datengrundlagen siehe Kap 2.4 der Unterlage 12 nach § 21 NABEG

Vorhabenträger: 50 Hertz Transmission GmbH
 Heidestraße 2
 D-10557 Berlin

Bearbeitung: **SCHULZ** Schulz Umweltplanung
 Südwegstraße 10
 01796 Pirmas
 Tel. 03761 45000-10
 Fax 03761 45000-14
 Email: schulz@schulz-umw.de

GICON GICON Großraum Ingenieur Consult GmbH
 Tempelstraße 28
 01109 Dresden
 Tel. +49 351 42915-0 Fax. +49 351 42915-10
 Email: gicon@gicon-berlin.de

Nr.	Änderung	Datum	Name

aufgestellt: 30.12.2023
 I. von Mensenkampff M. Ecker

Festgestellt nach § 24 NABEG
 Cottbus, den

geändert:

D:\WC_2017\22-23\22-23_LBP_DWG - 8_APT_BW -