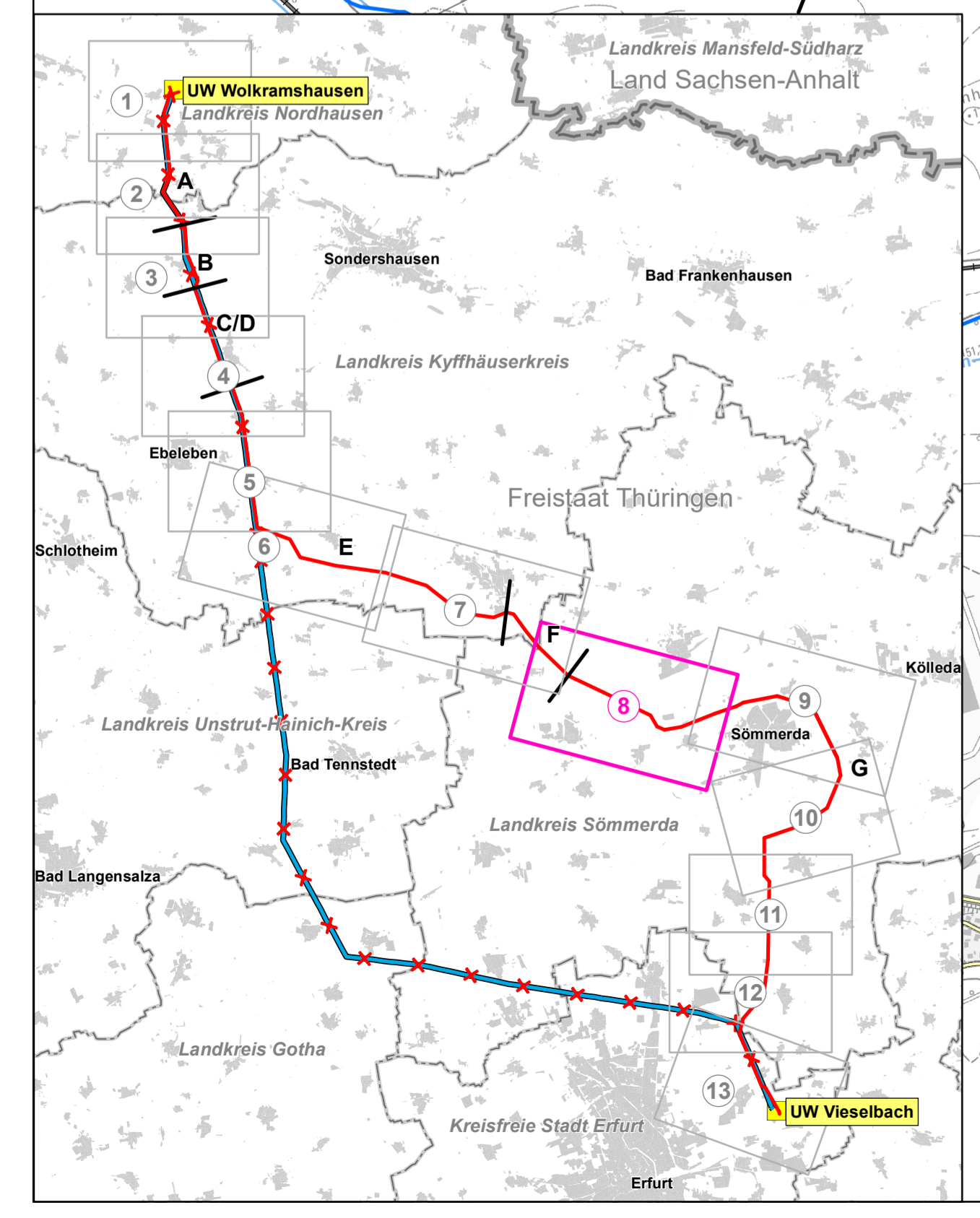


- Untersuchungsraum Schutzgut**
- Untersuchungsraum UVP Schutzgut Wasser (Vorzugstrasse/Bestandstrasse inkl. bauzeitlich beanspruchter Flächen + 100 m)
- Schutzgut Wasser**
- Auswirkungsprognose**
- Betroffenheit von Überschwemmungsgebieten (K13 mit UA12, keine erheblichen Umweltauswirkungen)
 - Betroffenheit von Oberflächengewässern inkl. deren Uferbereichen (K11, K_u01 mit UA9, keine erheblichen Umweltauswirkungen)
 - Betroffenheit von Wasserschutzgebieten (K8 mit UA4/5, keine erheblichen Umweltauswirkungen)
 - Betroffenheit von berichtspflichtigen Gewässern nach WRRL und von Grundwasserkörpern (K_u04/05 mit UA9, keine erheblichen Umweltauswirkungen)
- Bestand**
- Oberflächengewässer**
- Fließgewässer mit Bezeichnung ^[1]
 - Nach WRRL berichtspflichtiges Hauptgewässer mit Bezeichnung ^[2]
 - Fließgewässer/Standgewässer nach Biotopkartierung ^[3]
- Wasserschutzgebiete ^[4]**
- Zone I
 - Zone II
 - Zone III
- Überschwemmungsgebiete ^[5]**
- Überschwemmungsgebiet (durch Rechtsverordnung festgesetzt)
- Vorhaben ^[6]**
- Trassenachse Neubau
 - Segmentbezeichnung
 - Segmenttrennung
 - Mast Neubau mit Nr.
 - Bestandsleitung (Rückbau)
 - Bestandsmast (Rückbau) mit Nr.
- Flächeninanspruchnahme ^[7]**
- Temporär (baubedingt)**
- Provisorium
 - Baufeld/Baustelleneinrichtungsfächen
- Dauerhaft (anlage- und betriebsbedingt)**
- Schutzstreifen (Neubau)
 - Schutzstreifen (Rückbau)
- Sonstige Darstellung ^{[8], [9]}**
- Höchstspannungsfreileitung (380 kV)
 - Hochspannungsfreileitung (110 kV)
 - Bundesautobahn
 - Bundesstraße
 - Landes-, Kreis-, Gemeindestraße
 - Straße (geplant) ^[10]
 - Schiennetz
 - Windenergieanlage ^[11]
- Administrative Grenzen ^[12]**
- Grenze Bundesland
 - Grenze Landkreis/Kreisfreie Stadt
 - Grenze Gemeinde/Stadt



Die Veröffentlichung/Der Abdruck erfolgt mit Genehmigung durch:

- © TLUBN
- © TLBV
- © TLVWA
- © GDI-Th
- © GeoBasis-DE / BKG

Planfeststellung
Unterlagen nach § 21 NABEG

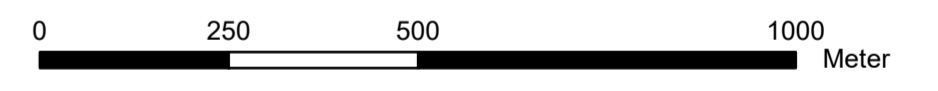
Netzanbindung Südharz (BBPG Nr. 44) – „Höchstspannungsfreileitung Schraplau/Obhausen – Wolframshausen – Vieselbach; Drehstrom Nennspannung 380 kV“



Abschnitt Süd: Wolframshausen - Vieselbach

UVP-Bericht
Schutzgut Wasser - Auswirkungsprognose

Unterlage: 11 / Karte 12 Blatt: 8 / 13 Maßstab: 1:10000



© GDI-Th, d-de/by-2-0, 2020-2022
 Stand der Datenerfassung: 4. Quartal 2023
 Angaben zu den Datengrundlagen siehe Anhang 5 des UVP-Berichtes

Vorbahenträger: 50Hertz Transmission GmbH
 Heidestraße 2
 D-10557 Berlin

Bearbeitung: **GICON**
 GICON Ingenieurbüro GmbH
 Großmann-Ingenieur-Consult GmbH
 Sternstr. 2
 01219 Dresden Tiergartenstraße 48
 Telefon: +49 351 47376-0 Telefax: -78
 eMail: info@gicon.de

Nr.	Änderung	Datum	Name

aufgestellt: 30.12.2023

geändert: I. von Mensenkampff M. Ecker

Festgestellt nach § 24 NABEG
 Cottbus, den