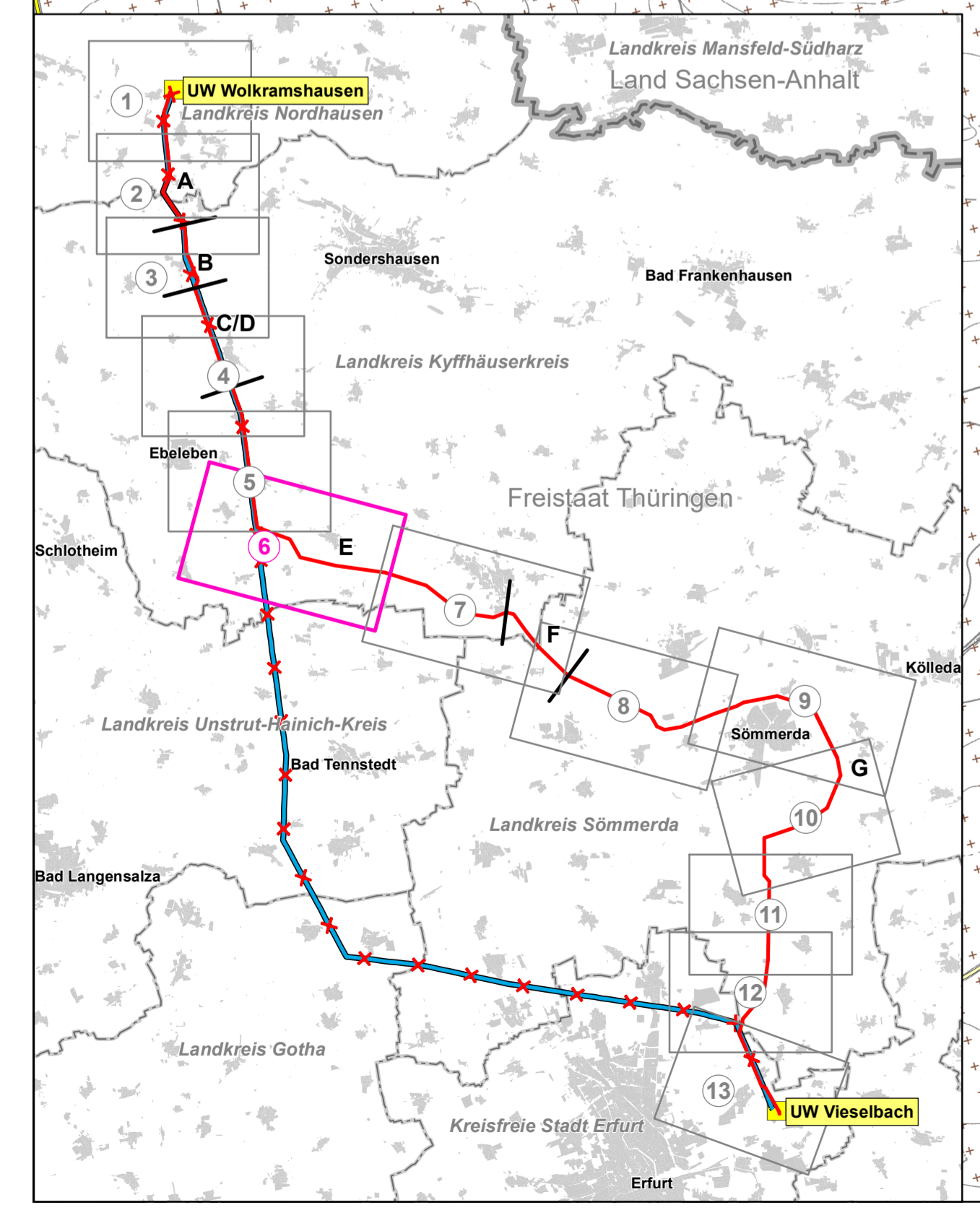


- Untersuchungsraum Schutzgut**
- Untersuchungsraum UVP Schutzgut Boden (Vorzugstrasse/Bestandsstrasse inkl. bauzeitlich beanspruchter Flächen + 100 m)
- Schutzgut Boden**
- Auswirkungsprognose**
- Betroffenheit von Böden hoher bis sehr hoher Naturnähe sowie von Böden mit besonderer Verdichtungsempfindlichkeit durch dauerhafte Übersprünge durch Mastfundamente (KB01 durch UA6 - erhebliche Umweltauswirkungen)
  - Betroffenheit von Böden hoher bis sehr hoher Ertragsfähigkeit durch dauerhafte Übersprünge durch Mastfundamente (KB01 durch UA6 - keine erheblichen Umweltauswirkungen)
  - Betroffenheit von Wäldern mit Bodenschutzfunktion (K15 durch UA1 und UA9 - keine erheblichen Umweltauswirkungen)
  - Betroffenheit von Vorranggebieten Freiraumsicherung mit Ziel Erhalt der regional bedeutsamen ökologischen Bodenfunktionen (K17 durch UA6 und UA9 - keine erheblichen Umweltauswirkungen)
- Bestand**
- Böden mit hoher bis sehr hoher Naturnähe <sup>[1]</sup>
  - Verdichtungsempfindliche Böden <sup>[1]</sup>
  - Böden mit hoher bis sehr hoher natürlicher Fruchtbarkeit <sup>[1], [2]</sup>
  - Wald mit Bodenschutzfunktion <sup>[2]</sup>
  - Vorranggebiet Freiraumsicherung mit Schutzfunktion Boden <sup>[4]</sup>
- Schutzgut Fläche**
- Es entstehen keine erheblichen Umweltauswirkungen.
- Vorhaben <sup>[5]</sup>**
- Trassenachse Neubau
  - Segmentbezeichnung
  - Segmenttrennung
  - Mast Neubau mit Nr.
  - Bestandsleitung (Rückbau)
  - Bestandsmast (Rückbau) mit Nr.
- Flächeninanspruchnahme <sup>[6]</sup>**
- Temporär (baubedingt)**
- Provisorium
  - Baufeld/Baustelleneinrichtungflächen
- Dauerhaft (anlage- und betriebsbedingt)**
- Schutzstreifen (Neubau)
  - Schutzstreifen (Rückbau)
- Sonstige Darstellung <sup>[4], [6]</sup>**
- Hochspannungsfreileitung (380 kV)
  - Hochspannungsfreileitung (110 kV)
  - Bundesautobahn
  - Bundesstraße
  - Landes-, Kreis-, Gemeindestraße
  - Straße (geplant) <sup>[7], [8]</sup>
  - Schiennetz
  - Windenergieanlage <sup>[9]</sup>
- Administrative Grenzen <sup>[10]</sup>**
- Grenze Bundesland
  - Grenze Landkreis/Kreisfreie Stadt
  - Grenze Gemeinde/Stadt



Die Veröffentlichung/Der Abdruck erfolgt mit Genehmigung durch:

- © TLUBN
- © TLBV
- © TLWA
- © ThüringenForst
- © GDI-Th
- © GeoBasis-DE / BKG

<p><b>Planfeststellung</b>  <b>Unterlagen nach § 21 NABEG</b></p> <p>Netzanbindung Südharz (BBPG Nr. 44) – „Hochspannungsfreileitung Schraplau/Obhausen – Wolframshausen – Vieselbach; Drehstrom Nennspannung 380 kV“</p>			
<p>Abschnitt: <b>Abchnitt Süd: Wolframshausen - Vieselbach</b></p>			
<p>Titel: <b>UVP-Bericht</b>  <b>Schutzgüter Boden und Fläche - Auswirkungsprognose</b></p>			
<p>Unterlage: 11 / Karte 11</p>	<p>Blatt: 6 / 13</p>	<p>Maßstab: 1:10000</p>	
<p>0 250 500 1000 Meter</p>			
<p>© GDI-Th, dt-deby-2-0, 2020-2022  Stand der Datenerfassung: 4. Quartal 2023  Angaben zu den Datengrundlagen siehe Anhang 5 des UVP-Berichts</p>			
<p>Vorbahenträger: 50Hertz Transmission GmbH  Heidestraße 2  D-10557 Berlin</p>		<p>Bearbeitung: <b>GICON</b>  Logoform Ingenieurbüro  Größmann Ingenieurbüro Consult GmbH  Stammplatz Dresden  01219 Dresden Tiengartenstraße 48  Telefon: +49 351 47276-0 Telefax: -78  eMail: info@gicon.de</p>	
Nr.	Änderung	Datum	Name
<p>aufgestellt: 30.12.2023</p>		<p>Festgestellt nach § 24 NABEG  Cottbus, den</p>	
<p>1 von Mensenkampff M. Ecker</p>		<p>geändert:</p>	