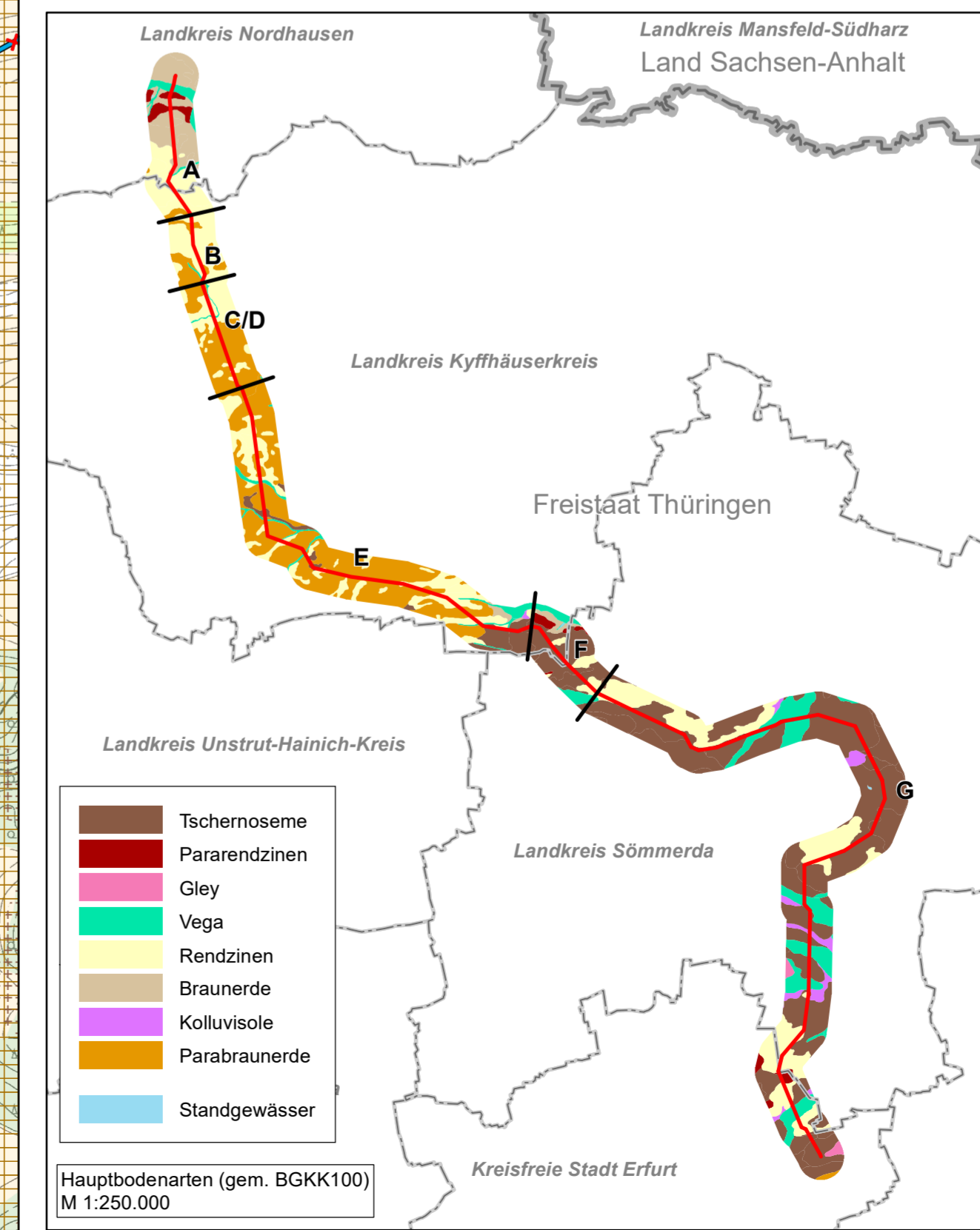


- Untersuchungsraum Schutzgut**
- Untersuchungsraum UVP Schutzgut Boden (Vorzugstrasse/Bestandstrasse inkl. bauzeitlich beanspruchter Flächen + 100 m)
- Schutzgut Boden**
- Bestand**
- Böden mit hoher bis sehr hoher Naturnähe <sup>[1]</sup>
  - Verdichtungsempfindliche Böden <sup>[1]</sup>
  - Böden mit hoher bis sehr hoher natürlicher Fruchtbarkeit <sup>[1] [2]</sup>
  - Wald mit Bodenschutzfunktion <sup>[3]</sup>
  - Vorranggebiet Freiraumsicherung mit dem Ziel Erhalt regional besonders herausgehobener ökologischer Bodenfunktionen <sup>[4]</sup>
  - Vorranggebiet Landschaft / Landwirtschaftliche Bodennutzung <sup>[5]</sup>
  - Geotope <sup>[6]</sup>
- Schutzgutbezogene Vorbelastungen**
- Alllasten <sup>[7]</sup>
  - Bergbauberechtigungen <sup>[7]</sup>
  - zugelassene Rahmenbetriebspläne <sup>[7]</sup>
- Schutzgut Fläche <sup>[8]</sup>**
- Bestand**
- Siedlung
  - Landwirtschaft
  - Wald
  - Gehölz
- Schutzgutbezogene Vorbelastungen**
- Hierzu zählen die versiegelten Siedlungs- und Verkehrsflächen (siehe Bestand Siedlung und Sonstige Infrastruktur)
- Vorhaben <sup>[9]</sup>**
- Trassenachse Neubau
  - A Segmentbezeichnung
  - Segmenttrennung
  - Mast Neubau mit Nr.
  - Bestandsleitung (Rückbau)
  - Bestandsmast (Rückbau) mit Nr.
- Flächeninanspruchnahme <sup>[8]</sup>**
- Temporär (baubedingt)**
- Provisorium
  - Baufeld/Baustelleneinrichtungsflächen
- Dauerhaft (anlage- und betriebsbedingt)**
- Schutzstreifen (Neubau)
  - Schutzstreifen (Rückbau)

- Sonstige Darstellung <sup>[10] [11]</sup>**
- Höchstspannungsfreileitung (380 kV)
  - Hochspannungsfreileitung (110 kV)
  - Bundesautobahn
  - Bundesstraße
  - Landes-, Kreis-, Gemeindestraße
  - Straße (geplant) <sup>[10] [11]</sup>
  - Schiennetz
  - Windenergieanlage <sup>[12]</sup>
- Administrative Grenzen <sup>[13]</sup>**
- Grenze Bundesland
  - Grenze Landkreis/Kreisfreie Stadt
  - Grenze Gemeinde/Stadt
- <sup>[1]</sup> Bodengeologische Konzeptkarte (BGKK100), Daten aus den Kartendiensten des TLUBN, © GDI-Th (2023), di-de-by-2-0  
<sup>[2]</sup> Bodennähewerte, Daten aus den Kartendiensten des TLUBN, © GDI-Th (2021), di-de-by-2-0  
<sup>[3]</sup> Wauffunktionskartierung, ThüringenForst, © GDI-Th (2023), di-de-by-2-0  
<sup>[4]</sup> Regionalplan Nordthüringen (2012/2018), Regionalplan Mittelthüringen (2011/2018/2019)  
<sup>[5]</sup> Daten aus den Kartendiensten des TLUBN, © GDI-Th (2023), di-de-by-2-0  
<sup>[6]</sup> Thüringer Landesamt für Umwelt, Bergbau und Naturschutz (2021)  
<sup>[7]</sup> Thüringer Landesamt für Umwelt, Bergbau und Naturschutz (2019)  
<sup>[8]</sup> ATKIS Basis-DLM, © GDI-Th (2022), di-de-by-2-0  
<sup>[9]</sup> LTB Leitungsbau GmbH (2023)  
<sup>[10]</sup> Bundesverkehrswegeplan 2030  
<sup>[11]</sup> Thüringer Landesamt für Bau und Verkehr (2020)  
<sup>[12]</sup> Thüringer Landesverwaltungsamt, © GDI-Th (2023), di-de-by-2-0  
<sup>[13]</sup> © GeoBasis-DE / BKG (2023)



Die Veröffentlichung/der Abdruck erfolgt mit Genehmigung durch:

- © TLUBN
- © TLBV
- © TLVWA
- © ThüringenForst
- © GDI-Th
- © GeoBasis-DE / BKG

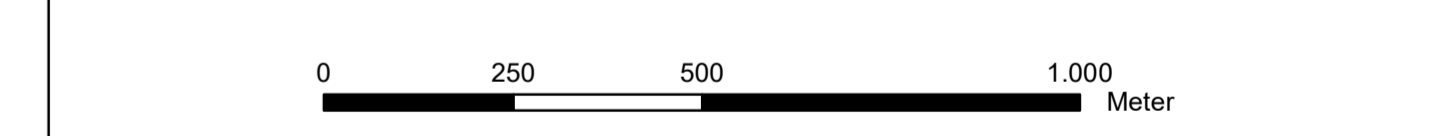
**Planfeststellung**  
**Unterlagen nach § 21 NABEG**

Netzanbindung Südharz (BBPlG Nr. 44) – „Höchstspannungsfreileitung Schraplau/Obhausen – Wolkramshausen – Vieselbach; Drehstrom Nennspannung 380 kV“

Abschnitt: **Abschnitt Süd: Wolkramshausen - Vieselbach**

**UVP-Bericht**  
**Schutzgüter Boden und Fläche - Bestand**

Unterlage: 11 / Karte 4 | Blatt: 1 / 13 | Maßstab: 1:10.000



© GDI-Th, di-de-by-2-0, 2020-2022  
 Stand der Datenerfassung: 4. Quartal 2023  
 Angaben zu den Datengrundlagen siehe Anhang 5 des UVP-Berichtes

Vorhabenträger: 50Hertz Transmission GmbH  
 Heidestraße 2  
 D-10557 Berlin

Bearbeitung: **GICON**  
 GICON Ingenieurbüro GmbH  
 Großmann Ingenieur Consult GmbH  
 Stammzell Dresden  
 01219 Dresden, Tiergartenstraße 48  
 Telefon: +49 351 47878-0 Telefax: -78  
 eMail: info@gicon.de

Nr.	Änderung	Datum	Name

aufgestellt: 30.12.2023 | Festgestellt nach § 24 NABEG  
 Cottbus, den

l. von Mensenkampff | M. Ecker

geändert: