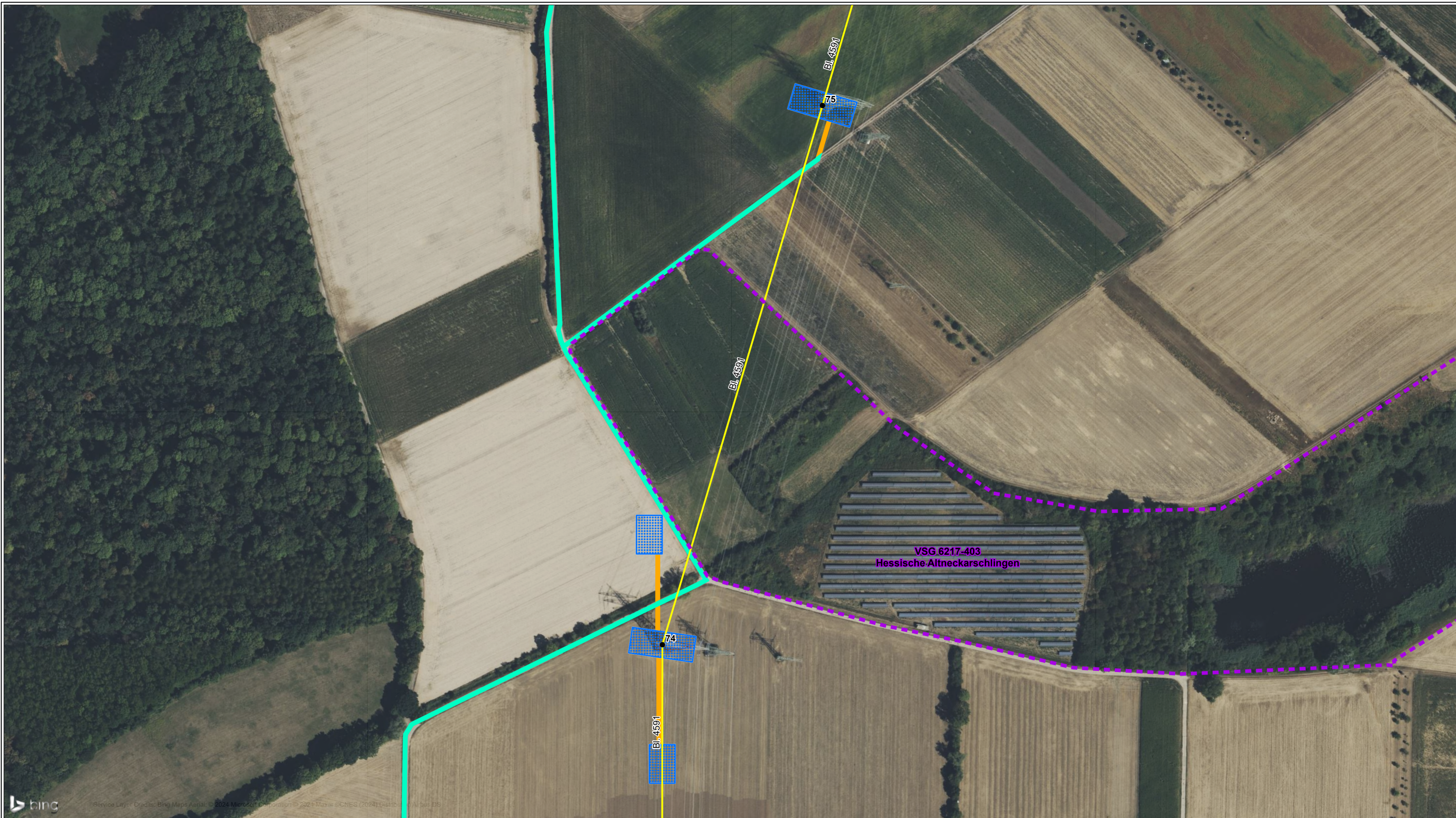


Proj: G:\Projects\0606966 - Amprion - Ulmet\_A2\_PFT\_GER\_RU99\_GIS\00\_GIS\_Projekt\04\_Bericht\01\_Bericht\01\_14\_February\_2024\_Datum\_gedruckt\_15\_February\_2024

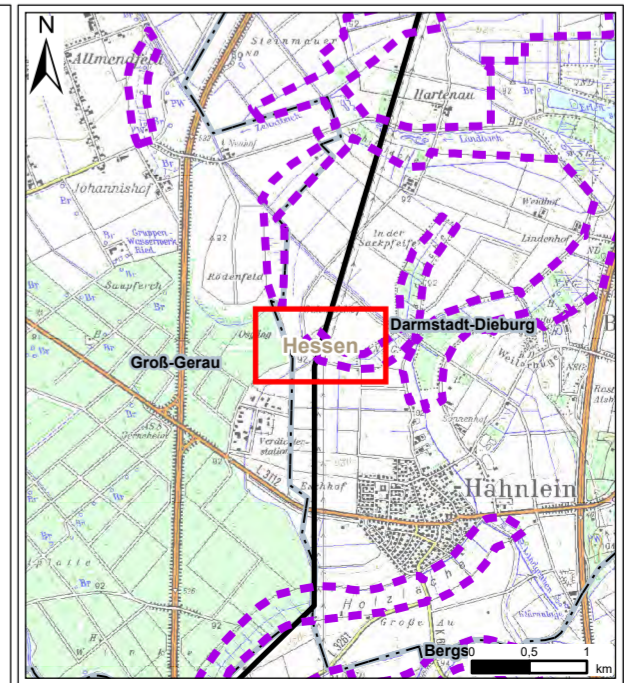
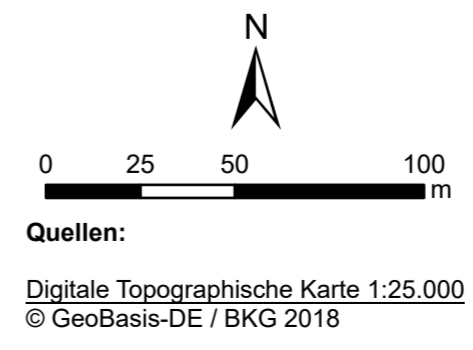


### Legende

#### Technische Planung

- Mast**
- Bestand
  - Planung nachrichtlich übernommen
- Leitung - Maßnahme**
- Bestand
  - Zubeseilung
- Baustelleneinrichtungsfläche**
- Baustelleneinrichtungsfläche
  - Gerüstfläche

- Zuwegung**
- temporäre Zuwegung (Fahrplatten o.ä.)
  - vorhandener, befestigter Weg (Asphaltweg, Pflasterweg, Schotterweg)
  - unbefestigter oder teilbefestigter Weg, evtl. temporär geschottert
- Schutzgebiet**
- VSG 621-403



Auftraggeber:	Amprion GmbH Robert-Schuman-Straße 7 44263 Dortmund	
Erstellt durch:	ERM GmbH Siemensstraße 9 63263 Neusiedenburg	
Projekt:	<b>Höchstspannungsleitung          Osterath – Philippsburg          Gleichstrom          Pkt. Marxheim - Pkt. Ried</b>	
Phase:	Planfeststellungsverfahren	
Thema:	<b>Register 20          NATURA2000 VSG 6216-403          Hessische Altneckarschlingen</b>	
Blattgröße:	A2	Maßstab: 1:2.000
Bearbeitet:	NSC	Status: Bericht
Gezeichnet:	RK	Stand: März 2024
Geprüft:	RL	Kartennummer: I.2.6 Blatt 11 von 13