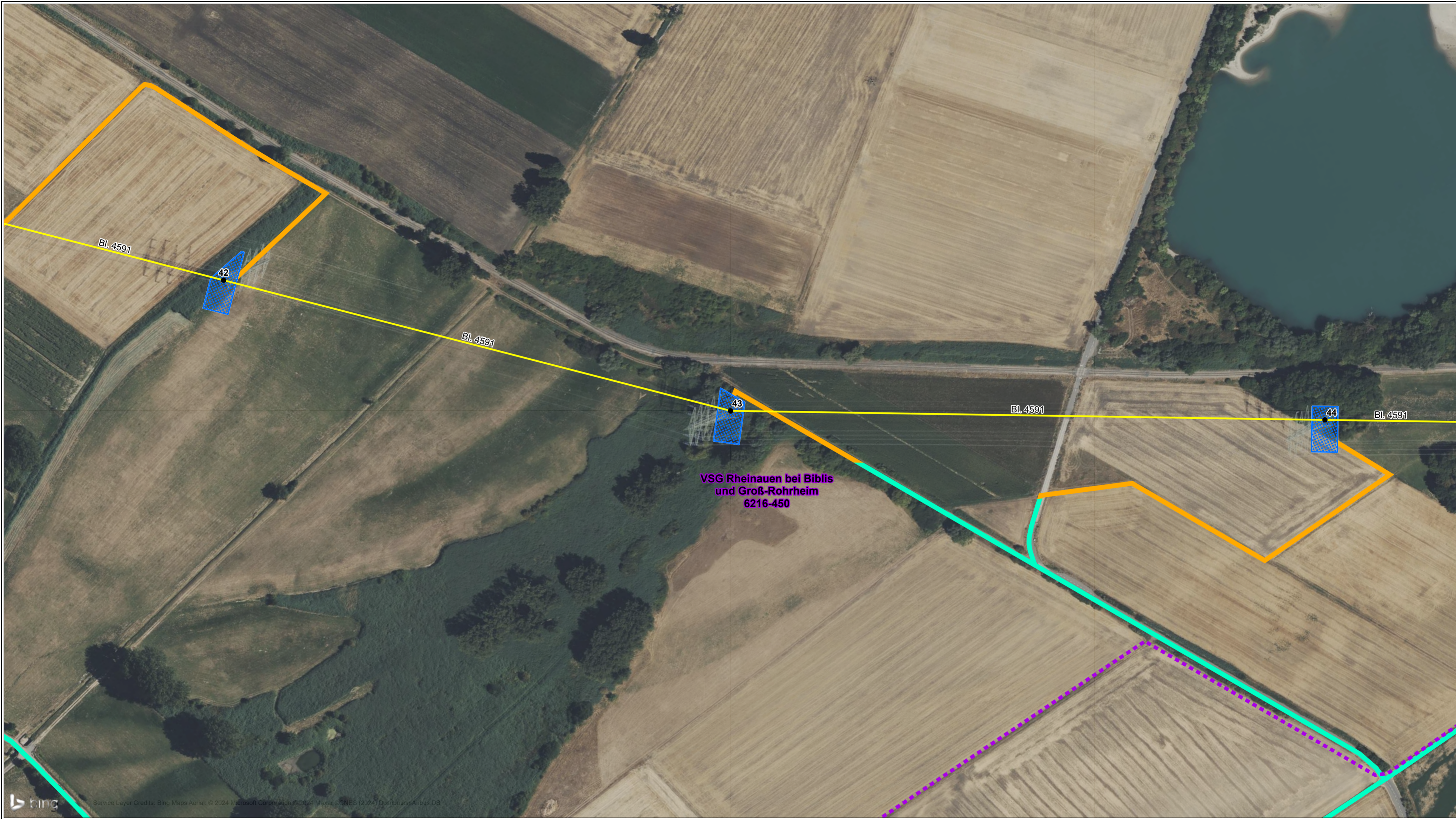


Pfad: G:\Projekte\9006866 - Amprion_UltraNet_A2_PFT_V_GER_RU99_GIS\00_GIS_Projekt\04_BereicheNatura_2000\Natura_2000_Aerial_15_February_2024_Datum_gedruckt: 15. February 2024

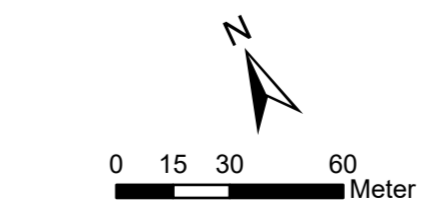


Legende

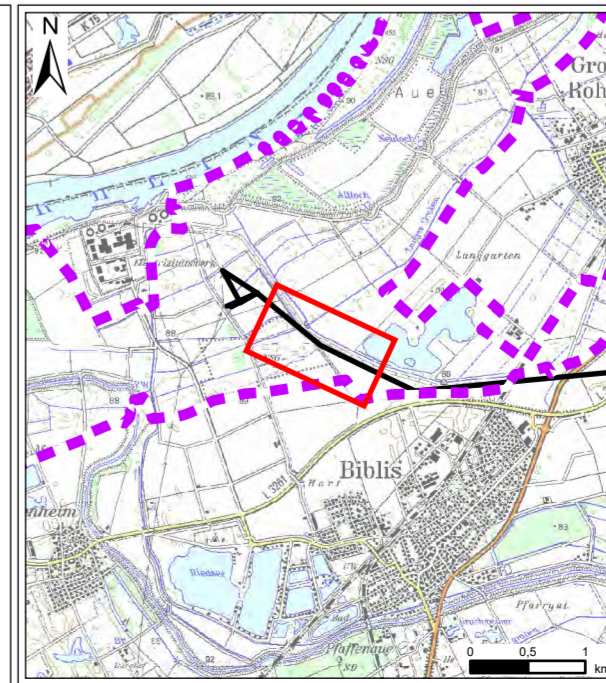
Technische Planung

- Mast
 - Bestand
 - Planung nachrichtlich übernommen
- Leitung - Maßnahme
 - Bestand
 - Zubeseilung
- Baustelleneinrichtungsfläche
 - ▨ Baustelleneinrichtungsfläche
 - ▨ Gerüstfläche

- Zuwegung
 - ▨ temporäre Zuwegung (Fahrplatten o.ä.)
 - ▨ vorhandener, befestigter Weg (Asphaltweg, Pflasterweg, Schotterweg)
 - ▨ unbefestigter oder teilbefestigter Weg, evtl. temporär geschottert
- Schutzgebiet
 - ▨ VSG 6216-450



Quellen:
Digitale Topographische Karte 1:25.000
© GeoBasis-DE / BKG 2018



Auftraggeber:	Amprion GmbH Robert-Schuman-Straße 7 42699 Dortmund	
Erstellt durch:	ERM GmbH Siemensstraße 9 63263 Neu-Isenburg	
Projekt:	Höchstspannungsleitung Osterath – Philippsburg Gleichstrom Pkt. Marxheim - Pkt. Ried	
Phase:	Planfeststellungsverfahren	
Thema:	Register 20 NATURA2000 VSG 6216-450 Rheinauen bei Biblis und Groß-Rohrheim	
Blattgröße:	A2	Maßstab: 1:2.000
Bearbeitet:	NSC	Status: Bericht
Gezeichnet:	RK	Stand: März 2024
Geprüft:	RL	Kartennummer: 1.2.4 Blatt 2 von 4