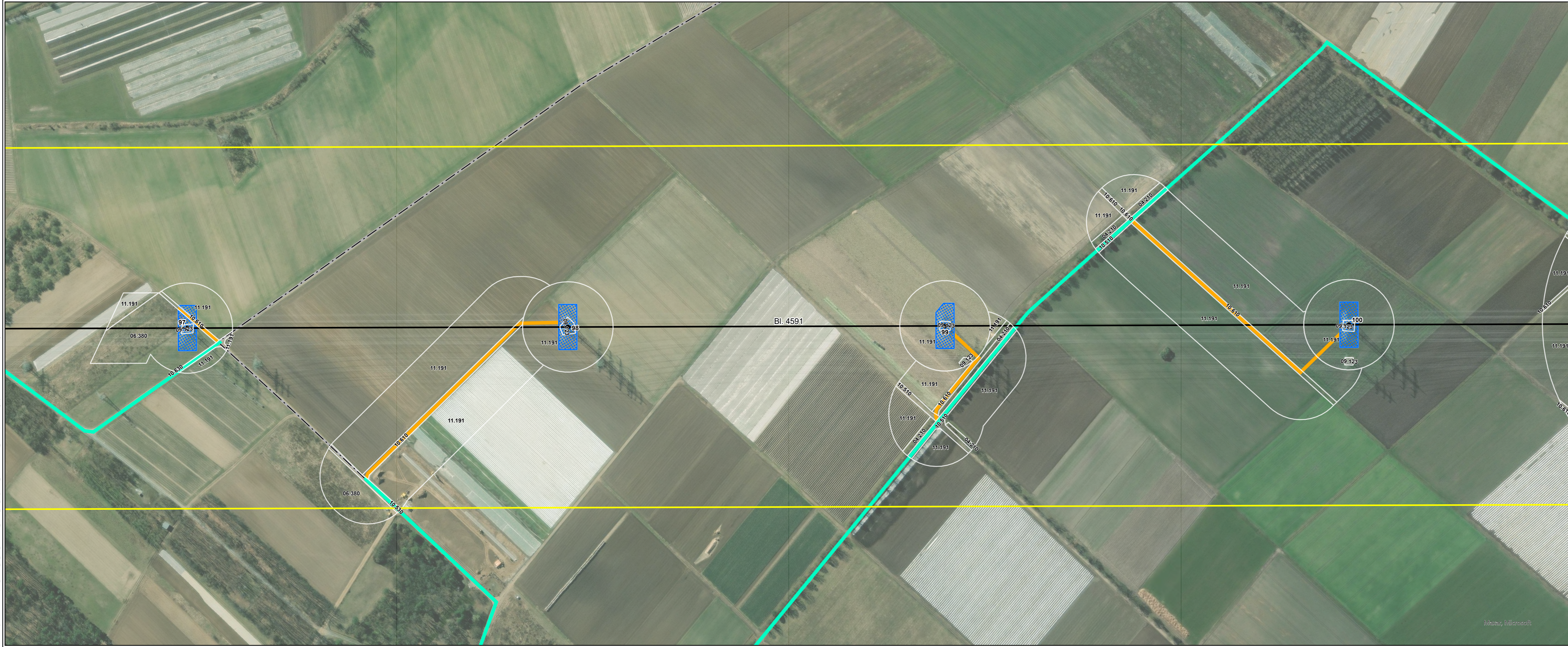
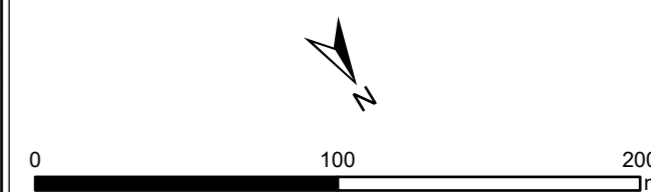


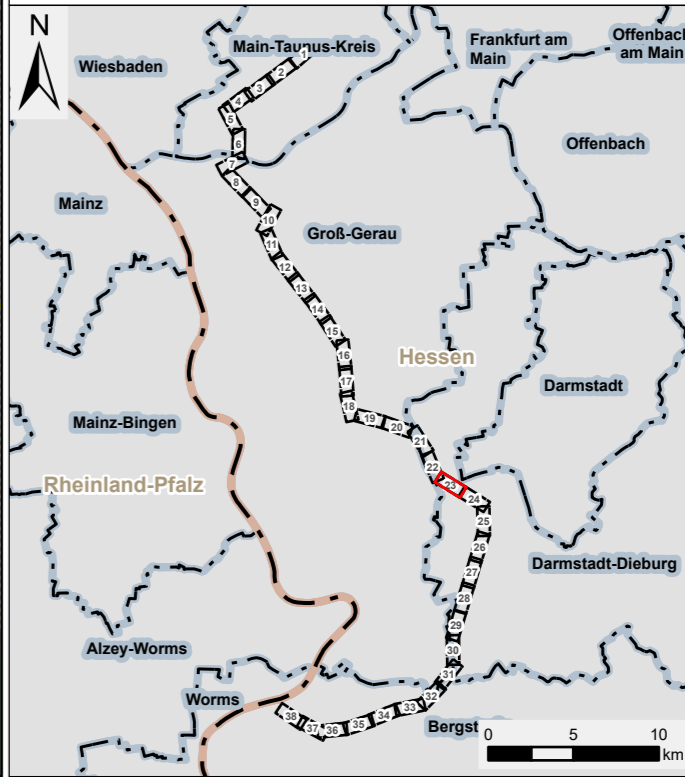
Pfad: G:\Projekte\060806 - Amprion_UltraNet_A2_FPV_GER_RL09_GIS_0500_GIS_Projekte\04_Bereiche\BPK_LP_Bericht\amprion_Datum gespeichert: 07. März 2024, Datum gedruckt: 07. März 2024





Legende siehe 2 - Legende



Quellen:
© GeoBasis-DE / BKG 2018



Amprion GmbH Auftraggeber: Robert-Schuman-Straße 7 44263 Dortmund		
ERM GmbH Erstellt durch: Siemensstraße 9 63263 Neu-Isenburg		
Tel: +49 (0) 6102/206-0 Fax: +49 (0) 6102/771 904-0		
Höchstspannungsleitung Osterath – Philippsburg Gleichstrom Pkt. Marxheim - Pkt. Ried		
Phase: Planfeststellungsverfahren		
Thema: Register 18 Rekultivierungsmaßnahmen V_R01 und V_R02		
Blattgröße: A4 lang	Maßstab:	1:2.500
Bearbeitet: CHP	Status:	Bericht
Gezeichnet: RK	Stand:	März 2024
Geprüft: RL	Kartennummer:	2 - Blatt 23 von 38