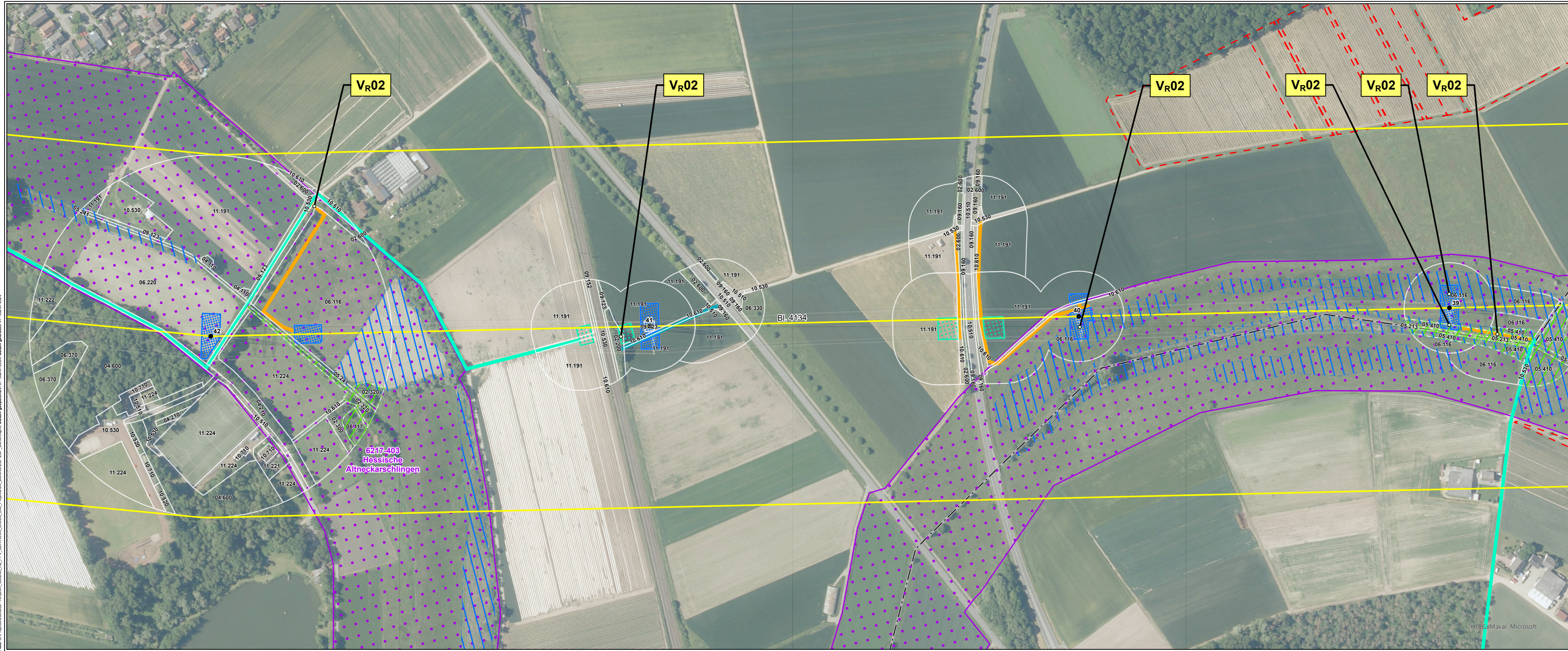
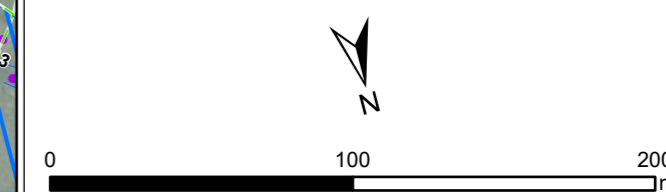


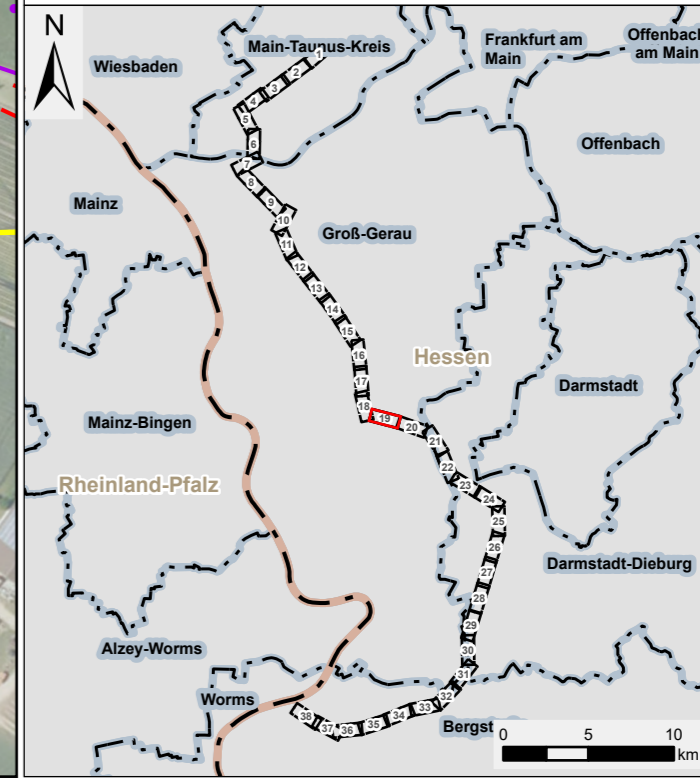
Pfad: G:\Projects\0608866 - Amprion\_UltraNet\_A2\_FPV\_GEFER\RU09\_GIS00\_GIS\_Projekte\04\_Bereiche\BPK\_LP\_Bericht\mapx Datum gespeichert: 07. März 2024, Datum gedruckt: 07. März 2024



Legende siehe 2 - Legende



Quellen:  
© GeoBasis-DE / BKG 2018



<b>Amprion GmbH</b> Auftraggeber: Robert-Schuman-Straße 7 44263 Dortmund		
<b>ERM GmbH</b> Erstellt durch: Siemensstraße 9 63263 Neu-Isenburg		
Projekt: <b>Höchstspannungsleitung Osterath – Philippsburg Gleichstrom Pkt. Marxheim - Pkt. Ried</b>		
Phase: <b>Planfeststellungsverfahren</b>		
Thema: <b>Register 18 Rekultivierungsmaßnahmen V<sub>R</sub>01 und V<sub>R</sub>02</b>		
Blattgröße: <b>A4 lang</b>	Maßstab:	<b>1:2.500</b>
Bearbeitet: <b>CHP</b>	Status:	<b>Bericht</b>
Gezeichnet: <b>RK</b>	Stand:	<b>März 2024</b>
Geprüft: <b>RL</b>	Kartenummer:	<b>2 - Blatt 19 von 38</b>