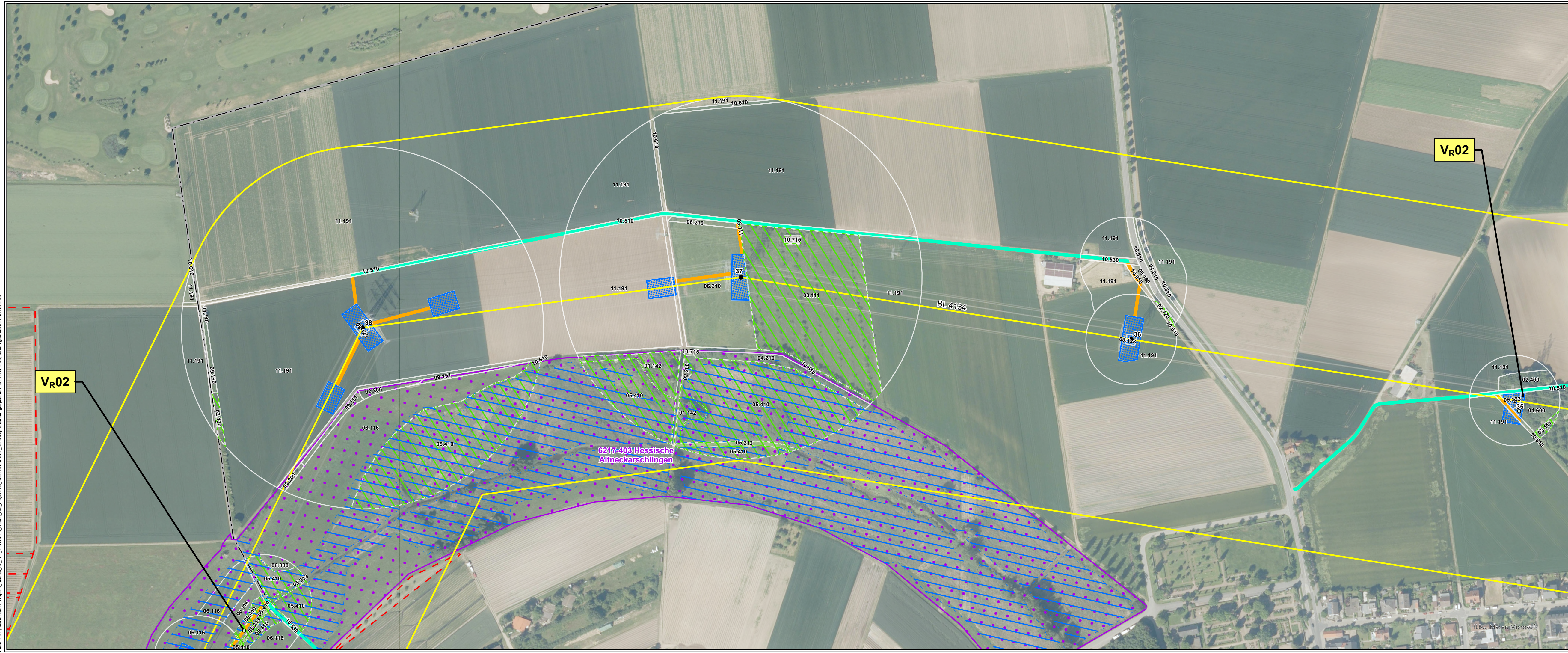
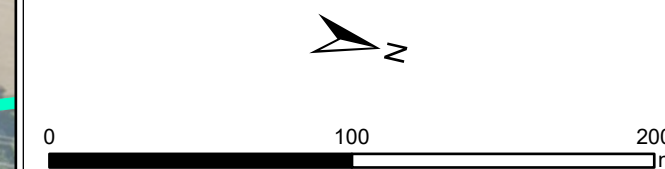


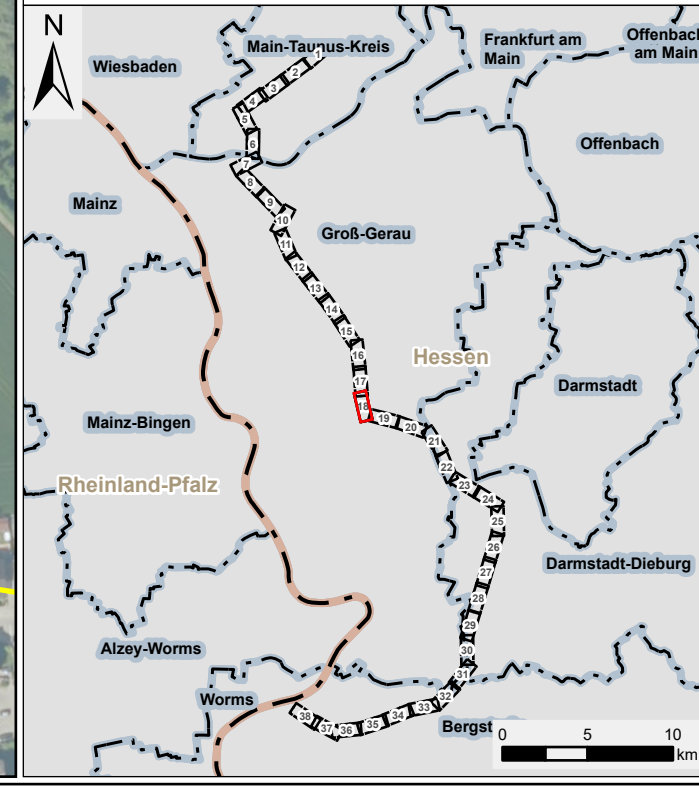
Proj: G:\Projekte\060806-Amprion_UltraN2_FPV_CER_RU09_GIS\GIS_Projekte\04_Bereiche\LPF_LP_Bereiche\... Datum gespeichert: 07. März 2024, Datum gedruckt: 07. März 2024



Legende siehe 2 - Legende



Quellen:
© GeoBasis-DE / BKG 2018



Auftraggeber:		Amprion GmbH Robert-Schuman-Straße 7 44263 Dortmund	
Erstellt durch:		ERM GmbH Siemensstraße 9 63263 Neu-Isenburg	
Projekt:		Höchstspannungsleitung Osterath – Philippsburg Gleichstrom Pkt. Marxheim - Pkt. Ried	
Phase:		Planfeststellungsverfahren	
Thema:		Register 18 Rekultivierungsmaßnahmen V _R 01 und V _R 02	
Blattgröße:	A4 lang	Maßstab:	1:2.500
Bearbeitet:	CHP	Status:	Bericht
Gezeichnet:	RK	Stand:	März 2024
Geprüft:	RL	Kartenummer:	2 - Blatt 18 von 38