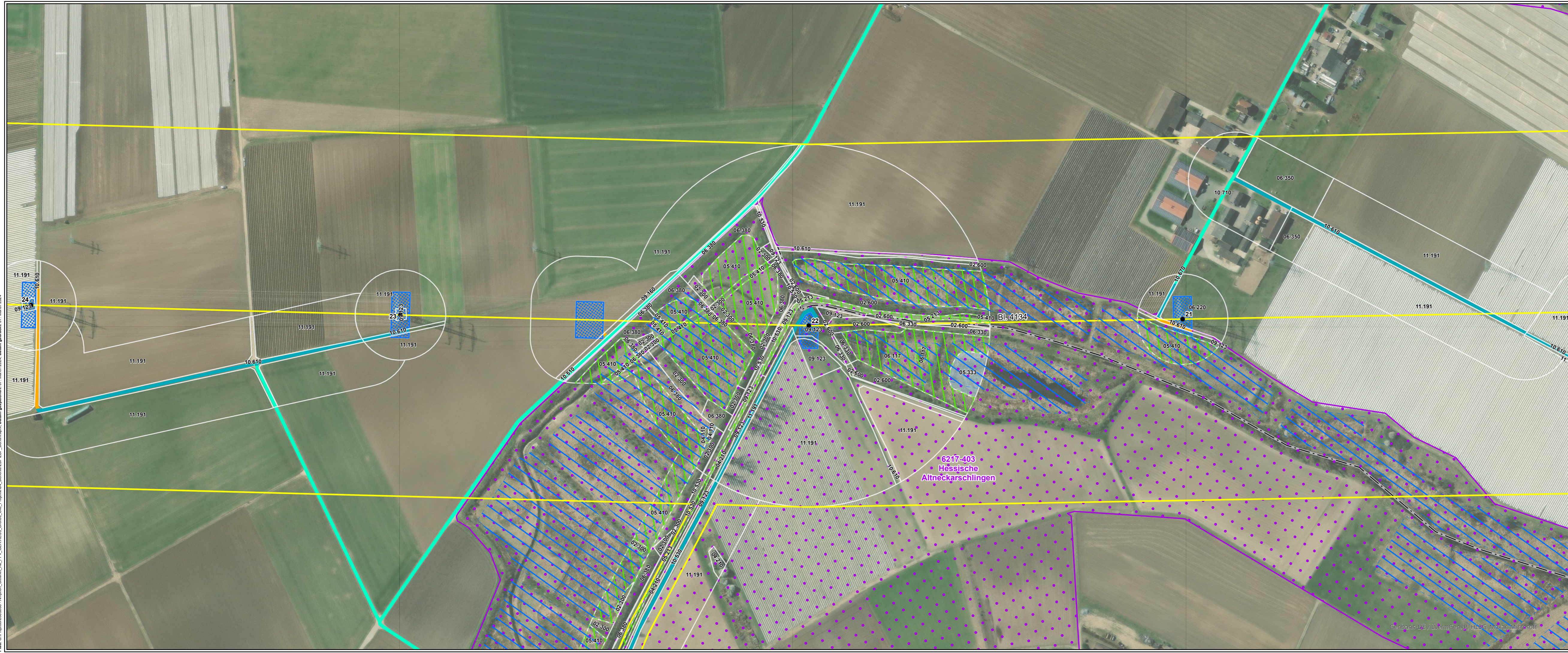
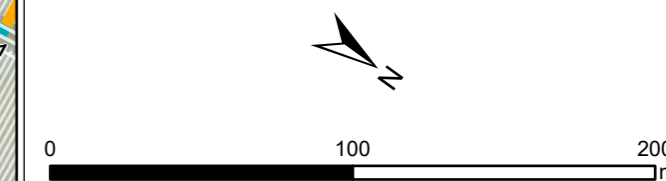


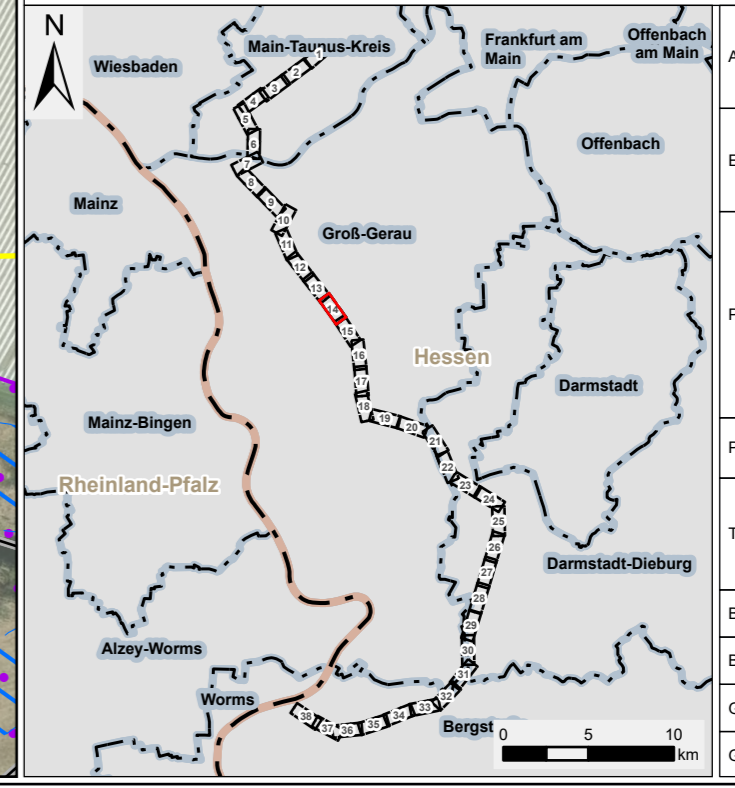
Pfad: G:\Projects\050886 - Amprion_UltraNet_V2_FPV_CEFER\RL09_GIS\0500_GIS_Projekte\04_Bereiche\LEP\LP_Berichtswerk_Datum gespeichert: 07. März 2024, Datum gedruckt: 07. März 2024



Legende siehe 2 - Legende



Quellen:
© GeoBasis-DE / BKG 2018



Amprion GmbH Auftraggeber: Robert-Schuman-Straße 7 44263 Dortmund		
ERM GmbH Erstellt durch: Siemensstraße 9 63263 Neu-Isenburg		
Projekt: Höchstspannungsleitung Osterath – Philippsburg Gleichstrom Pkt. Marxheim - Pkt. Ried		
Phase: Planfeststellungsverfahren		
Thema: Register 18 Rekultivierungsmaßnahmen V_R01 und V_R02		
Blattgröße: A4 lang	Maßstab:	1:2.500
Bearbeitet: CHP	Status:	Bericht
Gezeichnet: RK	Stand:	März 2024
Geprüft: RL	Kartennummer:	2 - Blatt 14 von 38

© GeoBasis-DE / DLRm GeoRP, HLBS, Maxar, Microsoft