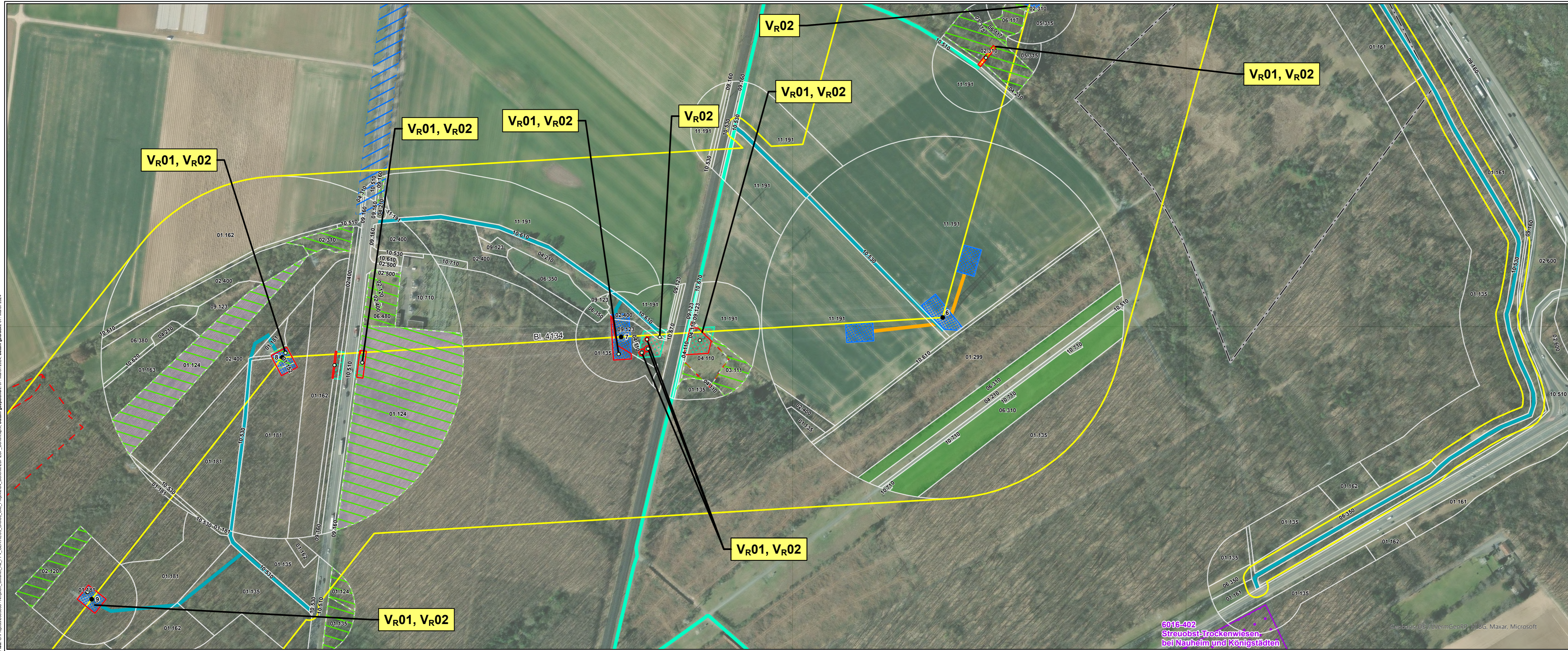
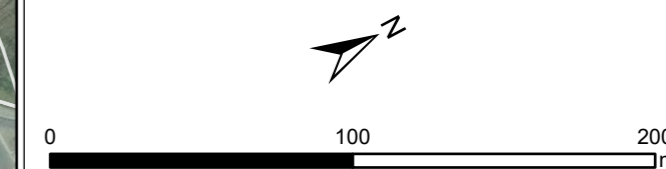


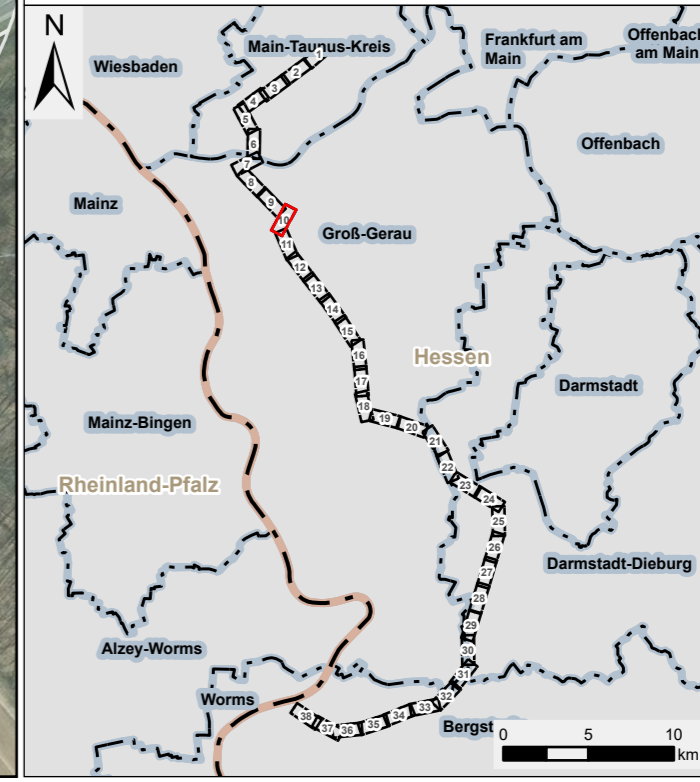
Proj: G:\Projekte\060886 - Amprion_Ultern\2_FPV_CER_RU9_GIS\GIS_Projekte\04_Bereiche\LEP_LP_Berichtswp... Datum gespeichert: 07. März 2024, Datum gedruckt: 07. März 2024





Legende siehe 2 - Legende



Quellen:
© GeoBasis-DE / BKG 2018



Amprion GmbH Auftraggeber: Robert-Schuman-Straße 7 44263 Dortmund		
ERM GmbH Erstellt durch: Siemensstraße 9 63263 Neu-Isenburg		
Projekt: Höchstspannungsleitung Osterath – Philippsburg Gleichstrom Pkt. Marxheim - Pkt. Ried		
Phase: Planfeststellungsverfahren		
Thema: Register 18 Rekultivierungsmaßnahmen VR01 und VR02		
Blattgröße: A4 lang	Maßstab: 1:2.500	
Bearbeitet: CHP	Status: Bericht	
Gezeichnet: RK	Stand: März 2024	
Geprüft: RL	Kartenummer: 2 - Blatt 10 von 38	

6016-402 Streuobst-Trockenwiesen bei Nauheim und Königstädten

GeoBasis-DE / VermGeoRP, BKG, Maxar, Microsoft