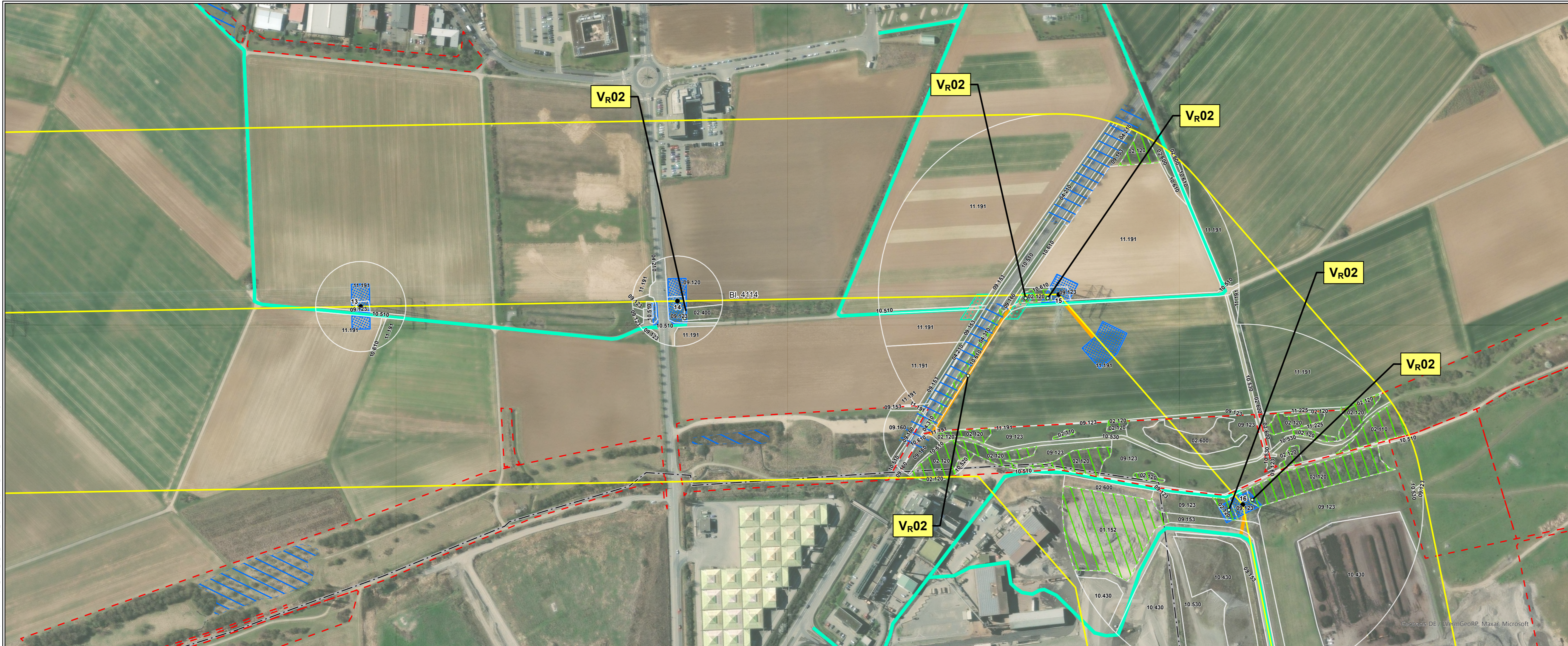
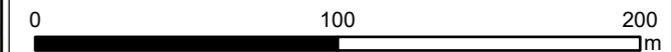


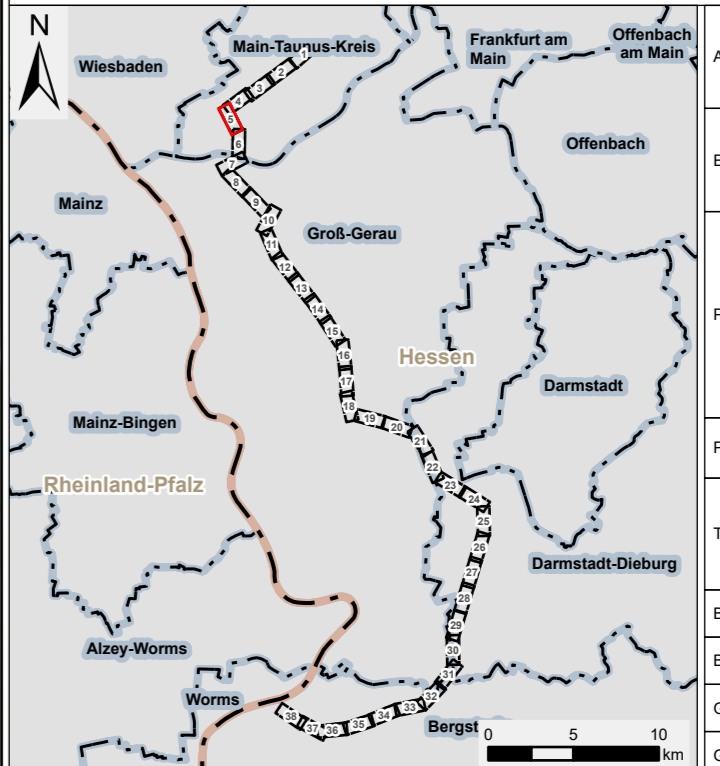
Pfad: G:\Projects\0608060 - Amprion_UltraNet_A2_FPV_CER_RU09_GIS00_GIS_Projekt\04_Bereiche\BPK_LP_Bericht\anw... Datum gespeichert: 07. März 2024, Datum gedruckt: 07. März 2024



Legende siehe 2 - Legende



Quellen:
© GeoBasis-DE / BKG 2018



Amprion GmbH Auftraggeber: Robert-Schuman-Straße 7 44263 Dortmund		
ERM GmbH Erstellt durch: Siemensstraße 9 63263 Neu-Isenburg		
Projekt: Höchstspannungsleitung Osterath – Philippsburg Gleichstrom Pkt. Marxheim - Pkt. Ried		
Phase: Planfeststellungsverfahren		
Thema: Register 18 Rekultivierungsmaßnahmen V_R01 und V_R02		
Blattgröße:	A4 lang	Maßstab:
Bearbeitet:	CHP	Status:
Gezeichnet:	RK	Stand:
Geprüft:	RL	Kartenummer:
		1:2.500
		Bericht
		März 2024
		2 - Blatt 5 von 38

GeoBasis DE / L VermGeoRP, Maxar, Microsoft