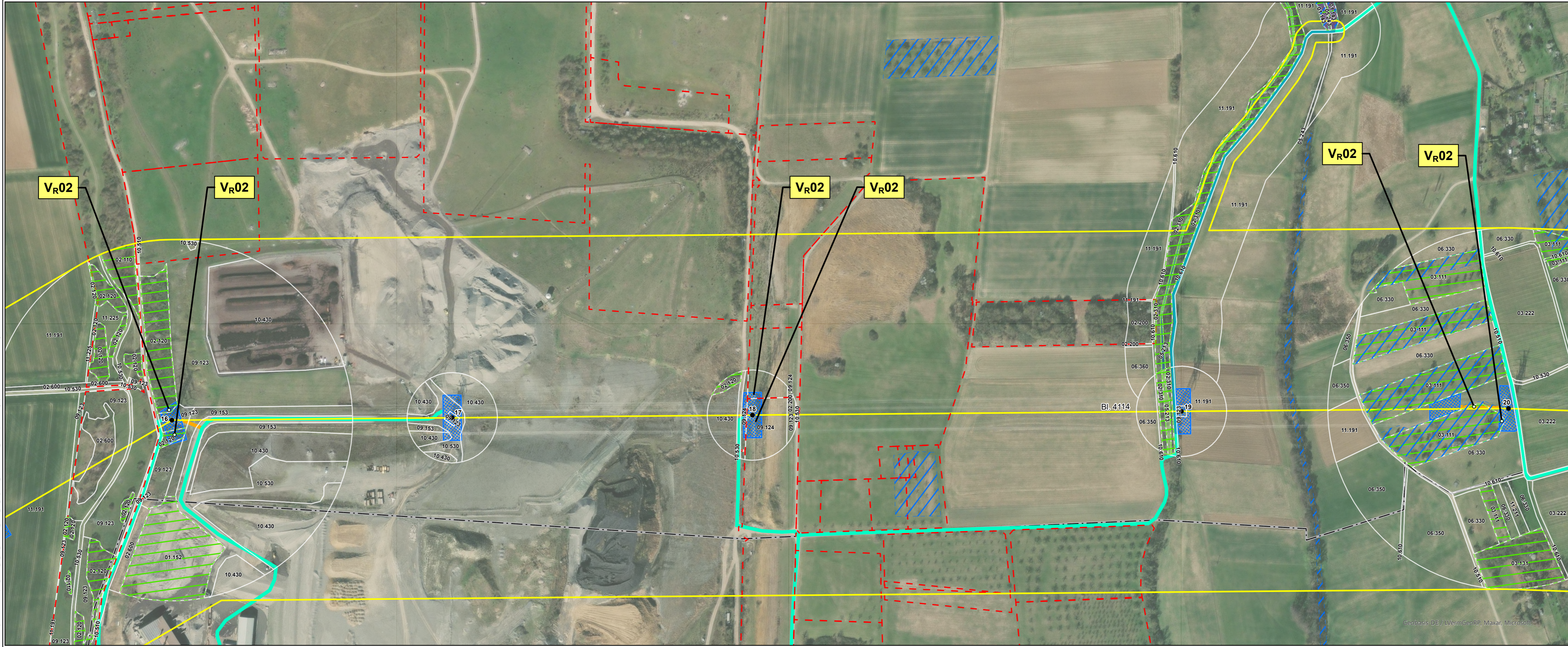
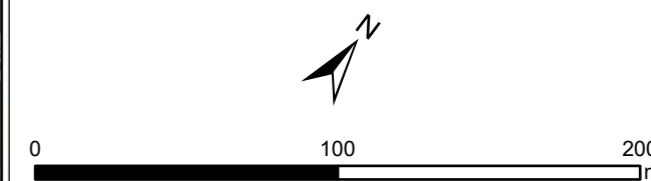


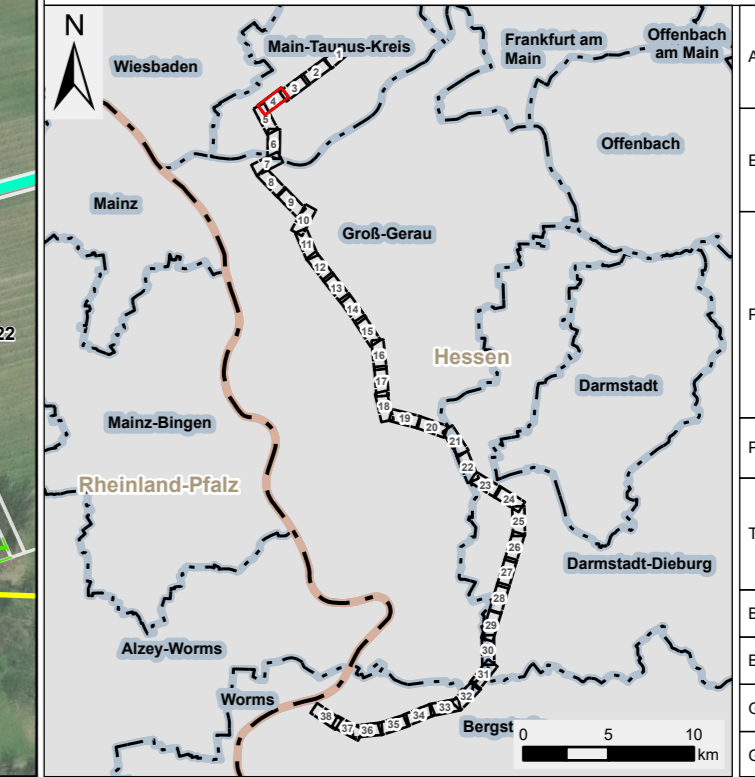
Proj: G:\Projekte\060806 - Amprion_UltraNet_A2_FPV_CER_RU19_GIS_GIS_Projekte\04_Bereiche\BPK_LP_Berichtswp... Datum gespeichert: 07. März 2024





Legende siehe 2 - Legende



Quellen:
© GeoBasis-DE / BKG 2018



Amprion GmbH Auftraggeber: Robert-Schuman-Straße 7 44263 Dortmund		
ERM GmbH Erstellt durch: Siemensstraße 9 63263 Neu-Isenburg		
Projekt: Höchstspannungsleitung Osterath – Philippsburg Gleichstrom Pkt. Marxheim - Pkt. Ried		
Phase: Planfeststellungsverfahren		
Thema: Register 18 Reaktivierungsmaßnahmen V_R01 und V_R02		
Blattgröße: A4 lang	Maßstab: 1:2.500	
Bearbeitet: CHP	Status: Bericht	
Gezeichnet: RK	Stand: März 2024	
Geprüft: RL	Kartennummer: 2 - Blatt 4 von 38	

GeoBasis DE / VermGeoRP, Maxar, Microsoft