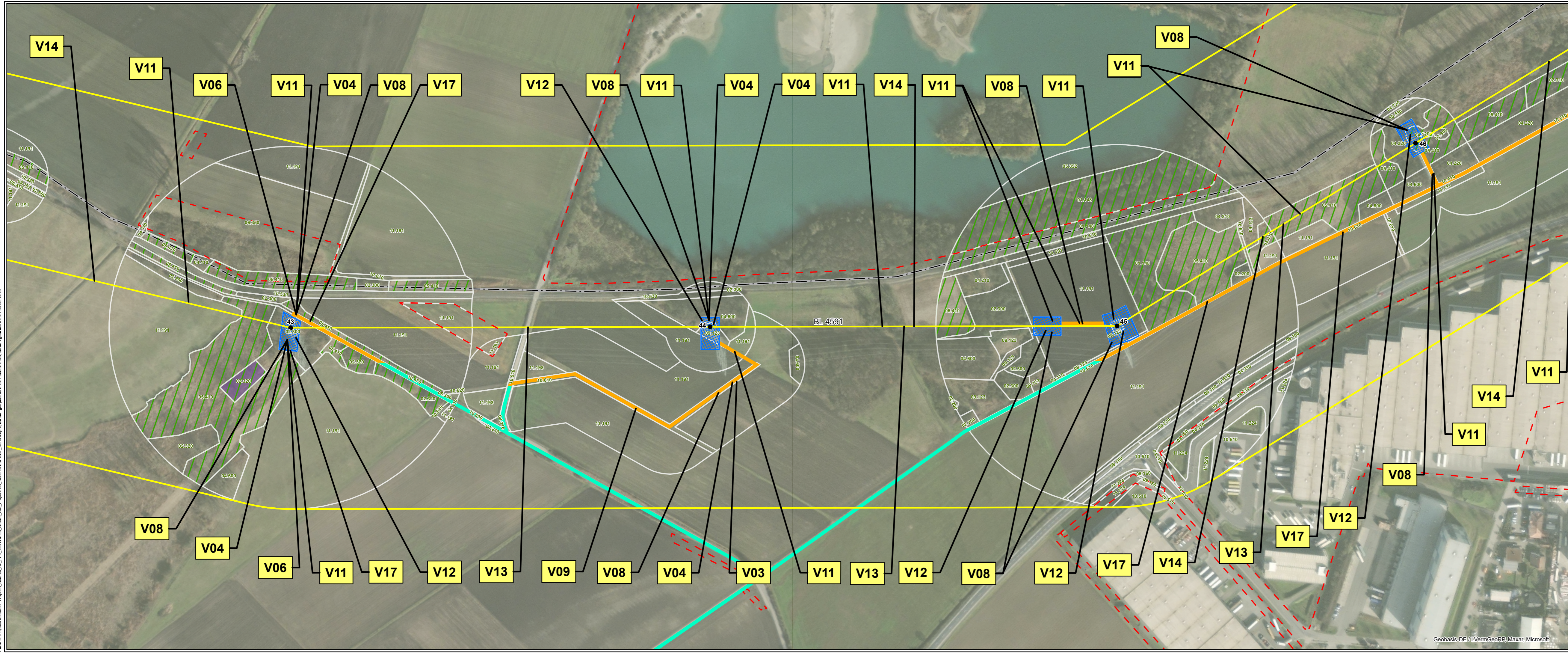
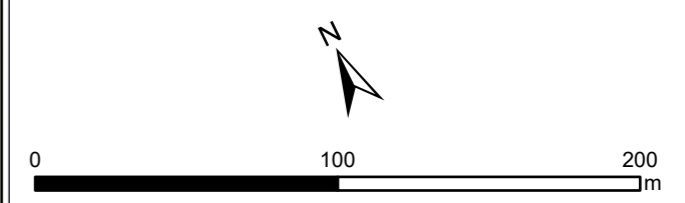


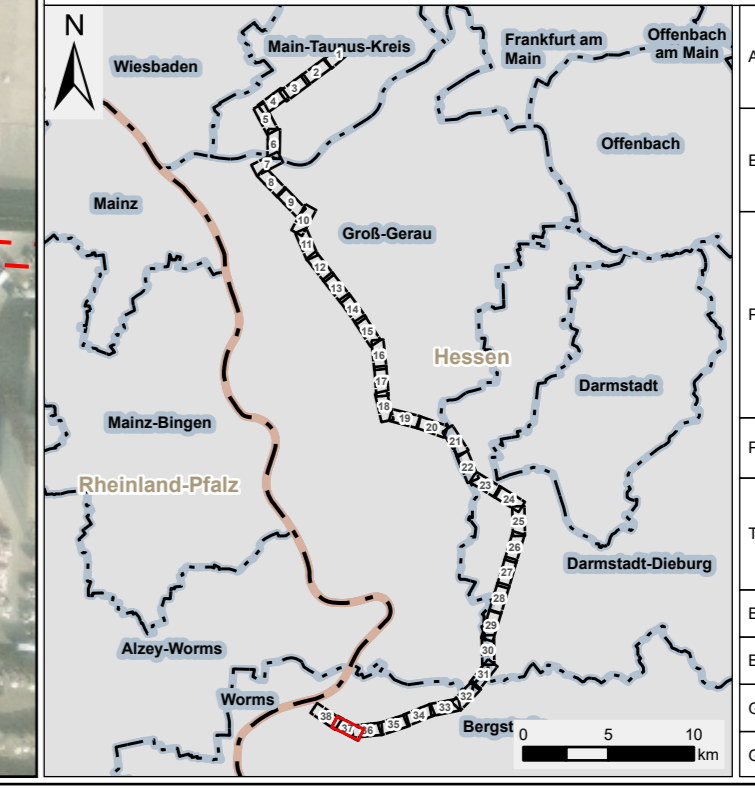
Prod: G:\Projekte\060806 - Amprion\_UlmerL\_Az\_FV\_CER\_RU9\_GIS\_Projekt\04\_Berichtswerk\_Datum gespeichert: 29. Februar 2024, Datum gedruckt: 29. Februar 2024  
 © GeoBasis-DE//LVermGeoRP, Maxar, Microsoft



Legende siehe 1 - Legende



Quellen:  
© GeoBasis-DE / BKG 2018



<b>Amprion GmbH</b> Auftraggeber: Robert-Schuman-Straße 7 44263 Dortmund			
<b>ERM GmbH</b> Erstellt durch: Siemensstraße 9 63263 Neu-Isenburg			
Projekt: <b>Höchstspannungsleitung          Osterath – Philippsburg          Gleichstrom          Pkt. Marxheim - Pkt. Ried</b>			
Phase: <b>Planfeststellungsverfahren</b>			
Thema: <b>Register 18          Vermeidungs-          und Minderungsmaßnahmen</b>			
Blattgröße:	A4 lang	Maßstab:	1:2.500
Bearbeitet:	CHP	Status:	Bericht
Gezeichnet:	LDI	Stand:	März 2024
Geprüft:	RL	Kartennummer:	1 - Blatt 37 von 38