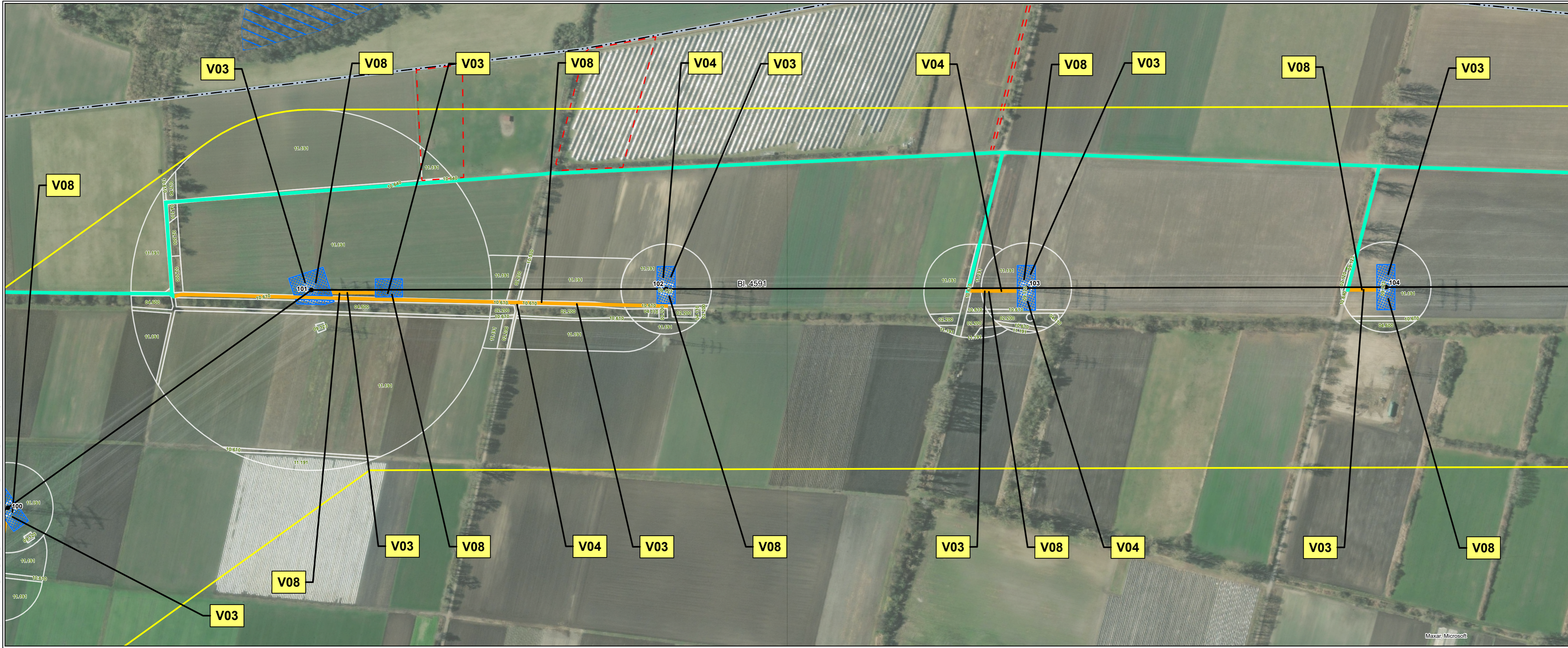
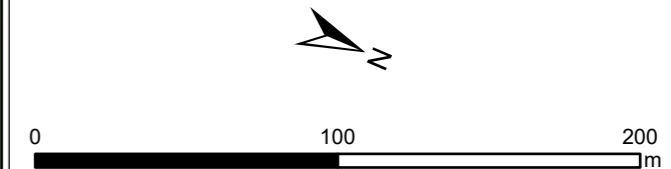


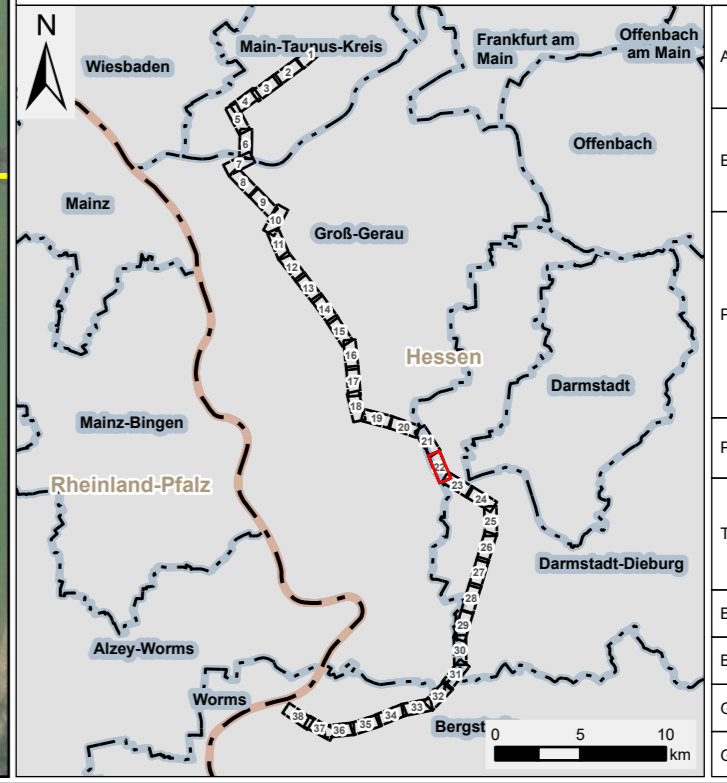
Pfad: G:\Projekte\060806 - Amprion_UltraNet_A2_FPV_GER_RU19_GIS\GIS_Projekte\04_Bereiche\LDI_LP_Bericht\anw... Datum gespeichert: 29. Februar 2024. Datum gedruckt: 29. Februar 2024.



Legende siehe 1 - Legende



Quellen:
© GeoBasis-DE / BKG 2018



Auftraggeber:	Amprion GmbH Robert-Schuman-Straße 7 44263 Dortmund	
Erstellt durch:	ERM GmbH Siemensstraße 9 63263 Neu-Isenburg	
Projekt:	Höchstspannungsleitung Osterath – Philippsburg Gleichstrom Pkt. Marxheim - Pkt. Ried	
Phase:	Planfeststellungsverfahren	
Thema:	Register 18 Vermeidungs- und Minderungsmaßnahmen	
Blattgröße:	A4 lang	Maßstab: 1:2.500
Bearbeitet:	CHP	Status: Bericht
Gezeichnet:	LDI	Stand: März 2024
Geprüft:	RL	Kartennummer: 1 - Blatt 22 von 38

Maxar, Microsoft