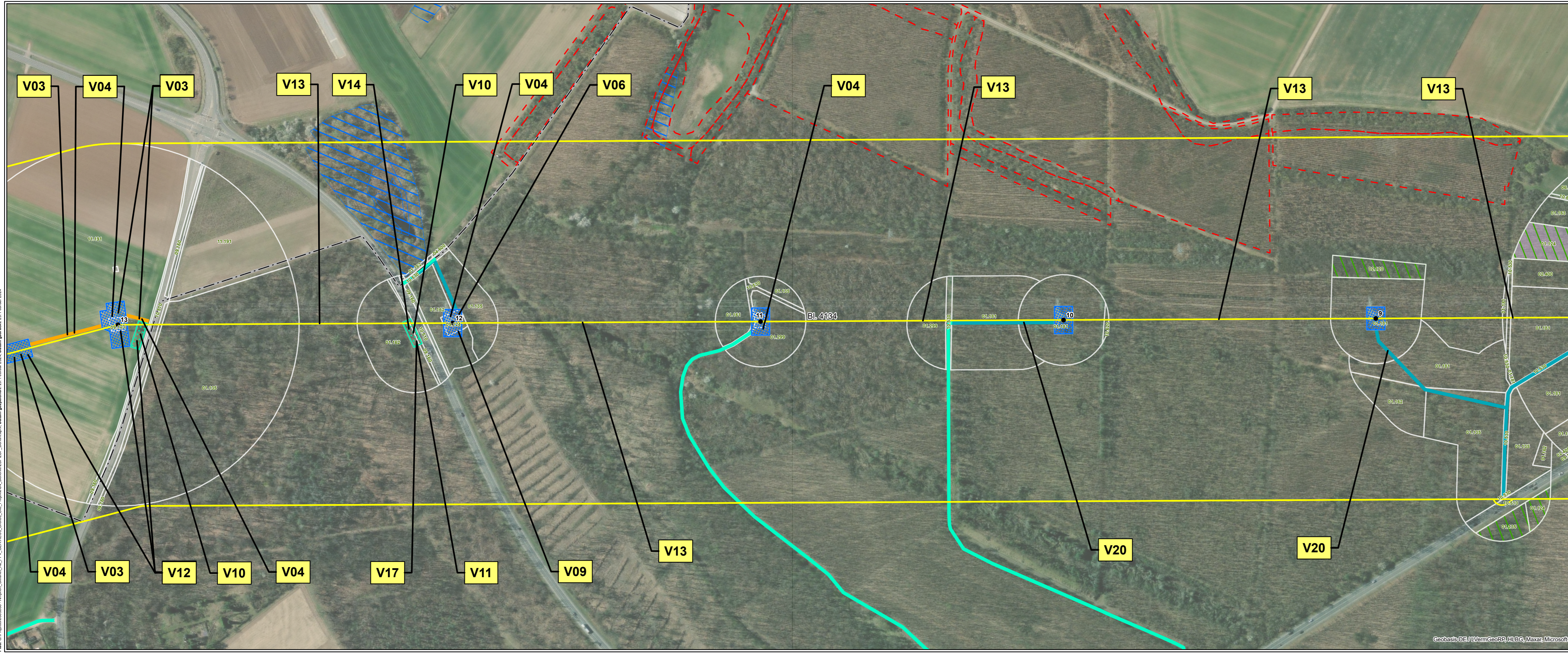
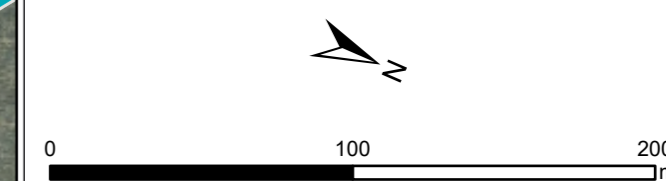


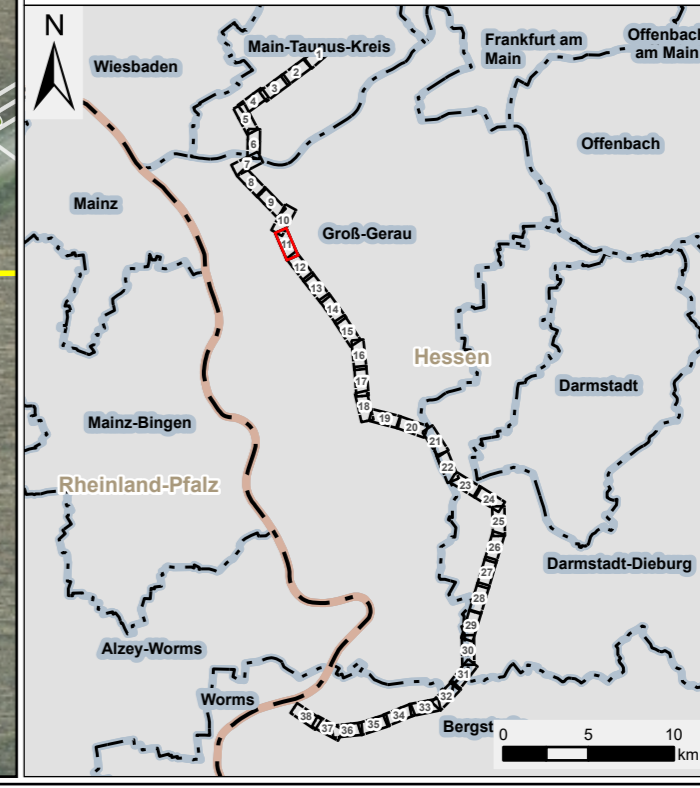
Pfad: G:\projekte\050806 - Amprion\_UltraNet\_A2\_FV\_CEFER\_RU109\_GIS\0500\_GIS\_Projekte\04\_Berichte\BfP\_Bericht.tex, Datum gespeichert: 29. Februar 2024, Datum gedruckt: 29. Februar 2024



Legende siehe 1 - Legende



Quellen:  
 © GeoBasis-DE / BKG 2018



<b>Amprion GmbH</b> Auftraggeber: Robert-Schuman-Straße 7 44263 Dortmund		
<b>ERM GmbH</b> Erstellt durch: Siemensstraße 9 63263 Neu-Isenburg		
Projekt: <b>Höchstspannungsleitung Osterath – Philippsburg Gleichstrom Pkt. Marxheim - Pkt. Ried</b>		
Phase: <b>Planfeststellungsverfahren</b>		
Thema: <b>Register 18 Vermeidungs- und Minderungsmaßnahmen</b>		
Blattgröße: <b>A4 lang</b>	Maßstab: <b>1:2.500</b>	
Bearbeitet: <b>CHP</b>	Status: <b>Bericht</b>	
Gezeichnet: <b>LDI</b>	Stand: <b>März 2024</b>	
Geprüft: <b>RL</b>	Kartennummer: <b>1 - Blatt 11 von 38</b>	