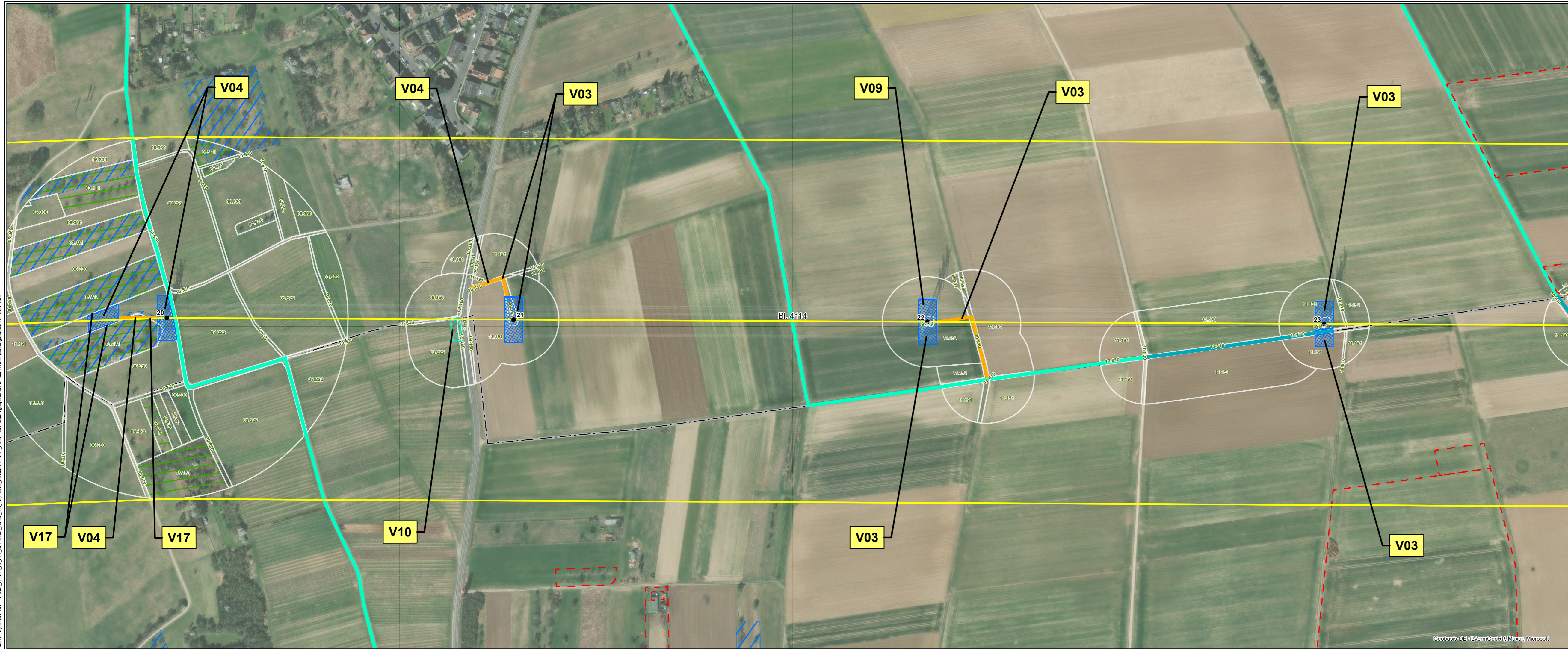
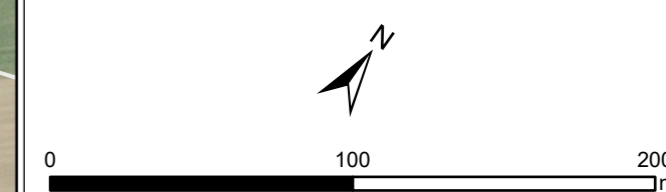


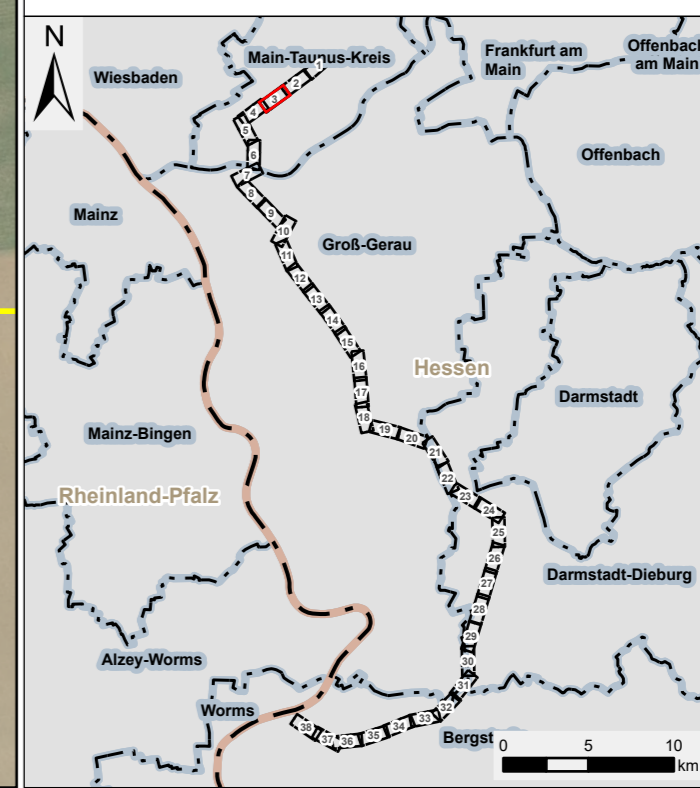
Pfad: G:\Projekte\060806 - Amprion_UltraNet_A2_FPV_GEFER_U19_GIS00_GIS_Projekt\04_Bereiche\04_Bereiche\BPK_LP_Bereich\anw... Datum gespeichert: 12. März 2024, Datum gedruckt: 12. März 2024



Legende siehe 1 - Legende



Quellen:
© GeoBasis-DE / BKG 2018



Auftraggeber:	Amprion GmbH Robert-Schuman-Straße 7 44263 Dortmund	
Erstellt durch:	ERM GmbH Siemensstraße 9 63263 Neu-Isenburg	Tel: +49 (0) 6102/206-0 Fax: +49 (0) 6102/771 904-0
Projekt:	Höchstspannungsleitung Osterath – Philippsburg Gleichstrom Pkt. Marxheim - Pkt. Ried	
Phase:	Planfeststellungsverfahren	
Thema:	Register 18 Vermeidungs- und Minderungsmaßnahmen	
Blattgröße:	A4 lang	Maßstab: 1:2.500
Bearbeitet:	CHP	Status: Bericht
Gezeichnet:	LDI	Stand: März 2024
Geprüft:	RL	Kartennummer: 1 - Blatt 3 von 38

GeoBasis-DE//LVermGeoRP; Maxar; Microsoft