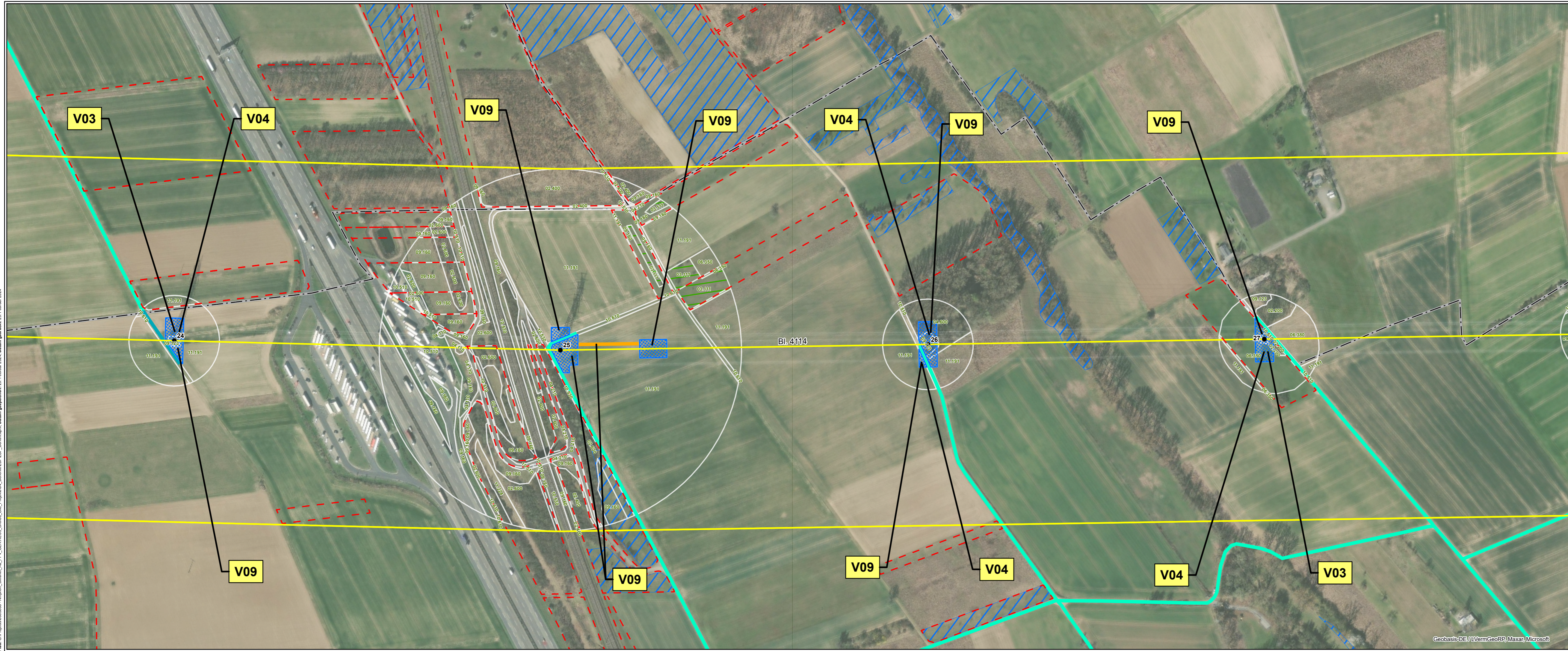
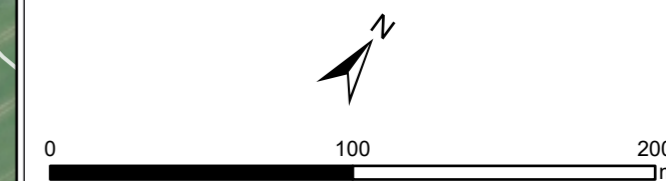


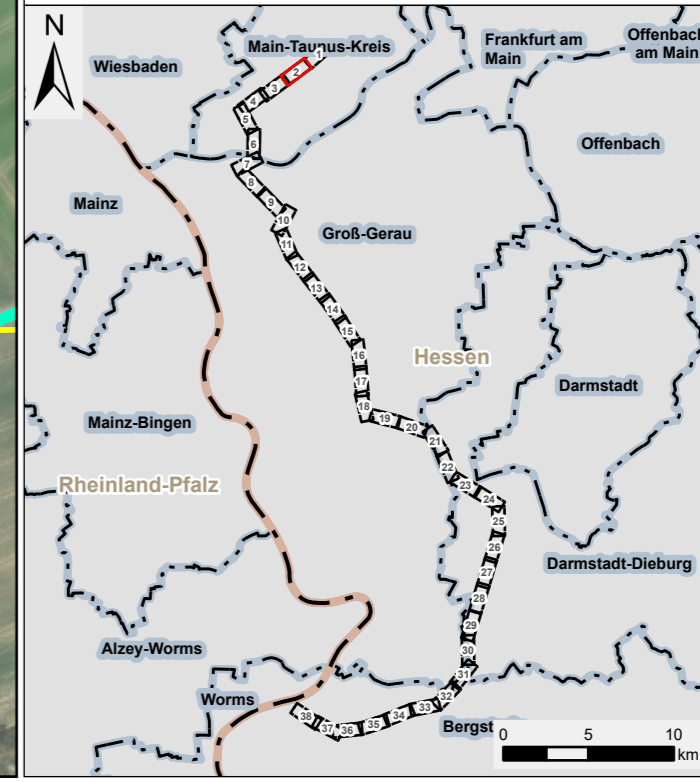
Pfad: G:\Projects\060806 - Amprion_UltraNet_A2_FPV_CER_RU09_GIS000_GIS_Projekte\04_Berichte\LPF_LP_Bericht\anr... Datum gespeichert: 29. Februar 2024. Datum gezeichnet: 29. Februar 2024.



Legende siehe 1 - Legende



Quellen:
© GeoBasis-DE / BKG 2018



Amprion GmbH Auftraggeber: Robert-Schuman-Straße 7 44263 Dortmund		
ERM GmbH Erstellt durch: Siemensstraße 9 63263 Neu-Isenburg		
Projekt: Höchstspannungsleitung Osterath – Philippsburg Gleichstrom Pkt. Marxheim - Pkt. Ried		
Phase: Planfeststellungsverfahren		
Thema: Register 18 Vermeidungs- und Minderungsmaßnahmen		
Blattgröße: A4 lang	Maßstab: 1:2.500	
Bearbeitet: CHP	Status: Bericht	
Gezeichnet: LDI	Stand: März 2024	
Geprüft: RL	Kartennummer: 1 - Blatt 2 von 38	