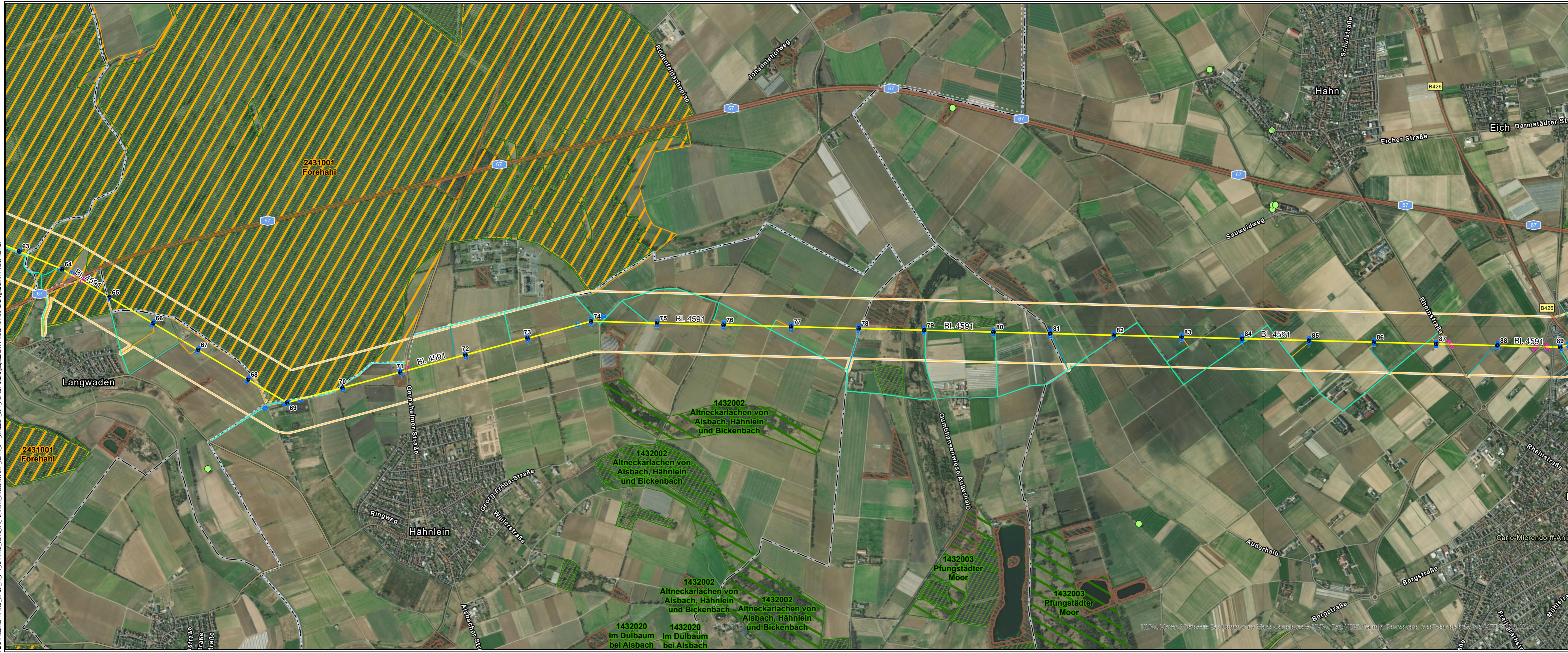
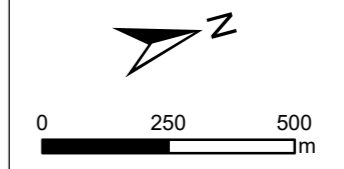


Projekt: C:\00000000 - Amprion_UltraNet_A2_FEV_GER_RL_99_GIS\000_GIS_Projekt\04_Berechnung\UVP\UVP_Bericht_07_Landschaft_6_61_aus_sprx Datum gespeichert: 01. November 2023, Datum gedruckt: 01. November 2023

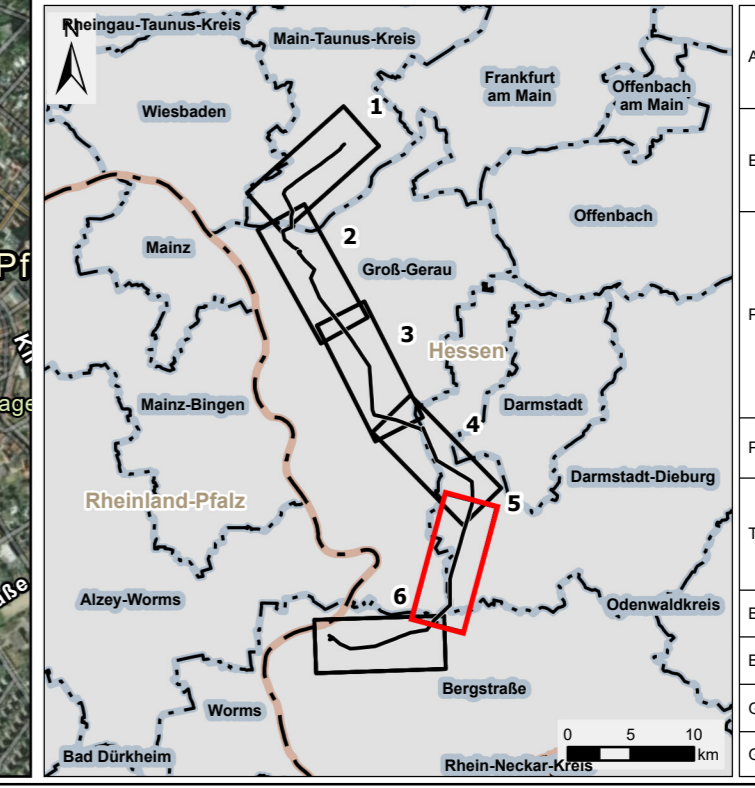


Legende

- | | |
|--|--|
| Technische Planung
Mast
● Bestand
● Planung nachrichtlich übernommen
Leitung - Maßnahme
— Bestand
— Zubeseilung
Baustelleneinrichtungsfläche
Baustelleneinrichtungsfläche
Gerüstfläche
Zuwegung
temporäre Zuwegung (Fahrplatten o.ä.)
vorhandener, befestigter Weg (Asphaltweg, Pflasterweg, Schotterweg)
unbefestigter oder teilbefestigter Weg, evtl. temporär geschottert | Untersuchungsraum
(jeweils beidseits der Trassenachse)
200 m
Administrative Grenze
Landesgrenze
Stadtgrenze, Kreisgrenze
Gemeindegrenze
Landschaftsprägende Vegetation
Bäume
Wald
Gehölz
Schutzgebiet
Landschaftsschutzgebiet
Naturschutzgebiet |
|--|--|



Quellen:
 Digitale Topographische Karte 1:500.000:
 © GeoBasis-DE / BKG 2018
 Weitere Quellenhinweise siehe Schutzgut Landschaft



Auftraggeber:	Amprion GmbH Robert-Schuman-Straße 7 44263 Dortmund		
Erstellt durch:	ERM GmbH Siemensstraße 9 63263 Neu-Isenburg		
Projekt:	Höchstspannungsleitung Osterath – Philippsburg Gleichstrom Pkt. Marxheim - Pkt. Ried		
Phase:	Planfeststellungsverfahren		
Thema:	Register 17 Landschaft Bestandskarte		
Blattgröße:	A4 lang	Maßstab:	1:15.000
Bearbeitet:	KHO	Status:	Bericht
Gezeichnet:	RK	Stand:	März 2024
Geprüft:	RL	Kartenummer:	5.7.1 - Blatt 5 von 6

HILIG, Maxar, Microsoft, Esri Community Maps, Copyrights, BKG, Esri HERE, Garmin, OpenStreetMap, GeoTechnologies, GeoMedia, Microsoft, Amprion