

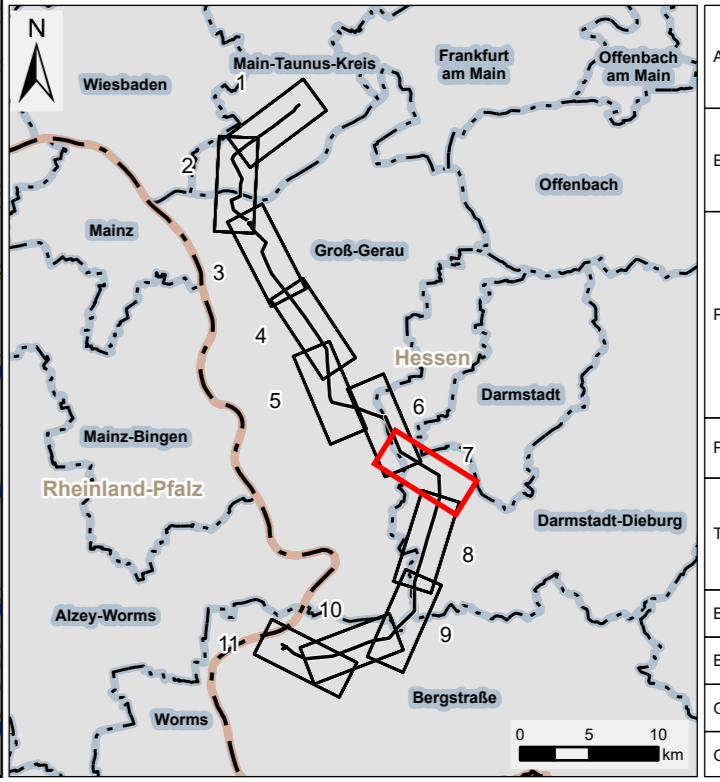
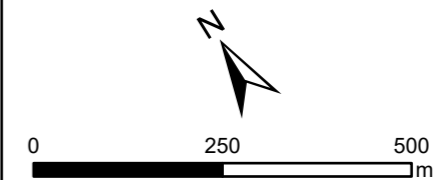
Legende

Technische Planung

- Mast**
 - Bestand
 - Planung nachrichtlich übernommen
- Leitung - Maßnahme**
 - Bestand
 - Zubeseilung
- Baustelleneinrichtungsfläche**
 - ▨ Baustelleneinrichtungsfläche
 - ▨ Gerüstfläche
- Zuwegung**
 - temporäre Zuwegung (Fahrplatten o.ä.)
 - vorhandener, befestigter Weg (Asphaltweg, Pflasterweg, Schotterweg)
 - unbefestigter oder teilbefestigter Weg, evtl. temporär geschottert
- Administrative Grenze**
 - ▭ Landesgrenze
 - ▭ Stadtgrenze, Kreisgrenze
 - ▭ Gemeindegrenze

Untersuchungsraum

- (jeweils beidseits der Trassenachse)
- 200 m
- Wasser**
 - ▲ Brunnen, in Betrieb
 - ▲ Beregnungsbrunnen, in Betrieb
 - ▲ Infiltrationsanlage, in Betrieb
 - ◆ Grundwassermessstelle
- Wasserschutzgebiete**
 - ▨ Schutzzone I
 - ▨ Schutzzone II
 - ▨ Schutzzone III
 - ▨ Schutzzone IIIA
 - ▨ Schutzzone IIIB



Quellen:
 Digitale Topographische Karte 1:25.000 und 1:500.000:
 © GeoBasis-DE / BKG 2018
 Weitere Quellenhinweise siehe Schutzgut Wasser

Auftraggeber:	Amprion GmbH Robert-Schuman-Straße 7 44263 Dortmund	
Erstellt durch:	ERM GmbH Siemensstraße 9 63263 Neu-Isenburg	
Tel.: +49 (0) 6102/206-0 Fax: +49 (0) 6102/771 904-0		
Projekt:	Höchstspannungsleitung Osterath – Philippsburg Gleichstrom Pkt. Marxheim - Pkt. Ried	
Phase:	Planfeststellungsverfahren	
Thema:	Register 17 Grundwasser Bestands- / Auswirkungskarte	
Blattgröße:	A4 lang	Maßstab: 1:10.000
Bearbeitet:	FBR	Status: Bericht
Gezeichnet:	RK	Stand: März 2024
Geprüft:	RL	Kartennummer: 5.5.2 - Blatt 7 von 11