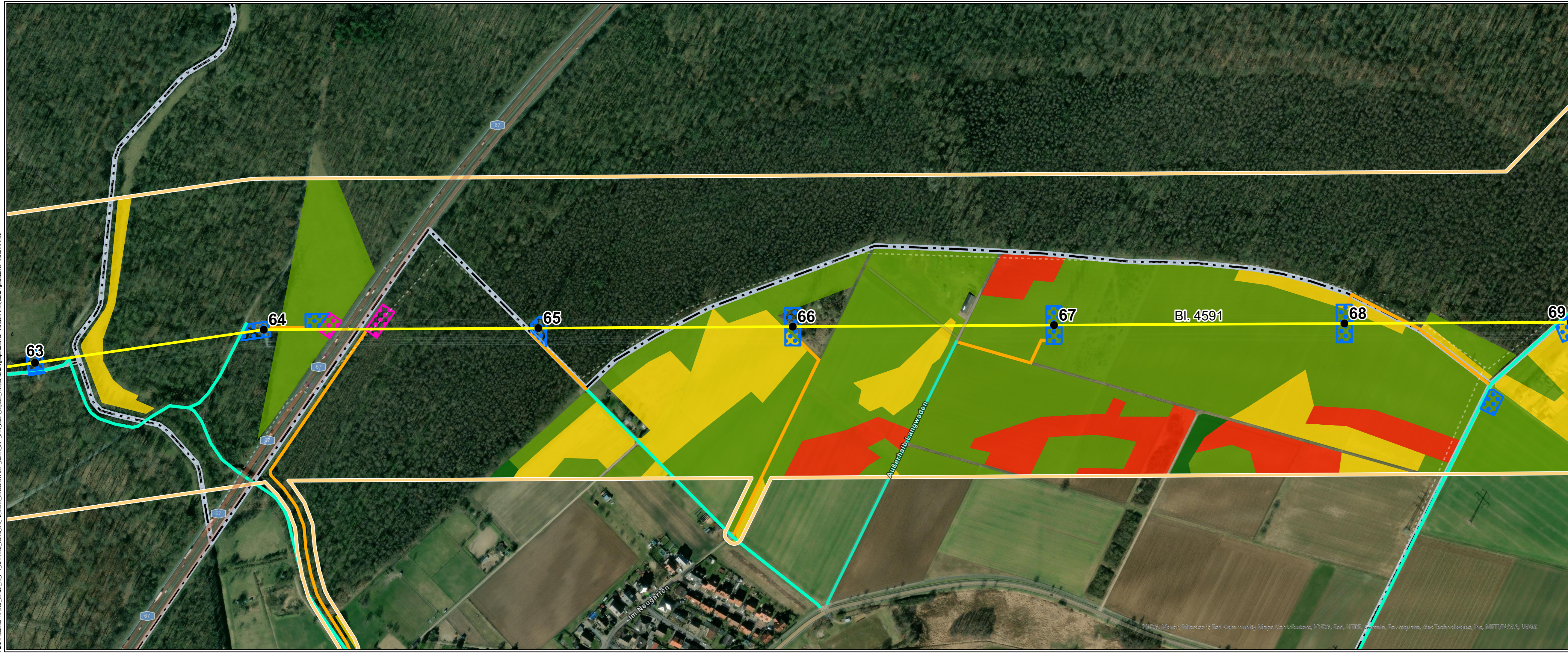


Prod: 0 000000 - Amprion\_Umriss\_A2\_FV\_GEF\_RL\_99\_GIS00\_GIS\_Projekt04\_Bereich04\_VUP\_Bericht\_04\_L5\_4.2\_Boden\_Legende\_RK.aprx Datum gespeichert: 06. November 2023, Datum gedruckt: 06. November 2023



### Legende

**Technische Planung**

**Mast**

- Bestand
- Planung nachrichtlich übernehmen

**Leitung - Maßnahme**

- Bestand
- Zubeseilung

**Baustelleneinrichtungsfläche**

- Baustelleneinrichtungsfläche
- Gerüstfläche

**Zuwegung**

- temporäre Zuwegung (Fahrplatten o.ä.)
- vorhandener, befestigter Weg (Asphaltweg, Pflasterweg, Schotterweg)
- unbefestigter oder teilbefestigter Weg, evtl. temporär geschottert

**Untersuchungsraum**  
(jeweils beidseits der Trassenachse)

■ 200 m

**Bodenfunktion Hessen**  
Gesamtbewertung für die Raum- und Bauleitplanung (Funktionserfüllungsgrad M242)

- keine Daten
- sehr gering
- gering
- mittel
- hoch
- sehr hoch

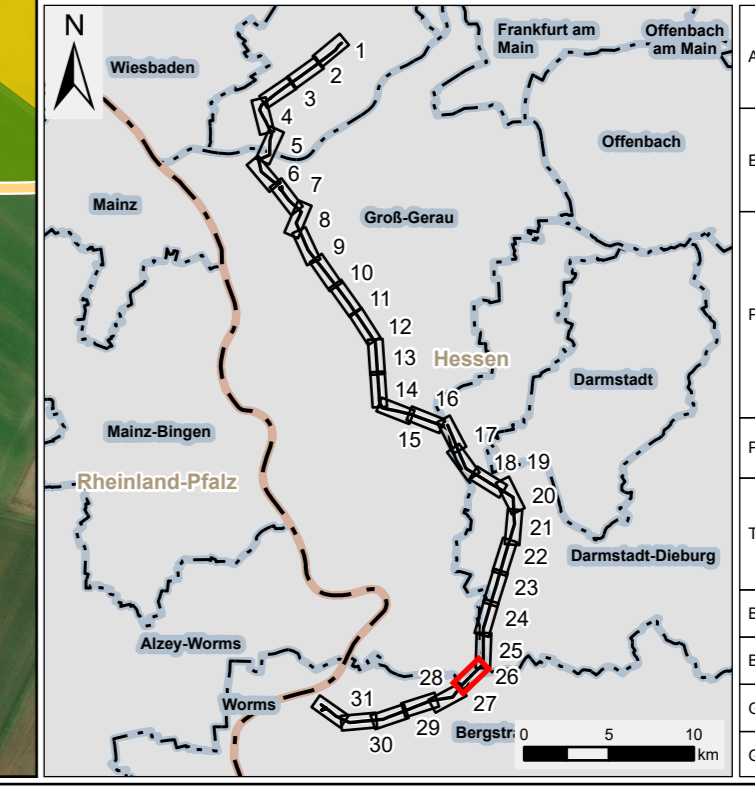
**Administrative Grenze**

- Landesgrenze
- Stadtgrenze, Kreisgrenze
- Gemeindegrenze

**Quellen:**

Digitale Topographische Karte 1:25.000 und 1:500.000;  
© GeoBasis-DE / BKG 2018

Weitere Quellenhinweise siehe Schutzgut Boden



Auftraggeber:	Amprion GmbH Robert-Schuman-Straße 7 44263 Dortmund		
Erstellt durch:	ERM GmbH Siemensstraße 9 63263 Neu-Isenburg	Tel: +49 (0) 6102/206-0 Fax: +49 (0) 6102/771 904-0	
Projekt:	<b>Höchstspannungsleitung Osterath – Philippsburg Gleichstrom Pkt. Marxheim - Pkt. Ried</b>		
Phase:	Planfeststellungsverfahren		
Thema:	<b>Register 17 Boden Bodenfunktionen</b>		
Blattgröße:	A4 lang	Maßstab:	1:3.000
Bearbeitet:	LRO	Status:	Bericht
Gezeichnet:	SES	Stand:	März 2024
Geprüft:	RL	Kartennummer	5.4.2 - Blatt 26 von 31

© 2023 Amprion GmbH, Microsoft, Microsoft Community Maps Contributors, KVG, Esri, HERE, Garmin, DeLorme, GeoTechnologies, Inc., METI/NASA, USGS