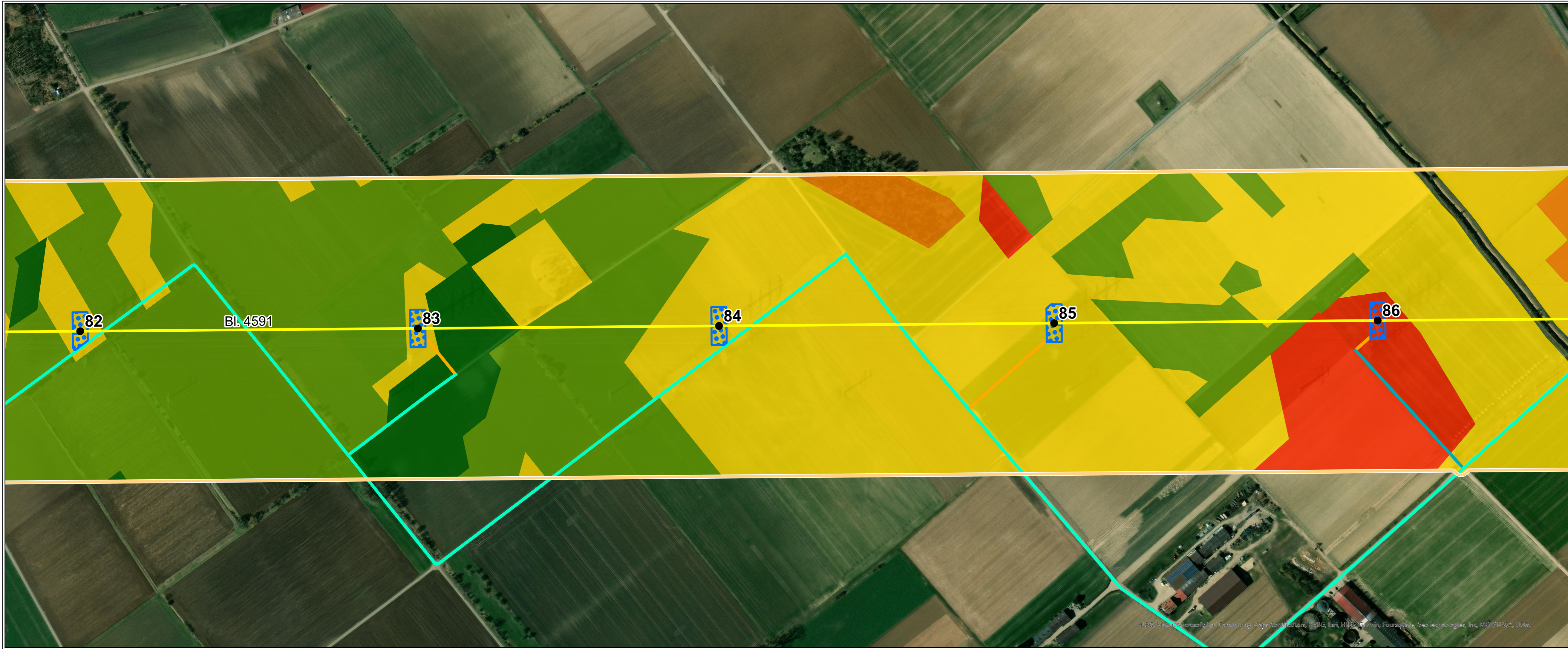


Prod: © 06/09/2016 - Amprion_UltraNet_A2_FV_GEF_RL_09_GIS00_GIS_Projekt04_Bereich04_VUP_VP_Bereich_04_L2_Boden_Legende_RK.aprx Datum gespeichert: 06. November 2023, Datum gedruckt: 06. November 2023
 AHBG, Maxar, Microsoft, Esri, Community Maps Contributors, NAVIG, Esri, HERE, Garmin, Fourstar, GeoTechnologies, Inc, METI/NASA, USGS



Legende

Technische Planung

- Mast**
- Bestand
 - Planung nachrichtlich übernommen

Leitung - Maßnahme

- Bestand
- Zubeseilung

Baustelleneinrichtungsfläche

- ⊞ Baustelleneinrichtungsfläche
- ⊞ Gerüstfläche

Zuwegung

- temporäre Zuwegung (Fahrplatten o.ä.)
- vorhandener, befestigter Weg (Asphaltweg, Pflasterweg, Schotterweg)
- unbefestigter oder teilbefestigter Weg, evtl. temporär geschottert

Untersuchungsraum
(jeweils beidseits der Trassenachse)

- 200 m

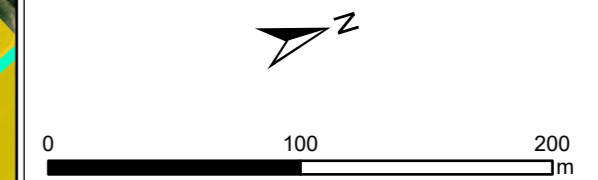
Bodenfunktion Hessen

Gesamtbewertung für die Raum- und Bauleitplanung (Funktionserfüllungsgrad M242)

- keine Daten
- sehr gering
- gering
- mittel
- hoch
- sehr hoch

Administrative Grenze

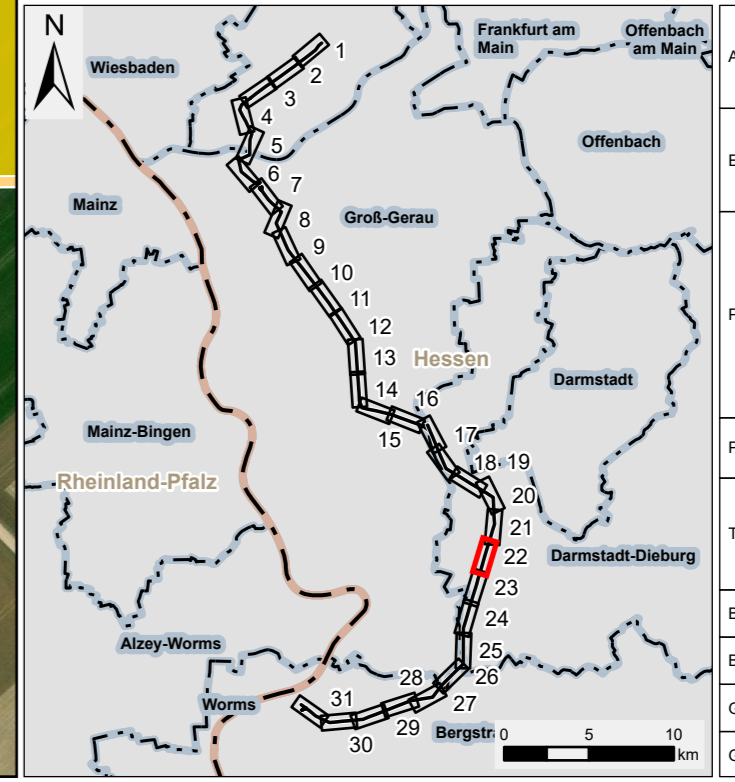
- Landesgrenze
- Stadtgrenze, Kreisgrenze
- Gemeindegrenze



Quellen:

Digitale Topographische Karte 1:25.000 und 1:500.000;
© GeoBasis-DE / BKG 2018

Weitere Quellenhinweise siehe Schutzgut Boden



Auftraggeber:	Amprion GmbH Robert-Schuman-Straße 7 44263 Dortmund	
Erstellt durch:	ERM GmbH Siemensstraße 9 63263 Neu-Isenburg	
Tel: +49 (0) 6102/206-0 Fax: +49 (0) 6102/771 904-0		
Projekt:	Höchstspannungsleitung Osterath – Philippsburg Gleichstrom Pkt. Marxheim - Pkt. Ried	
Phase:	Planfeststellungsverfahren	
Thema:	Register 17 Boden Bodenfunktionen	
Blattgröße:	A4 lang	Maßstab: 1:3.000
Bearbeitet:	LRO	Status: Bericht
Gezeichnet:	SES	Stand: März 2024
Geprüft:	RL	Kartennummer 5.4.2 - Blatt 22 von 31