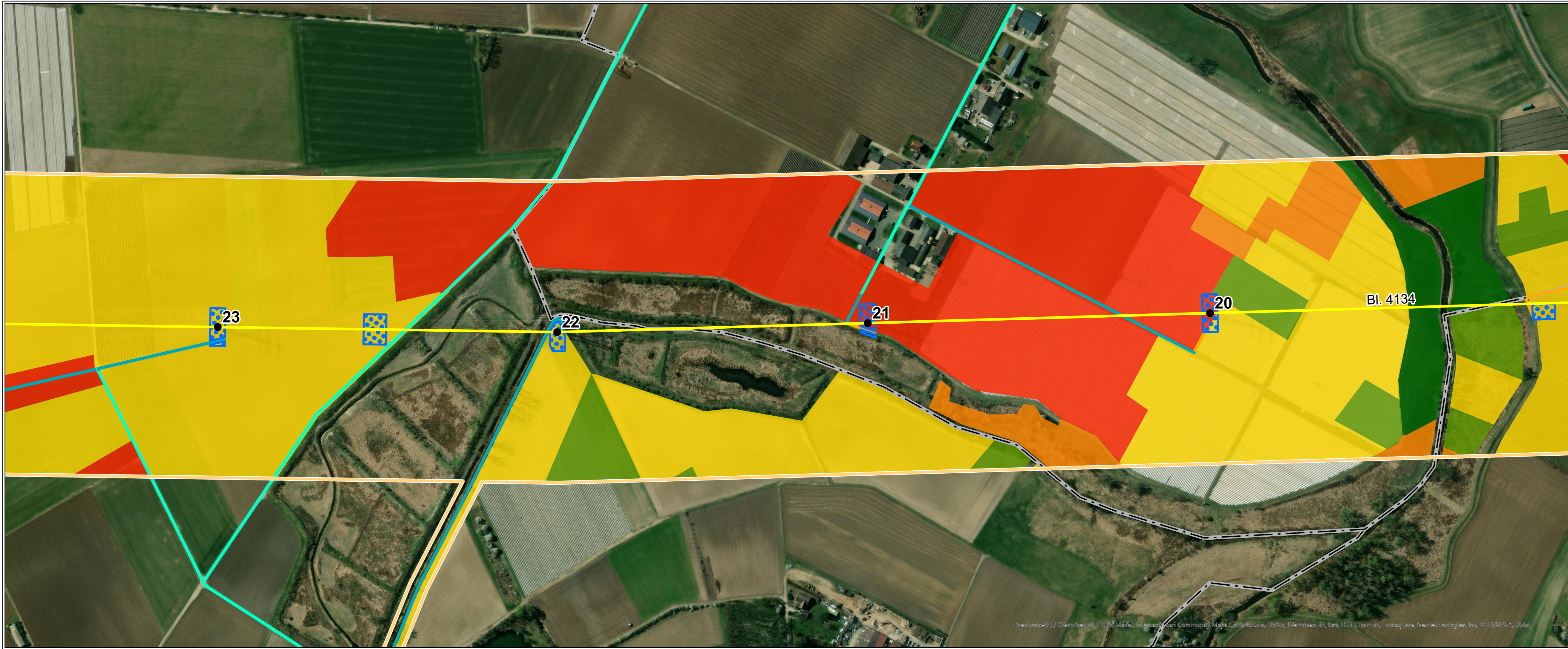


Prod: © 06/09/2016 - Amprion\_UltraNet\_A2\_FPV\_GER\_RL99\_GIS00\_GIS\_Projekt04\_BereichVUP\_VUP\_Bericht\_5.4.1.5\_4.2\_Boden\_Legende\_RK.aprx Datum gespeichert: 06. November 2023, Datum gedruckt: 06. November 2023



**Legende**

**Technische Planung**

- Mast**
- Bestand
  - Planung nachrichtlich übernehmen

**Leitung - Maßnahme**

- Bestand
- Zubeseilung

**Baustelleneinrichtungsfläche**

- ⊞ Baustelleneinrichtungsfläche
- ⊞ Gerüstfläche

**Zuwegung**

- temporäre Zuwegung (Fahrplatten o.ä.)
- vorhandener, befestigter Weg (Asphaltweg, Pflasterweg, Schotterweg)
- unbefestigter oder teilbefestigter Weg, evtl. temporär geschottert

**Untersuchungsraum**  
(jeweils beidseits der Trassenachse)

- 200 m

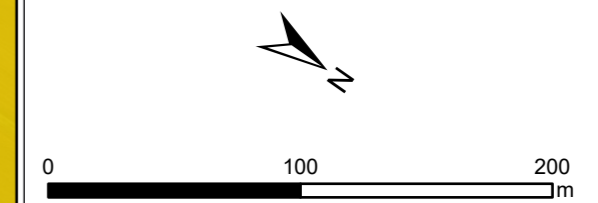
**Bodenfunktion Hessen**

**Gesamtbewertung für die Raum- und Bauleitplanung (Funktionserfüllungsgrad M242)**

- keine Daten
- sehr gering
- gering
- mittel
- hoch
- sehr hoch

**Administrative Grenze**

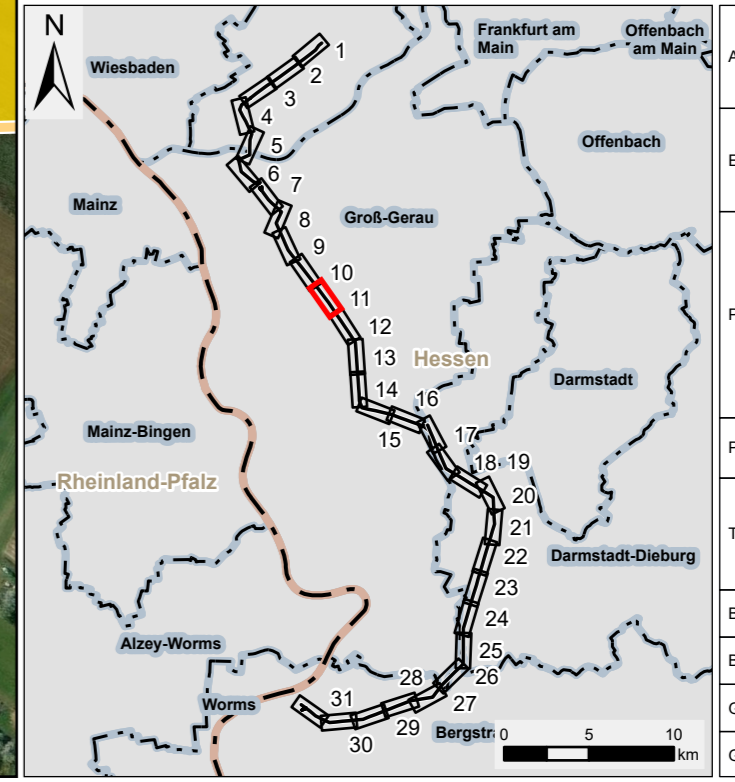
- Landesgrenze
- Stadtgrenze, Kreisgrenze
- Gemeindegrenze



**Quellen:**

Digitale Topographische Karte 1:25.000 und 1:500.000;  
© GeoBasis-DE / BKG 2018

Weitere Quellenhinweise siehe Schutzgut Boden



Auftraggeber:	<b>Amprion GmbH</b> Robert-Schuman-Straße 7 44263 Dortmund	
Erstellt durch:	<b>ERM GmbH</b> Siemensstraße 9 63263 Neu-Isenburg	
Projekt:	<b>Höchstspannungsleitung Osterath – Philippsburg Gleichstrom Pkt. Marxheim - Pkt. Ried</b>	
Phase:	Planfeststellungsverfahren	
Thema:	<b>Register 17 Boden Bodenfunktionen</b>	
Blattgröße:	A4 lang	Maßstab: 1:3.000
Bearbeitet:	LRO	Status: Bericht
Gezeichnet:	SES	Stand: März 2024
Geprüft:	RL	Kartennummer 5.4.2 - Blatt 11 von 31