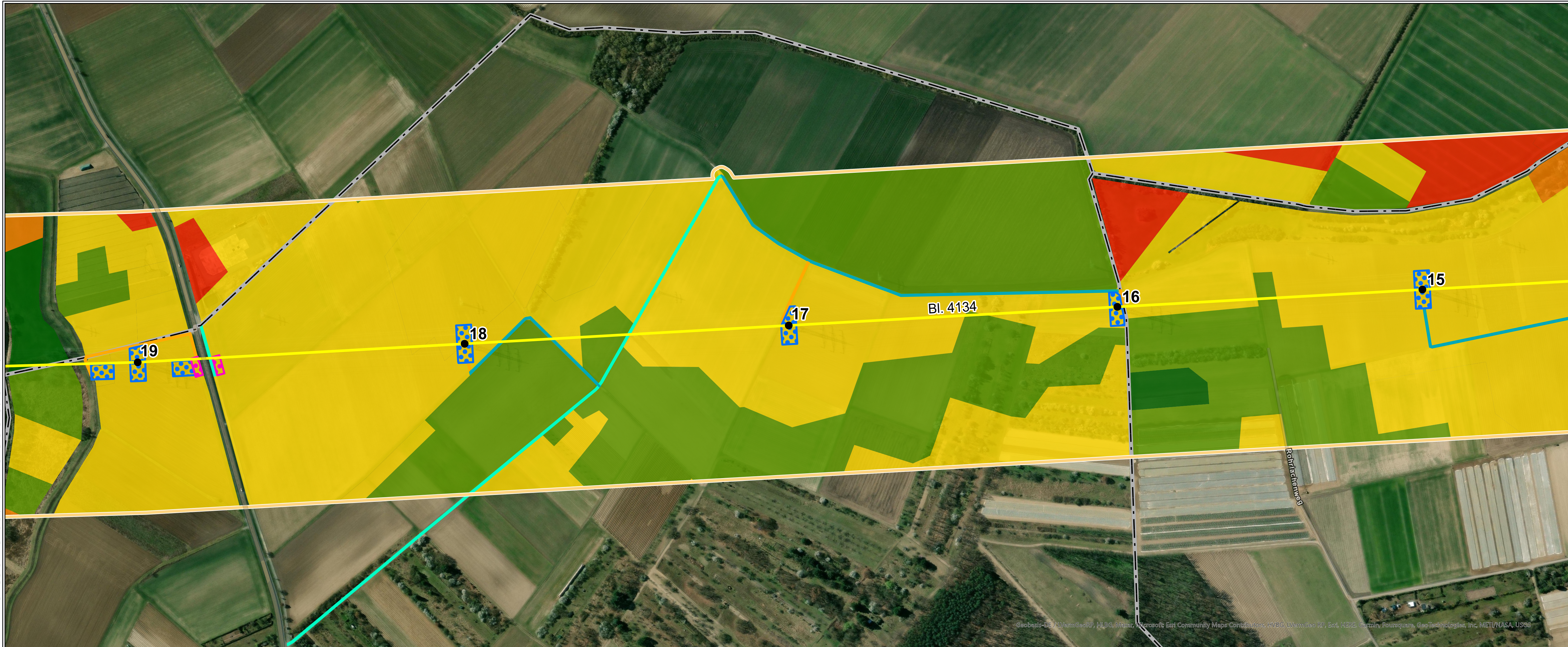


Prod: 0 000000 - Amprion\_UltraNet\_A2\_FV\_GEF\_RL99\_GIS00\_GIS\_Projekt04\_Berechnung\_VUP\_VP\_Bericht\_04.1.5\_4.2\_Boden\_Legende\_RK\_nppm\_Datum gespeichert: 06. November 2023, Datum gedruckt: 06. November 2023



### Legende

#### Technische Planung

- Mast**
- Bestand
  - Planung nachrichtlich übernehmen

#### Leitung - Maßnahme

- Bestand
- Zubeseilung

#### Baustelleneinrichtungsfläche

- Baustelleneinrichtungsfläche
- Gerüstfläche

#### Zuwegung

- temporäre Zuwegung (Fahrplatten o.ä.)
- vorhandener, befestigter Weg (Asphaltweg, Pflasterweg, Schotterweg)
- unbefestigter oder teilbefestigter Weg, evtl. temporär geschottert

#### Untersuchungsraum

- 200 m

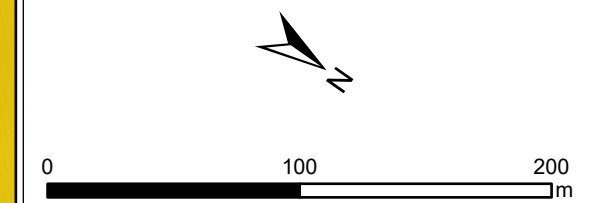
#### Bodenfunktion Hessen

##### Gesamtbewertung für die Raum- und Bauleitplanung (Funktionserfüllungsgrad M242)

- keine Daten
- sehr gering
- gering
- mittel
- hoch
- sehr hoch

#### Administrative Grenze

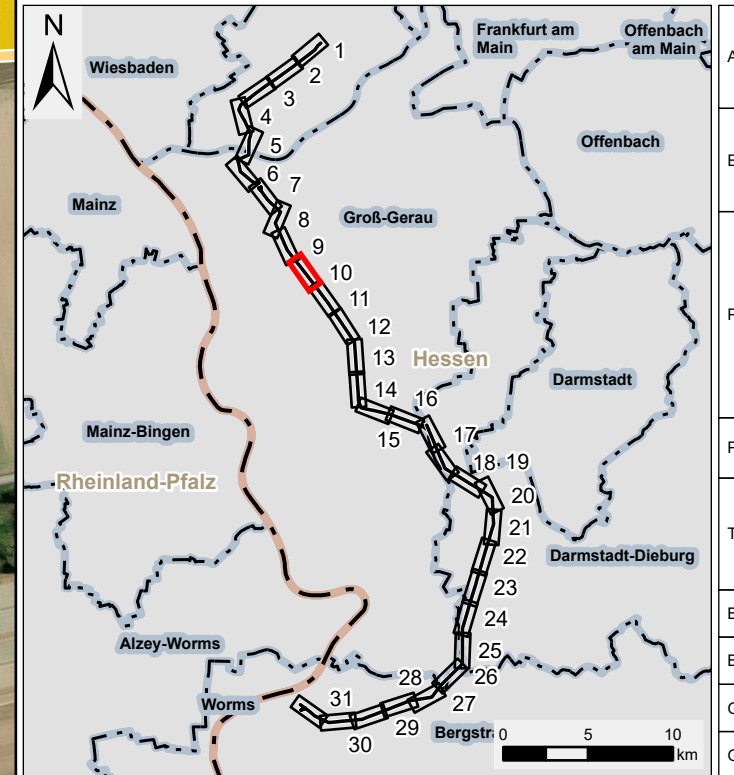
- Landesgrenze
- Stadtgrenze, Kreisgrenze
- Gemeindegrenze



#### Quellen:

Digitale Topographische Karte 1:25.000 und 1:500.000;  
© GeoBasis-DE / BKG 2018

Weitere Quellenhinweise siehe Schutzgut Boden



**Amprion GmbH**  
Auftraggeber: Robert-Schuman-Straße 7  
44263 Dortmund



**ERM GmbH**  
Erstellt durch: Siemensstraße 9  
63263 Neu-Isenburg  
Tel: +49 (0) 6102/206-0  
Fax: +49 (0) 6102/771 904-0



**Projekt:**  
Höchstspannungsleitung  
Osterath – Philippsburg  
Gleichstrom  
Pkt. Marxheim - Pkt. Ried

**Phase:**  
Planfeststellungsverfahren

**Thema:**  
Register 17  
Boden  
Bodenfunktionen

Blattgröße: **A4 lang** Maßstab: **1:3.000**

Bearbeitet: **LRO** Status: **Bericht**

Gezeichnet: **SES** Stand: **März 2024**

Geprüft: **RL** Kartennummer **5.4.2 - Blatt 10 von 31**