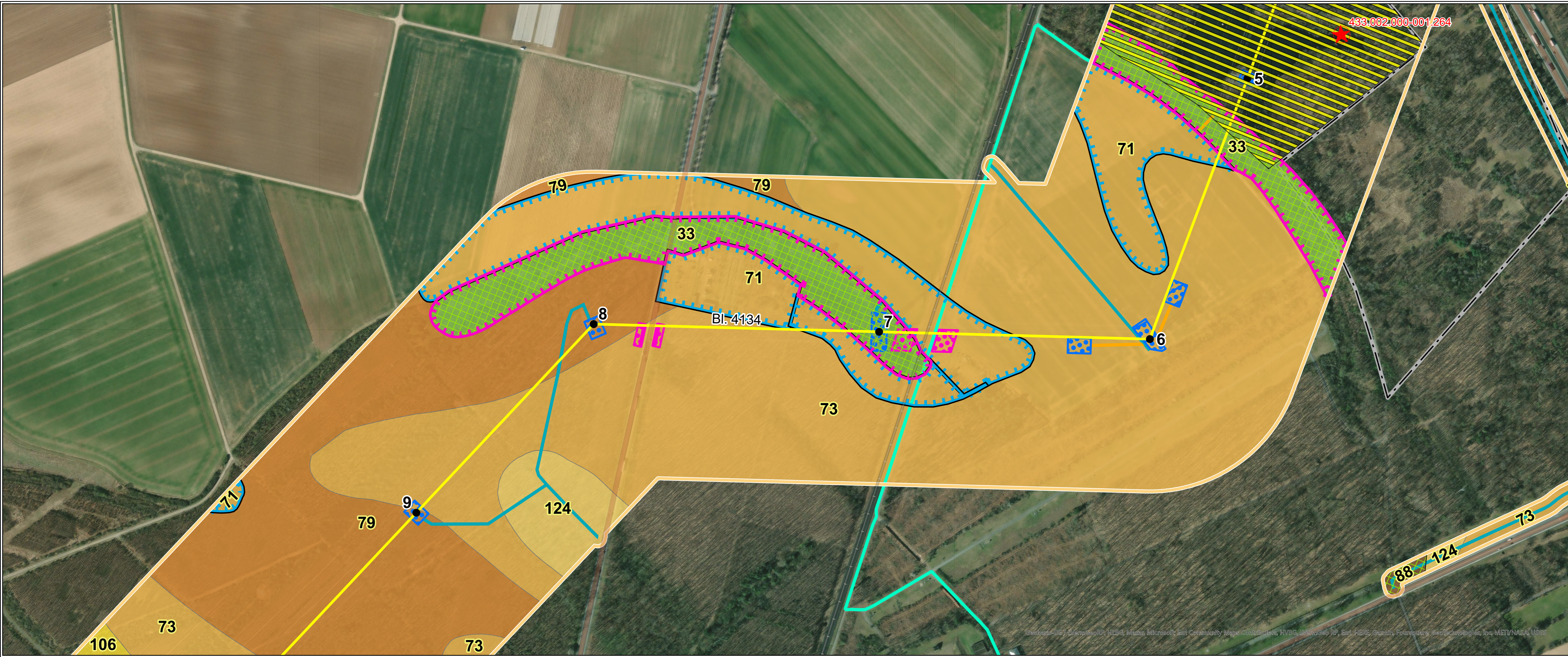
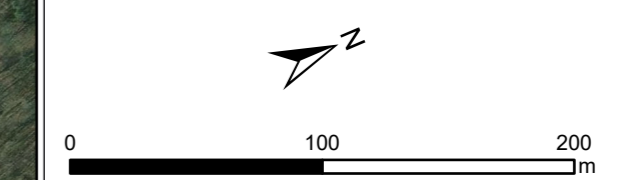


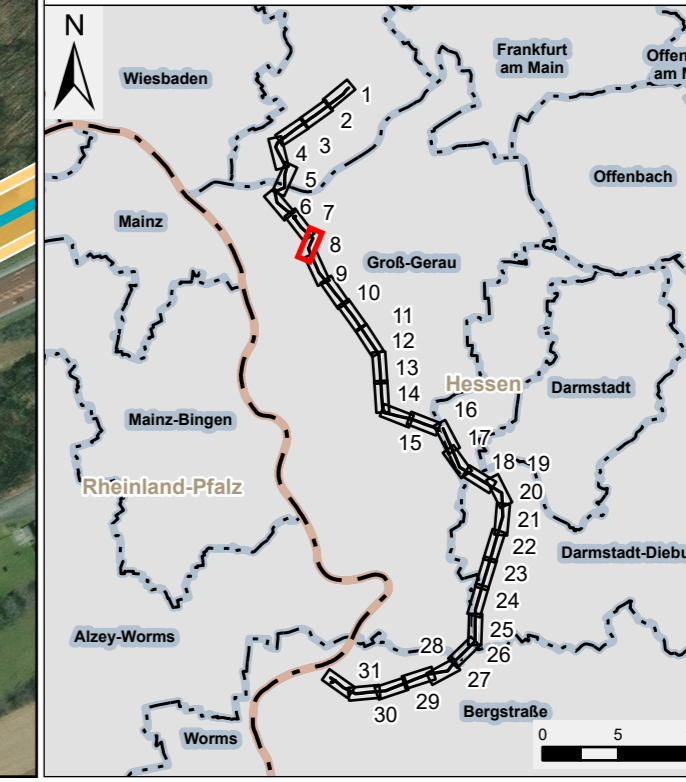
Prod: C:\0009586 - Amprion_UltraNet_AZ_FV_GEFERL99_GISD00_GIS_Projekt04_Bericht\04_L5_4.2_Boden_Legende_RK.aprx Datum gespeichert: 05. November 2023, Datum gedruckt: 06. November 2023



Legende siehe 5.4.1 - Legende



Quellen:
Digitale Topographische 1:500.000:
© GeoBasis-DE / BKG 2018
Weitere Quellenhinweise siehe Schutzgut Boden



Auftraggeber:	Amprion GmbH Robert-Schuman-Straße 7 44263 Dortmund	amprion
Erstellt durch:	ERM GmbH Siemensstraße 9 63263 Neu-Isenburg	ERM Tel: +49 (0) 6102/ 206-0 Fax: +49 (0) 6102/ 771 904-0
Projekt:	Höchstspannungsleitung Osterath – Philippsburg Gleichstrom Pkt. Marxheim - Pkt. Ried	
Phase:	Planfeststellungsverfahren	
Thema:	Register 17 Boden Bestands- / Auswirkungskarte	
Blattgröße:	A4 lang	Maßstab: 1:3.000
Bearbeitet:	LRO	Status: Bericht
Gezeichnet:	SES	Stand: März 2024
Geprüft:	RL	Kartennummer: 5.4.1 - Blatt 8 von 31

© GeoBasis-DE / DeLorme®/ HUGO, Mazda, Microsoft and Community Map Contributors, HVVG, BayernGeo RP, Esri, HERE, Garmin, Pentagone, GeoEye, GeoEye, Inc., METI/NASA, USGS