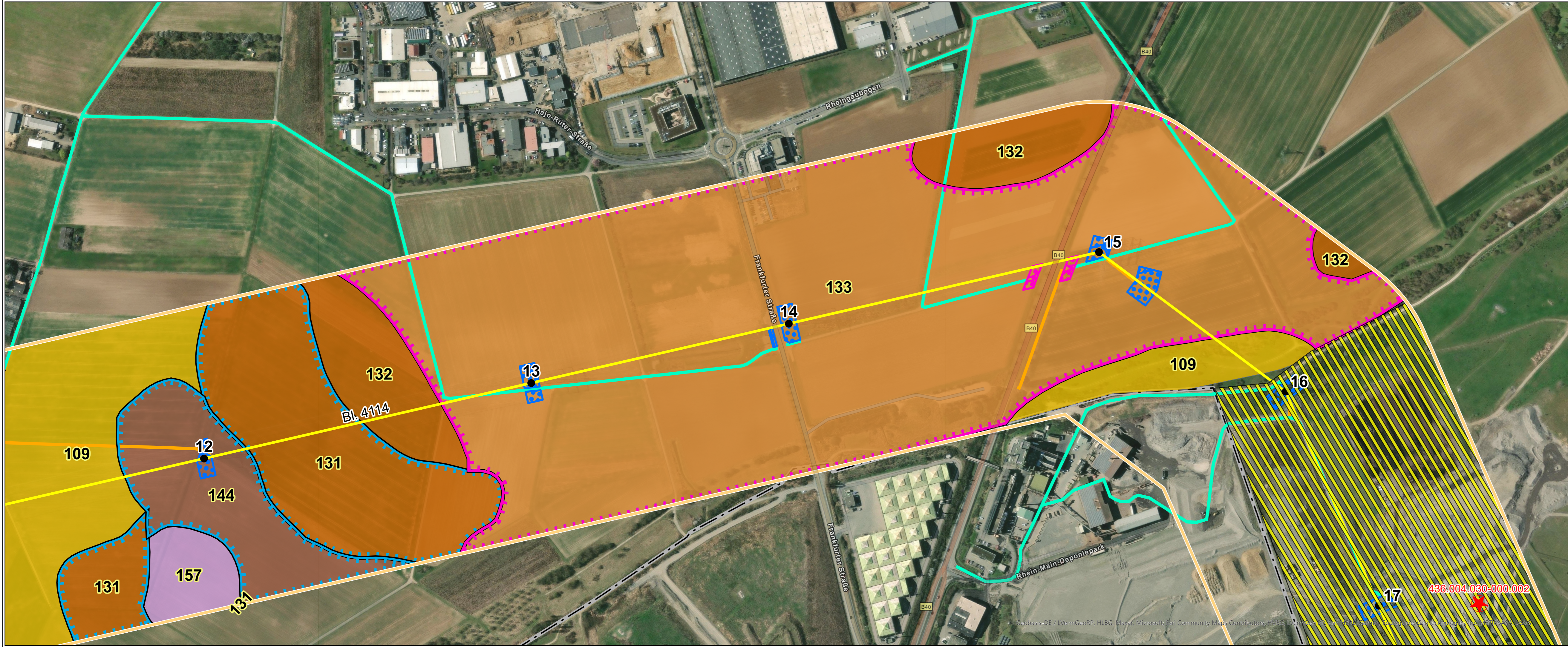
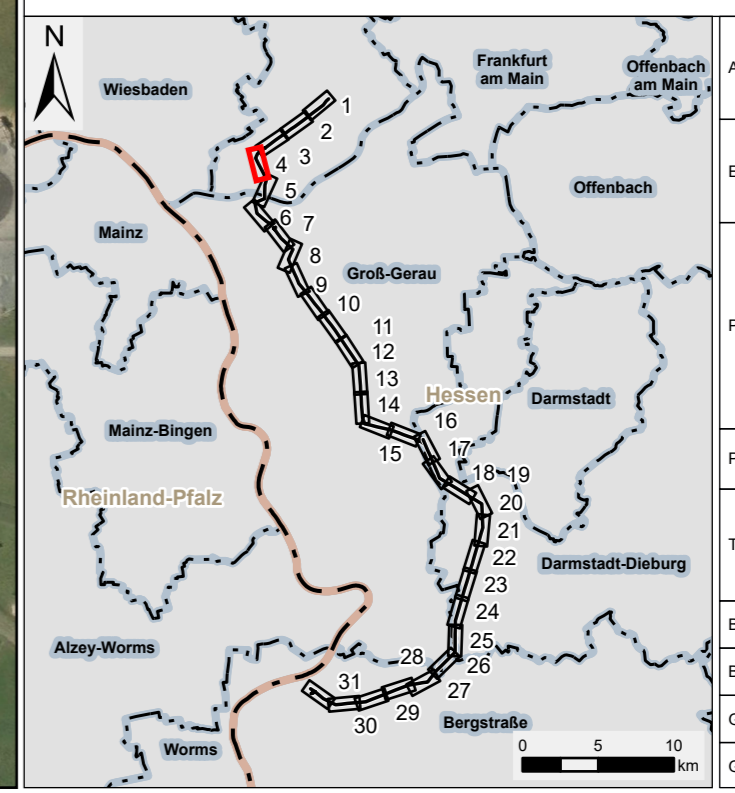
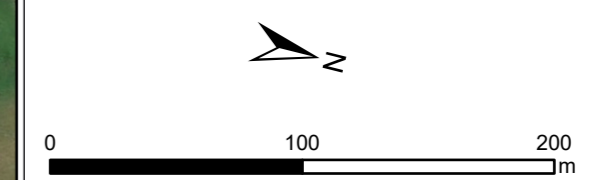


Prod: C:\000000\Amprion\_UltraNet\_AZ\_PV\_GER\_RL\_99\_GIS\00\_GIS\_Projekt\04\_Berechnung\UVP\UVP\_Bericht\_5.4.1\_5.2\_Boden\_Legende\_RK.aprx Datum gespeichert: 06. November 2023, Datum gedruckt: 06. November 2023



Legende siehe 5.4.1 - Legende



**Quellen:**  
 Digitale Topographische 1:500.000:  
 © GeoBasis-DE / BKG 2018  
 Weitere Quellenhinweise siehe Schutzgut Boden

Auftraggeber:	Amprion GmbH Robert-Schuman-Straße 7 44263 Dortmund	
Erstellt durch:	ERM GmbH Siemensstraße 9 63263 Neu-Isenburg	
Projekt:	<b>Höchstspannungsleitung                  Osterath – Philippsburg                  Gleichstrom                  Pkt. Marxheim - Pkt. Ried</b>	
Phase:	Planfeststellungsverfahren	
Thema:	<b>Register 17                  Boden                  Bestands- / Auswirkungskarte</b>	
Blattgröße:	A4 lang	Maßstab: 1:3.000
Bearbeitet:	LRO	Status: Bericht
Gezeichnet:	SES	Stand: März 2024
Geprüft:	RL	Kartenummer: 5.4.1 - Blatt 4 von 31

© GeoBasis-DE / LVermGeoRP, HLBG, Maxar, Microsoft, Esri Community Maps Contributors, SVB, LVR GeoService, GeoBasis-DE, Rheinische Landesbibliothek Bonn, Geographisches Institut der Universität Bonn