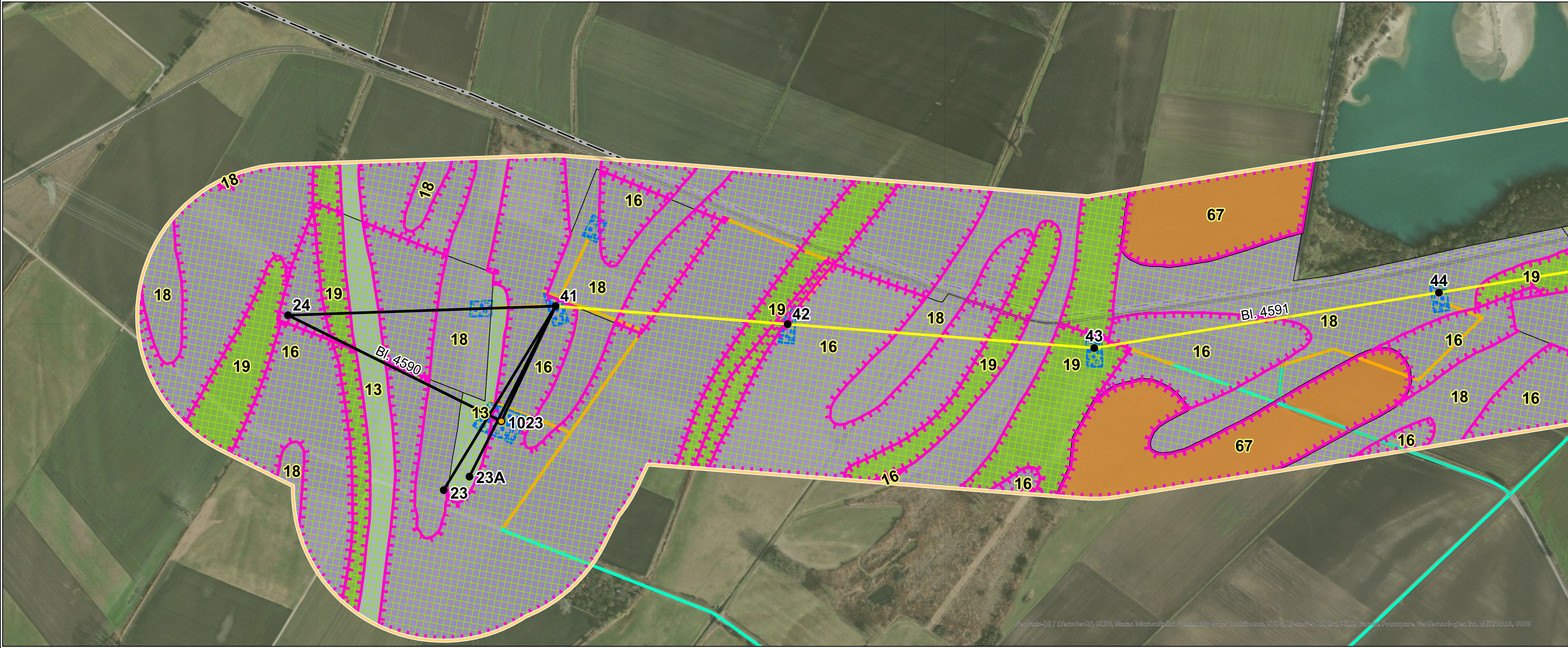
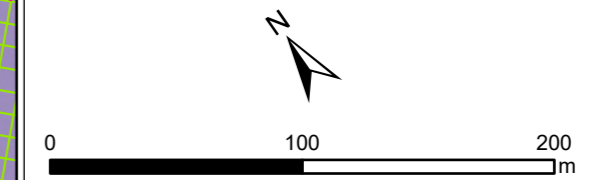


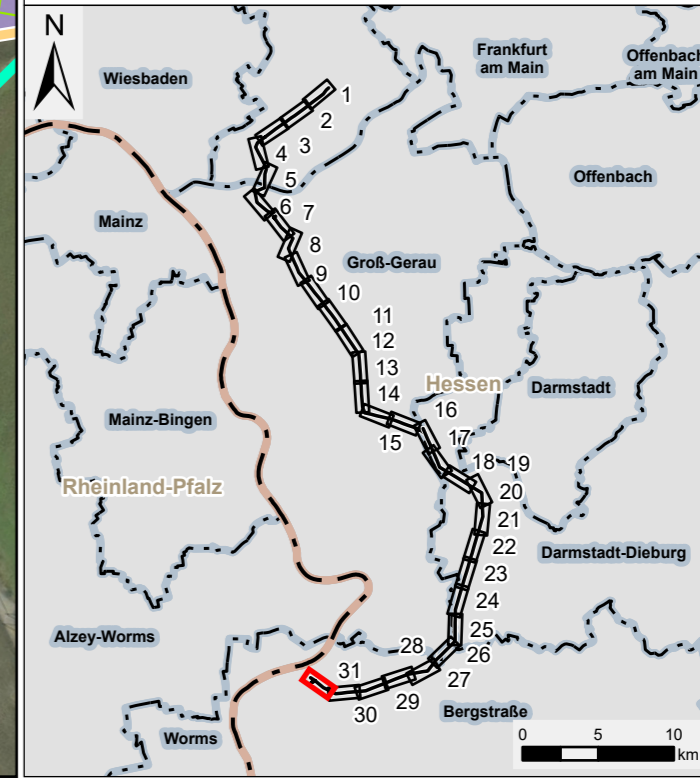
Proj. © 00000000 - Amprion\_UltraNet\_AZ\_PfV\_GEF\_RL\_09\_GIS00\_GIS\_Projekt04\_Berechnung\_VUP\_P\_Bericht\_04\_L5\_02\_Boden\_Legende\_RK\_01prj\_Datum gespeichert: 06. November 2023, Datum gedruckt: 06. November 2023



Legende siehe 5.4.1 - Legende



Quellen:  
 Digitale Topographische 1:500.000:  
 © GeoBasis-DE / BKG 2018  
 Weitere Quellenhinweise siehe Schutzgut Boden



Auftraggeber:	Amprion GmbH Robert-Schuman-Straße 7 44263 Dortmund	
Erstellt durch:	ERM GmbH Siemensstraße 9 63263 Neu-Isenburg	
Projekt:	<b>Höchstspannungsleitung Osterath – Philippsburg Gleichstrom Pkt. Marxheim - Pkt. Ried</b>	
Phase:	Planfeststellungsverfahren	
Thema:	<b>Register 17 Boden Bestands- / Auswirkungskarte</b>	
Blattgröße:	A4 lang	Maßstab: 1:3.000
Bearbeitet:	LRO	Status: Bericht
Gezeichnet:	SES	Stand: März 2024
Geprüft:	RL	Kartennummer 5.4.1 - Blatt 31 von 31

GeoBasis-DE / LVermGeoRP, HLBG, Mainz, Microsoft, Esri, Community Maps Contributors, AVIC, UserGeo RP, Esri, HERE, Garmin, DeLorme, GeoTechnology, Inc., METI/NASA, USGS