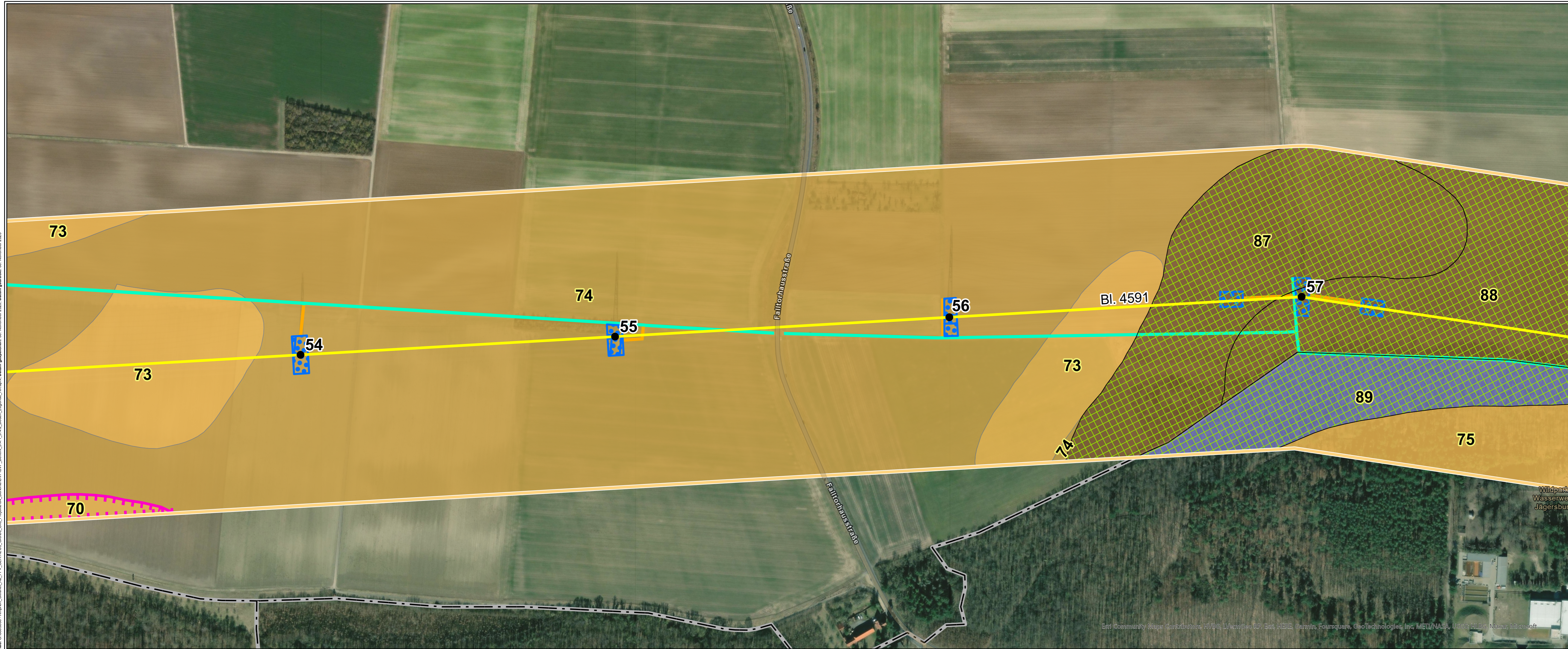


Pfad: C:\00000000 - Amprion\_UltraNet\_A2\_FEV\_GEF\_RL\_09\_GIS00\_GIS\_Projekt04\_Berechnung\_VUP\_VP\_Bericht\_04\_1\_5\_4.2\_Boden\_Legende\_RK.aprx Datum gespeichert: 06. November 2023, Datum gedruckt: 06. November 2023



Legende siehe 5.4.1 - Legende

Quellen:  
 Digitale Topographische 1:500.000:  
 © GeoBasis-DE / BKG 2018  
 Weitere Quellenhinweise siehe Schutzgut Boden

Auftraggeber: **Amprion GmbH**  
 Robert-Schuman-Straße 7  
 44263 Dortmund

Erstellt durch: **ERM GmbH**  
 Siemensstraße 9  
 63263 Neu-Isenburg  
 Tel: +49 (0) 6102/ 206-0  
 Fax: +49 (0) 6102/ 771 904-0

Projekt:  
**Höchstspannungsleitung  
 Osterath – Philippsburg  
 Gleichstrom  
 Pkt. Marxheim - Pkt. Ried**

Phase:  
**Planfeststellungsverfahren**

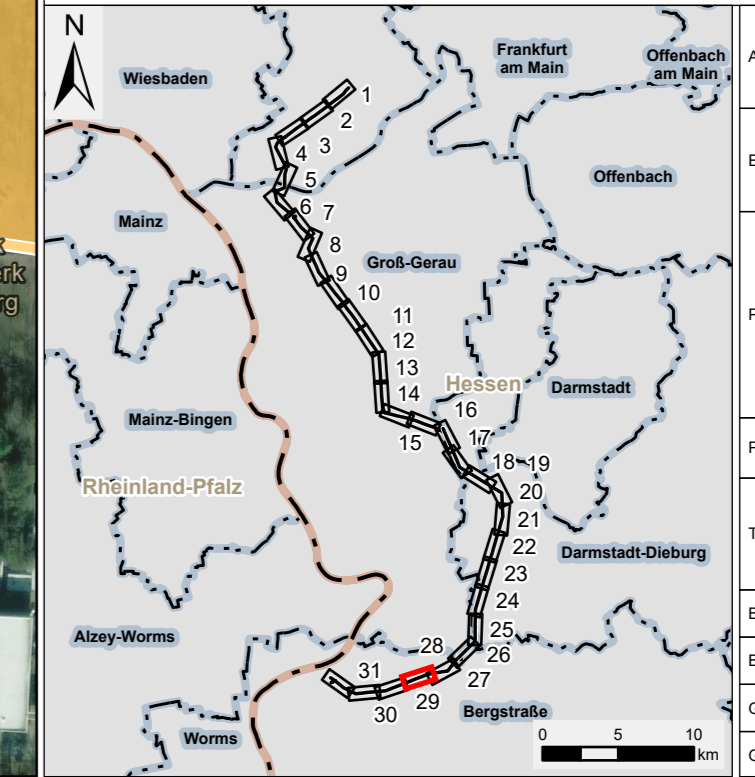
Thema:  
**Register 17  
 Boden  
 Bestands- / Auswirkungskarte**

Blattgröße: **A4 lang** Maßstab: **1:3.000**

Bearbeitet: **LRO** Status: **Bericht**

Gezeichnet: **SES** Stand: **März 2024**

Geprüft: **RL** Kartennummer **5.4.1 - Blatt 28 von 31**



Erst Community Maps Contributors, AVCS, Lantana Geo LP, Esri, HERE, Garmin, FourSquare, GeoTechnologies, Inc, METU/NA, USGS, NLBS, Maxar, Microsoft