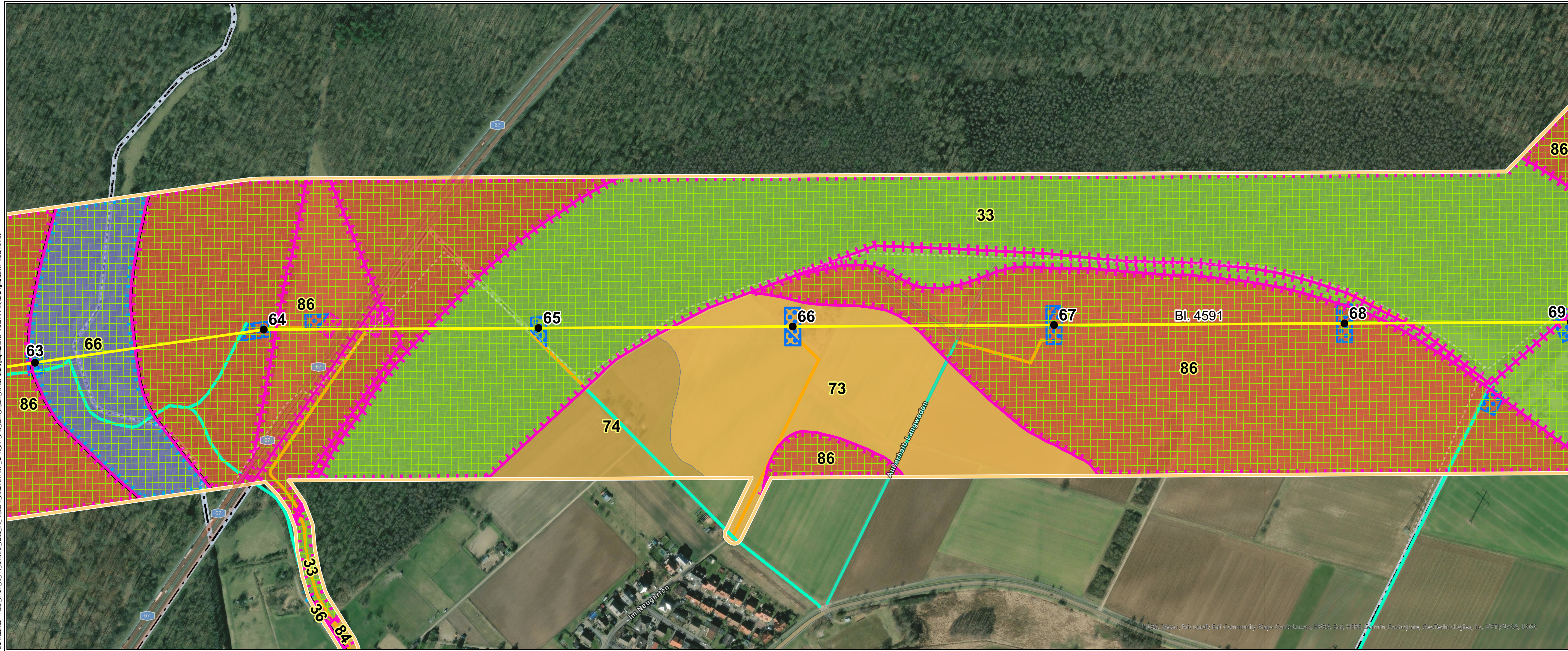


Prod: © 08/2024 - Amprion_Liternet_A2_PfV_GEF_RL_99_GISD00_GIS_Projekt04_Bereich04_Legende_RK_apsr_Datum gespeichert: 06. November 2023, Datum gedruckt: 06. November 2023



Legende siehe 5.4.1 - Legende

Quellen:
 Digitale Topographische 1:500.000:
 © GeoBasis-DE / BKG 2018

Weitere Quellenhinweise siehe Schutzgut Boden

Auftraggeber:	Amprion GmbH Robert-Schuman-Straße 7 44263 Dortmund	
Erstellt durch:	ERM GmbH Siemensstraße 9 63263 Neu-Isenburg	Tel: +49 (0) 6102/ 206-0 Fax: +49 (0) 6102/ 771 904-0
Projekt:	Höchstspannungsleitung Osterath – Philippsburg Gleichstrom Pkt. Marxheim - Pkt. Ried	
Phase:	Planfeststellungsverfahren	
Thema:	Register 17 Boden Bestands- / Auswirkungskarte	
Blattgröße:	A4 lang	Maßstab: 1:3.000
Bearbeitet:	LRO	Status: Bericht
Gezeichnet:	SES	Stand: März 2024
Geprüft:	RL	Kartennummer 5.4.1 - Blatt 26 von 31

© 2024 Amprion, Microsoft, Esri, Garmin, Bing, DeLorme, GeoEye, IGeo, IGN, Intermap, Inc., Intermap/Satellite Image Corporation, JPL, NASA, NAE, IGN, NOAA, USGS, AeroGRID, IGN, Esri, Swirecity, Swire