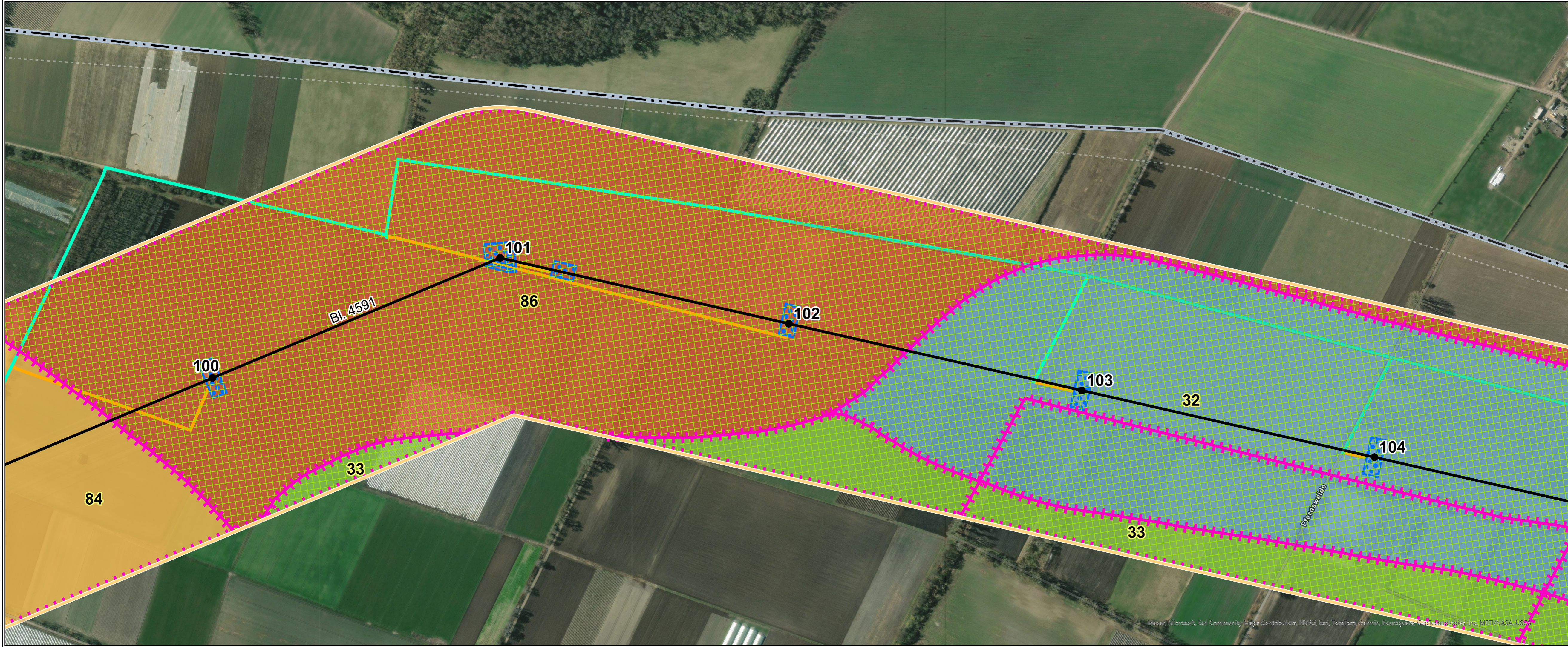
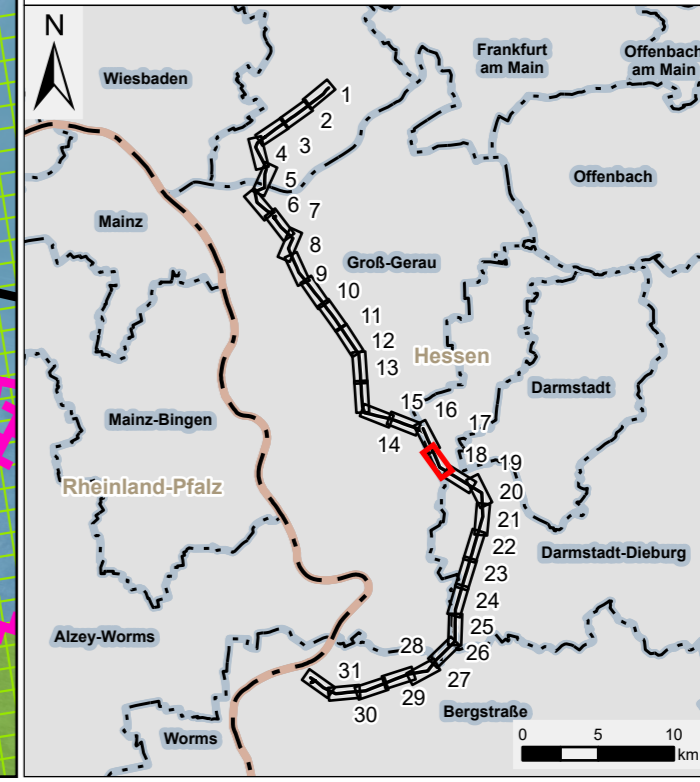
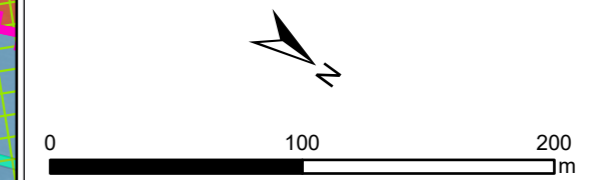


Pfad: G:\Projekte\060806 - Amprion_UltraNet_V2_FPV_GEFERLUG_GIS_Projekt\04_Bereiche\UVP\UVP_Bereich_5.4.1_5.4.2_Boden_Legende.mxd, Datum gespeichert: 15. February 2024, Datum gedruckt: 15. February 2024



Legende siehe 5.4.1 - Legende



Quellen:
 Digitale Topographische 1:500.000:
 © GeoBasis-DE / BKG 2018
 Weitere Quellenhinweise siehe Schutzgut Boden

Auftraggeber:	Amprion GmbH Robert-Schuman-Straße 7 44263 Dortmund	
Erstellt durch:	ERM GmbH Siemensstraße 9 63263 Neu-Isenburg	
Tel: +49 (0) 6102/206-0 Fax: +49 (0) 6102/771 904-0		
Projekt:	Höchstspannungsleitung Osterath – Philippsburg Gleichstrom Pkt. Marxheim - Pkt. Ried	
Phase:	Planfeststellungsverfahren	
Thema:	Register 17 Boden Bestands- / Auswirkungskarte	
Blattgröße:	A4 lang	Maßstab: 1:3.000
Bearbeitet:	LRO	Status: Bericht
Gezeichnet:	SES	Stand: März 2024
Geprüft:	RL	Kartenummer 5.4.1 - Blatt 18 von 31

Mapas, Microsoft, Esri Community Maps Contributors, HVDB, Esri, TomTom, Garmin, Pousquare, GeoTechnologies Inc, METRINASA, USGS