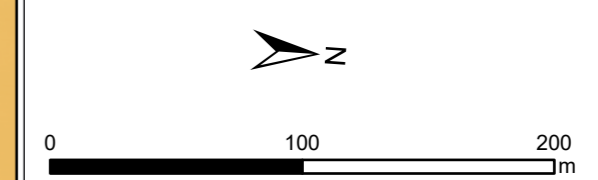
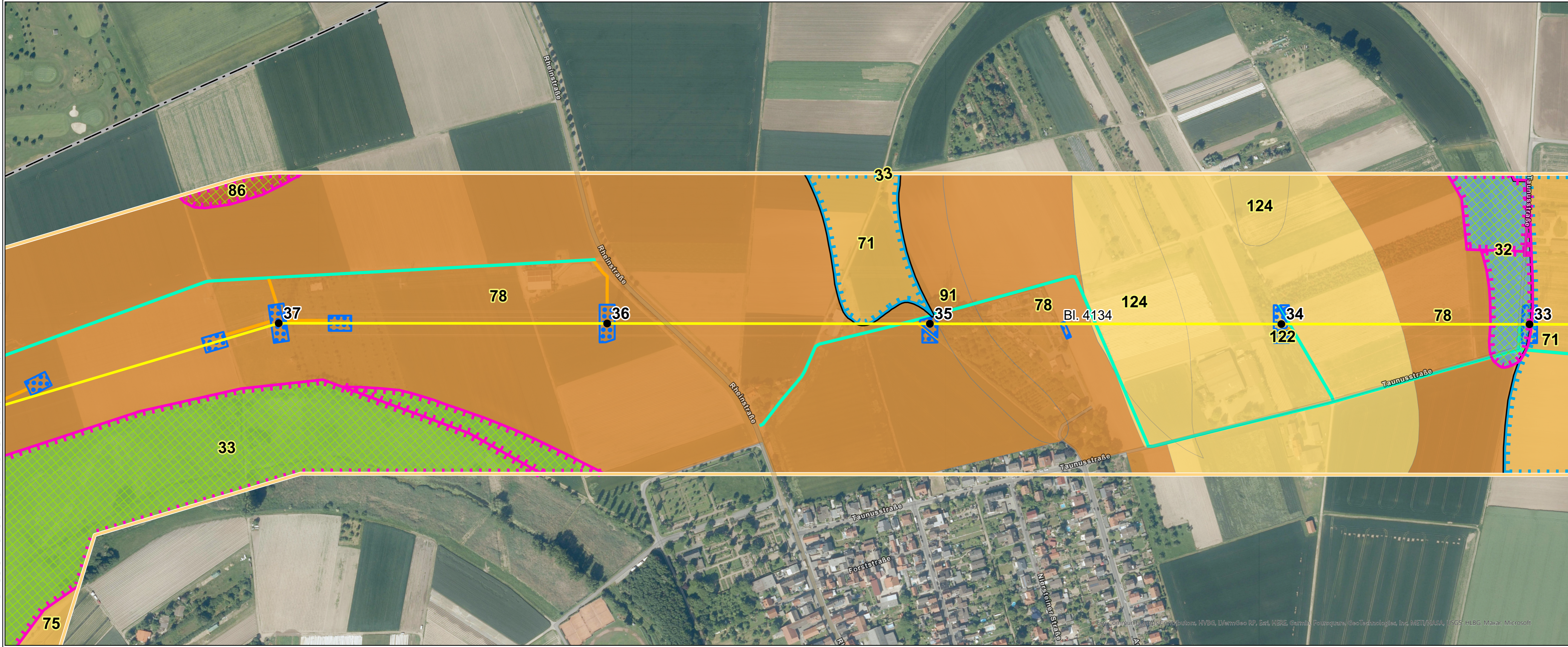
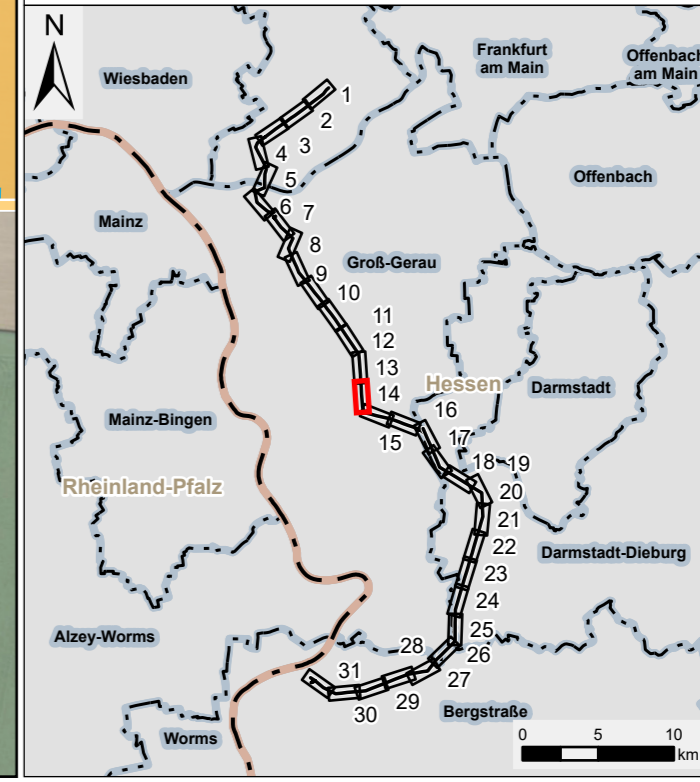


Prod: C:\000000 - Amprion_UltraNet_AZ_PV_GEFERL\99_GIS\00_GIS_Projekt\04_Berechnung_VUP\VP_Bericht_5.4.1_5.4.2_Boden_Legende_RK.aprx Datum gespeichert: 06. November 2023, Datum gedruckt: 06. November 2023



Quellen:
 Digitale Topographische 1:500.000:
 © GeoBasis-DE / BKG 2018
 Weitere Quellenhinweise siehe Schutzgut Boden



Auftraggeber:	Amprion GmbH Robert-Schuman-Straße 7 44263 Dortmund	
Erstellt durch:	ERM GmbH Siemensstraße 9 63263 Neu-Isenburg	
Tel: +49 (0) 6102/206-0 Fax: +49 (0) 6102/771 904-0		
Projekt:	Höchstspannungsleitung Osterath – Philippsburg Gleichstrom Pkt. Marxheim - Pkt. Ried	
Phase:	Planfeststellungsverfahren	
Thema:	Register 17 Boden Bestands- / Auswirkungskarte	
Blattgröße:	A4 lang	Maßstab: 1:3.000
Bearbeitet:	LRO	Status: Bericht
Gezeichnet:	SES	Stand: März 2024
Geprüft:	RL	Kartenummer 5.4.1 - Blatt 14 von 31

by Community Web Contributors, FVdG, WärmGeo RP, Est, HERE, Garmin, PowerSquare, GeoTechnologies, Inc, METU/ANSA, USGS, HLBG, Maxar, Microsoft