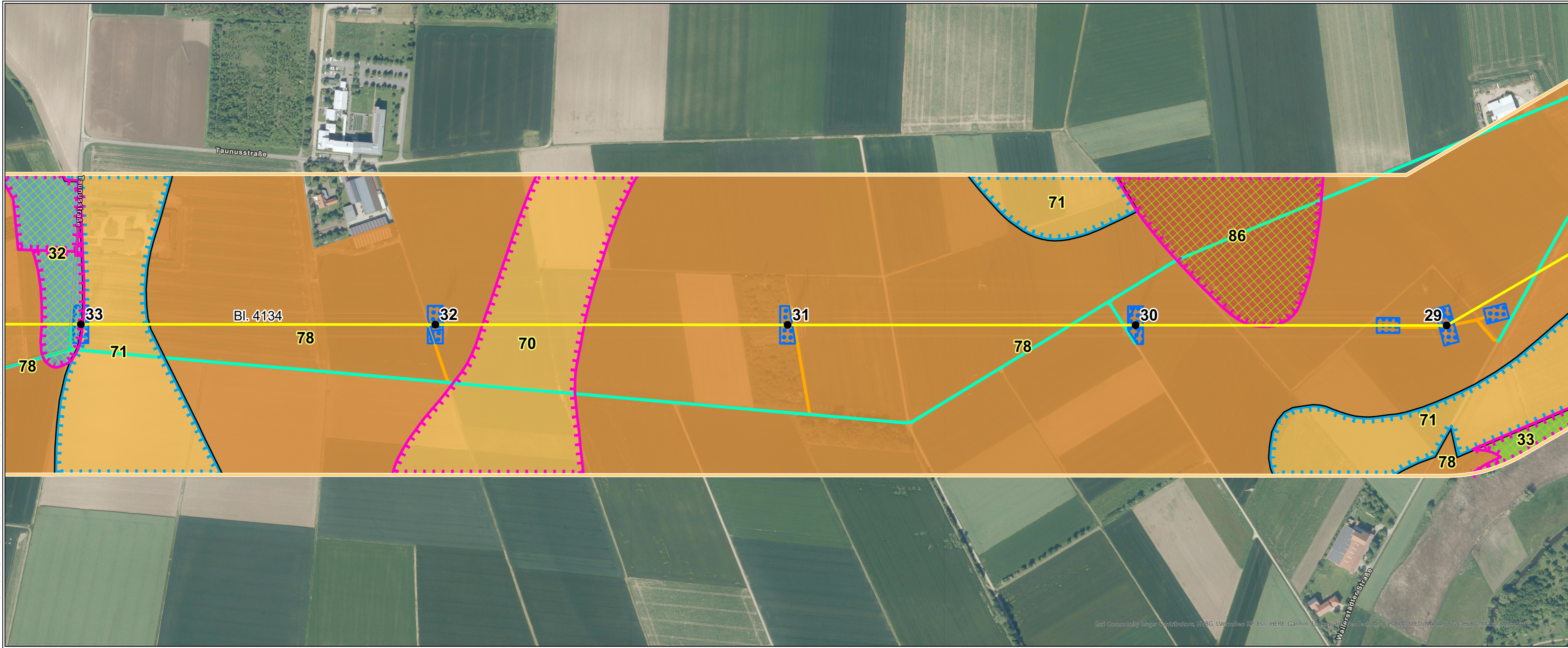
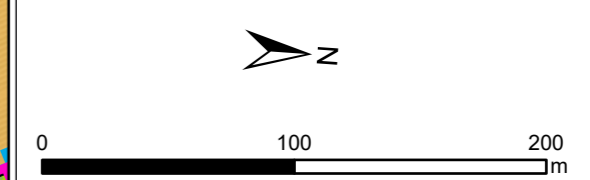


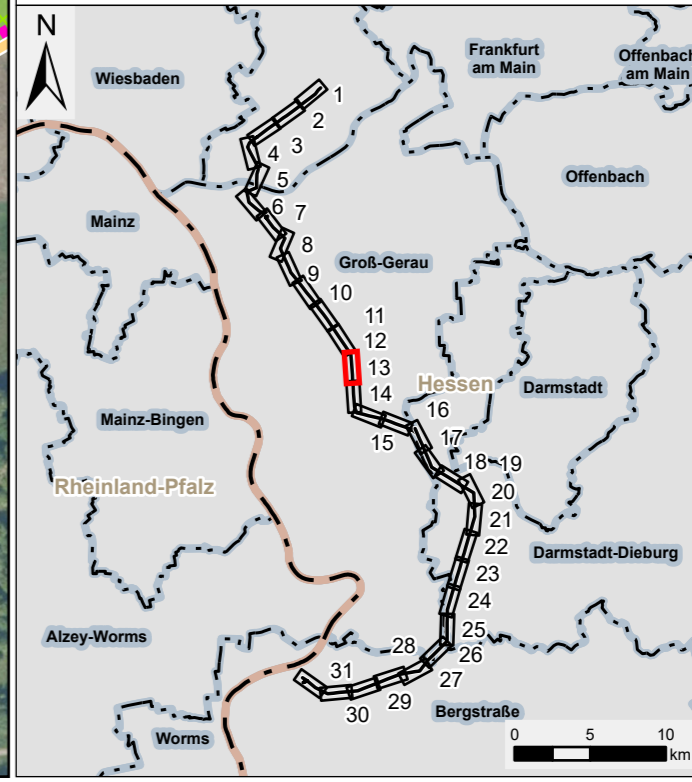
Prod: C:\00000000 - Amprion_UltraNet_A2_FPV_GEFERL99_GISD00_GIS_Projekt04_Berechnung\UVP_Bericht_5.4.1_5.4.2_Boden_Legende_RK.aprx Datum gespeichert: 06. November 2023, Datum gedruckt: 06. November 2023



Legende siehe 5.4.1 - Legende



Quellen:
 Digitale Topographische 1:500.000:
 © GeoBasis-DE / BKG 2018
 Weitere Quellenhinweise siehe Schutzgut Boden



Auftraggeber:	Amprion GmbH Robert-Schuman-Straße 7 44263 Dortmund	
Erstellt durch:	ERM GmbH Siemensstraße 9 63263 Neu-Isenburg	
Höchstspannungsleitung Osterath – Philippsburg Gleichstrom Pkt. Marxheim - Pkt. Ried		
Phase:	Planfeststellungsverfahren	
Thema:	Register 17 Boden Bestands- / Auswirkungskarte	
Blattgröße:	A4 lang	Maßstab: 1:3.000
Bearbeitet:	LRO	Status: Bericht
Gezeichnet:	SES	Stand: März 2024
Geprüft:	RL	Kartennummer 5.4.1 - Blatt 13 von 31

Bad Community Maps Contributors, AVBG, LVermGeo RP, Esri, HERE, Garmin, DeLorme, GeoTechnologies, Inc., METI, NASA, USGS, HLBG, Mapbox, Microsoft