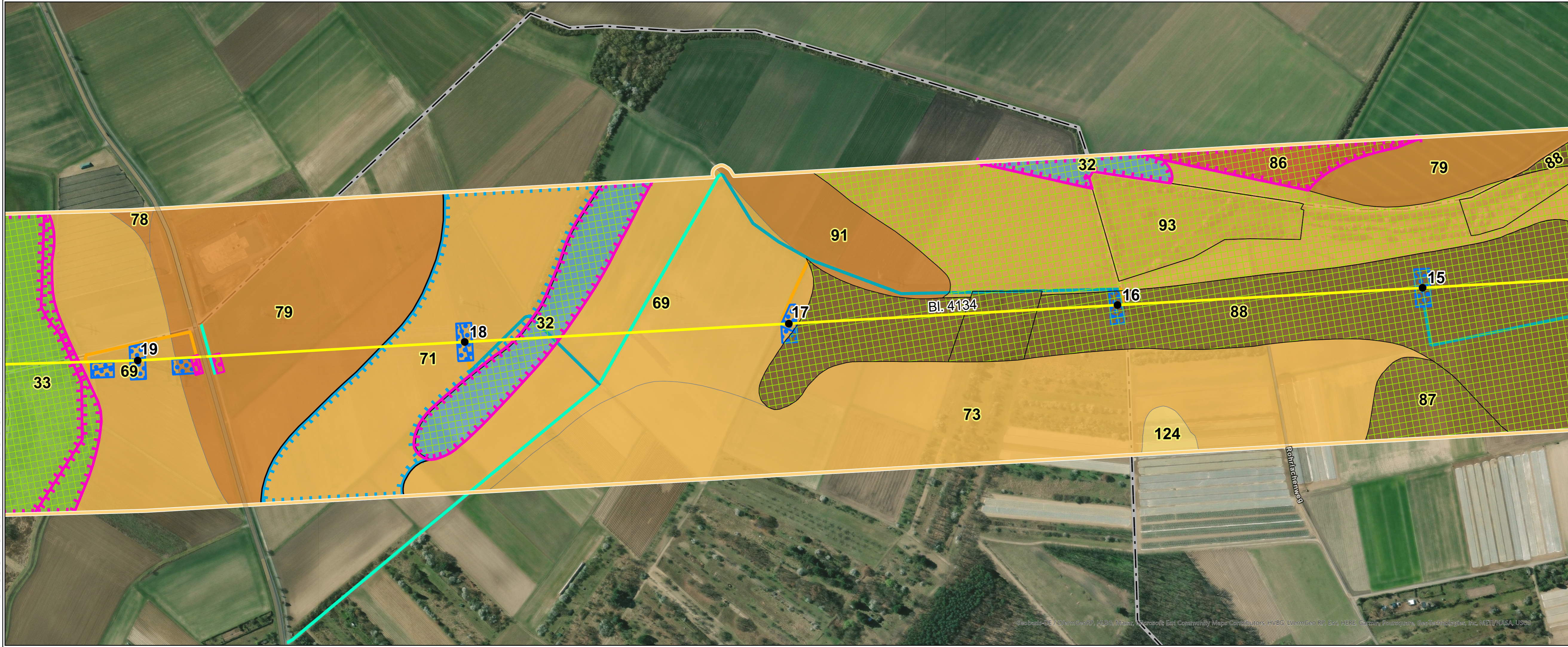
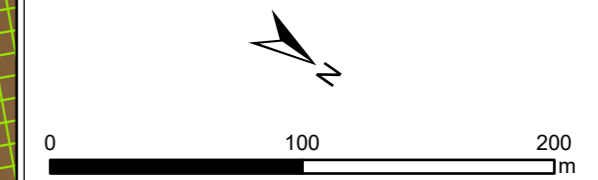


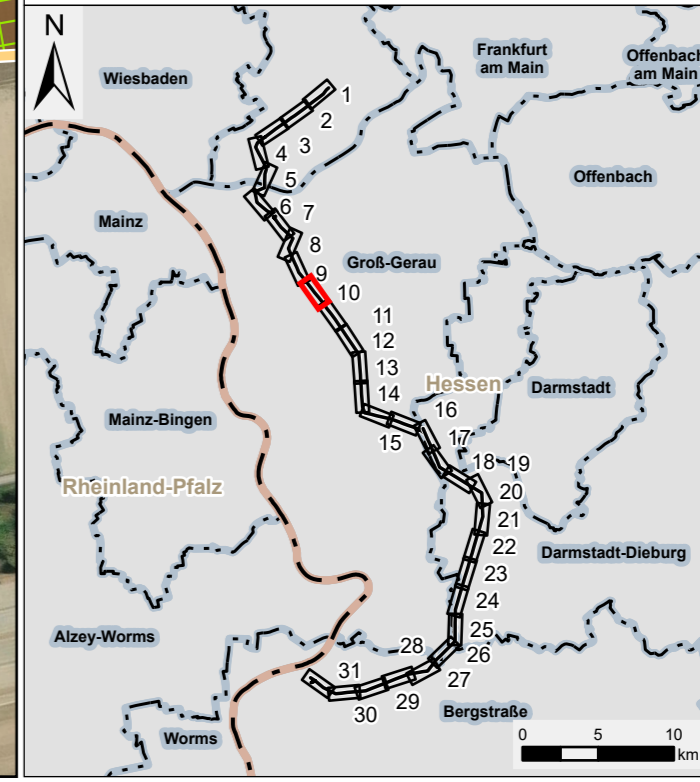
Proj. © 0000000 - Amprion\_Ultranet\_A2\_FV\_GEF\_RL\_99\_GIS00\_GIS\_Projekt04\_Berechnung\_VUP\_Bericht\_5.4.1\_5.4.2\_Boden\_Legende\_RK.aprx Datum gespeichert: 06. November 2023, Datum gedruckt: 06. November 2023



Legende siehe 5.4.1 - Legende



Quellen:  
 Digitale Topographische 1:500.000:  
 © GeoBasis-DE / BKG 2018  
 Weitere Quellenhinweise siehe Schutzgut Boden



Auftraggeber:	Amprion GmbH Robert-Schuman-Straße 7 44263 Dortmund	
Erstellt durch:	ERM GmbH Siemensstraße 9 63263 Neu-Isenburg	
Projekt:	<b>Höchstspannungsleitung          Osterath – Philippsburg          Gleichstrom          Pkt. Marxheim - Pkt. Ried</b>	
Phase:	Planfeststellungsverfahren	
Thema:	<b>Register 17          Boden          Bestands- / Auswirkungskarte</b>	
Blattgröße:	A4 lang	Maßstab: 1:3.000
Bearbeitet:	LRO	Status: Bericht
Gezeichnet:	SES	Stand: März 2024
Geprüft:	RL	Kartenummer 5.4.1 - Blatt 10 von 31

© GeoBasis-DE / LVermGeoRP, HLBG, Maxar, Microsoft, Esri, Community Maps Contributors, HVBG, ViewGeo RP, Esri, HERE, Garmin, Poregueira, GeoTechnologies, Inc., METI/NASA, USGS