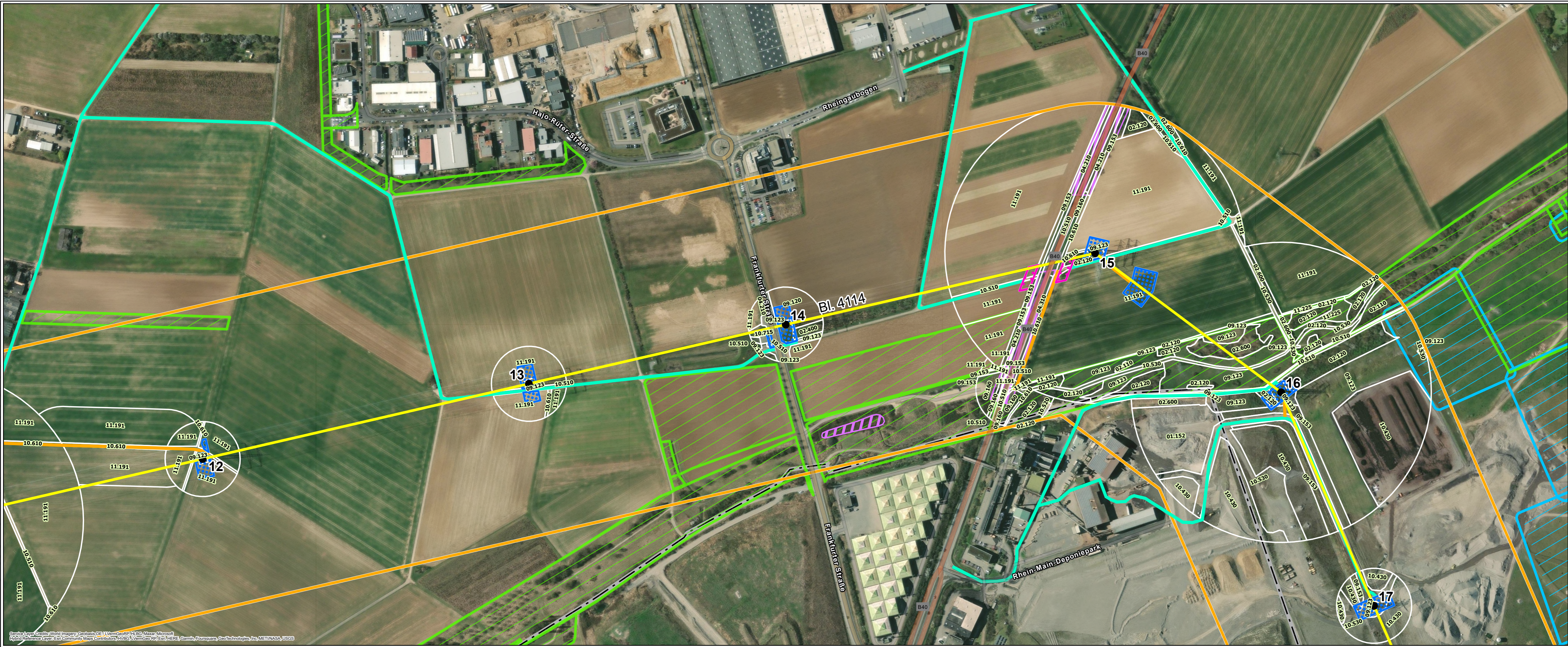
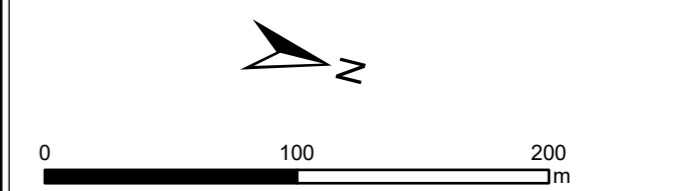


Proj. G: Frankfurt 00000806 - Amprion - Umwelt - A2 - PVV - GE - GIS - 0500 - GIS - Projekt 04 - Bereich 04 - Bereich 04 - 5.2.5 - 5.2.6 - 5.2.7 - Legende - Tiere - Pflanzen - und die biologische Vielfalt - 30. November 2023 - Datum gedruckt: 30. November 2023

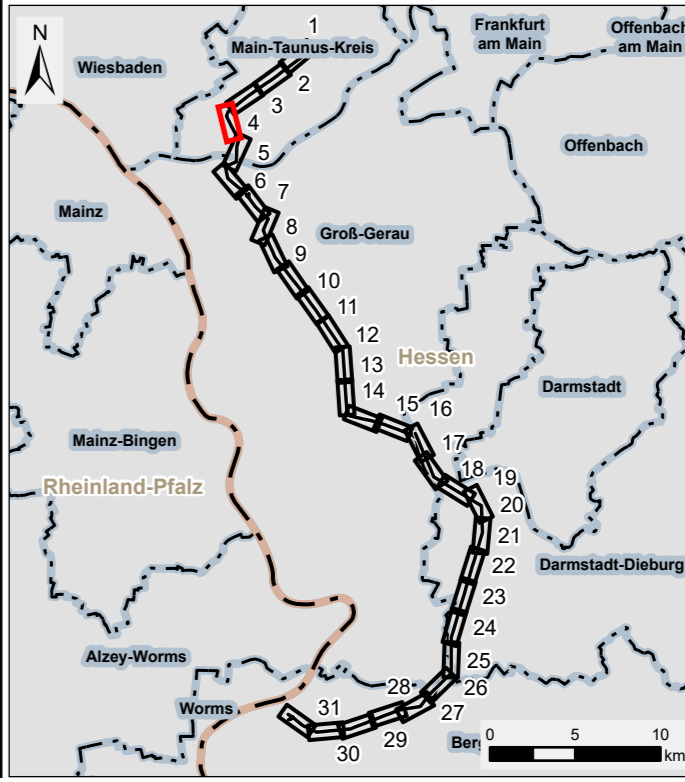


Legende siehe 5.2.5, 5.2.6 und 5.2.7 Tiere, Pflanzen und die biologische Vielfalt - Legende



Quellen:  
Digitale Topographische Karte 1:25.000:  
© GeoBasis-DE / BKG 2018

Weitere Quellenhinweise siehe Schutzgut Tiere,  
Pflanzen und die biologische Vielfalt



Auftraggeber:	Amprion GmbH Robert-Schuman-Straße 7 44263 Dortmund	
Erstellt durch:	ERM GmbH Siemensstraße 9 63263 Neu-Isenburg	
Projekt:	<b>Höchstspannungsleitung Osterath – Philippsburg Gleichstrom Pkt. Marxheim - Pkt. Ried</b>	
Phase:	<b>Planfeststellungsverfahren</b>	
Thema:	<b>Register 17 Tiere, Pflanzen und die Biologische Vielfalt Schutzgebiete und Kompensationsmaßnahmen Dritter</b>	
Blattgröße:	A4 lang	Maßstab: 1:3.000
Bearbeitet:	IKO/CHP	Status: Bericht
Gezeichnet:	RK	Stand: März 2024
Geprüft:	RL	Kartennummer: 5.2.7 - Seite 4 von 31

Service Layer Credits: World Imagery: GeoBasis-DE/LVermGeoRP/HLBO/Maxon/Microsoft  
Hybrid Reference Layer: Esri/Community Maps Contributors/HVBG/LVermGeoRP/Esri/HERE/Garmin/Foursquare/GeoTechnologies/Inz/MET/NASA/USGS