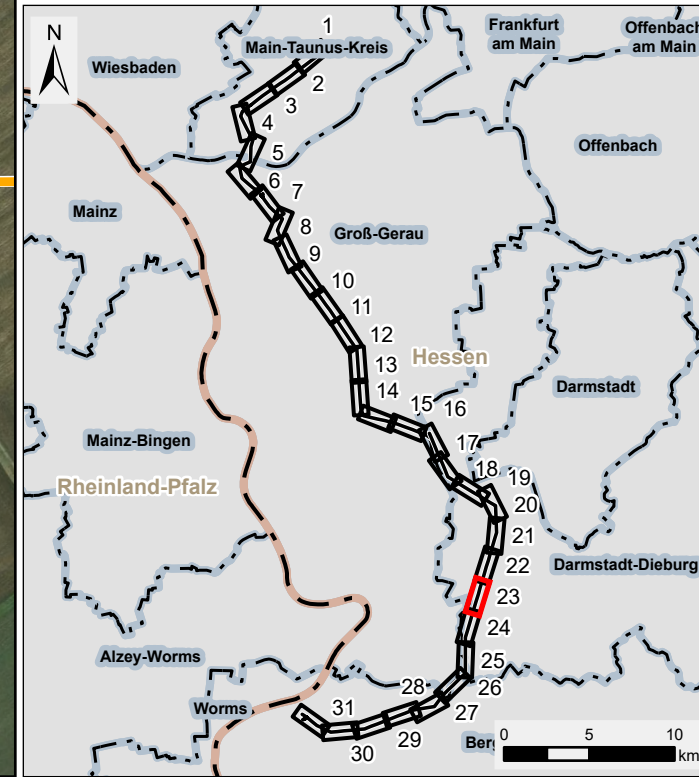
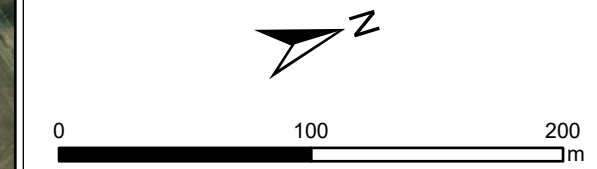


Projekt: Höchstspannungsleitung Osterath - Philippsburg Gleichstrom Pkt. Marxheim - Pkt. Ried
 Datum: 30. November 2023
 Legende: Tiere, Pflanzen und die biologische Vielfalt - Legende
 © 2023 Amprion GmbH
 © 2023 GeoBasis-DE / BKG 2018
 © 2023 ERM GmbH
 © 2023 Robert-Schuman-Str. 7, 44263 Dortmund
 © 2023 Siemensstr. 9, 63263 Neu-Isenburg
 © 2023 RK
 © 2023 RL



Legende siehe 5.2.5, 5.2.6 und 5.2.7 Tiere, Pflanzen und die biologische Vielfalt - Legende



Quellen:
 Digitale Topographische Karte 1:25.000:
 © GeoBasis-DE / BKG 2018
 Weitere Quellenhinweise siehe Schutzgut Tiere,
 Pflanzen und die biologische Vielfalt

Amprion GmbH Auftraggeber: Robert-Schuman-Straße 7 44263 Dortmund		
ERM GmbH Erstellt durch: Siemensstraße 9 63263 Neu-Isenburg		
Projekt: Höchstspannungsleitung Osterath – Philippsburg Gleichstrom Pkt. Marxheim - Pkt. Ried		
Phase: Planfeststellungsverfahren		
Thema: Register 17 Tiere, Pflanzen und die Biologische Vielfalt Schutzgebiete und Kompensationsmaßnahmen Dritter		
Blattgröße:	A4 lang	Maßstab: 1:3.000
Bearbeitet:	IKO/CHP	Status: Bericht
Gezeichnet:	RK	Stand: März 2024
Geprüft:	RL	Kartennummer: 5.2.7 - Seite 23 von 31

Services: Layer Credits: World Imagery, HLBG, Maxar, Microsoft
 Hybrid Reference Layer: Esri Community Maps Contributors, HVBG, Esri, HERE, Garmin, FourSquare, GeoTechnology, Inc, METI/NASA, USGS