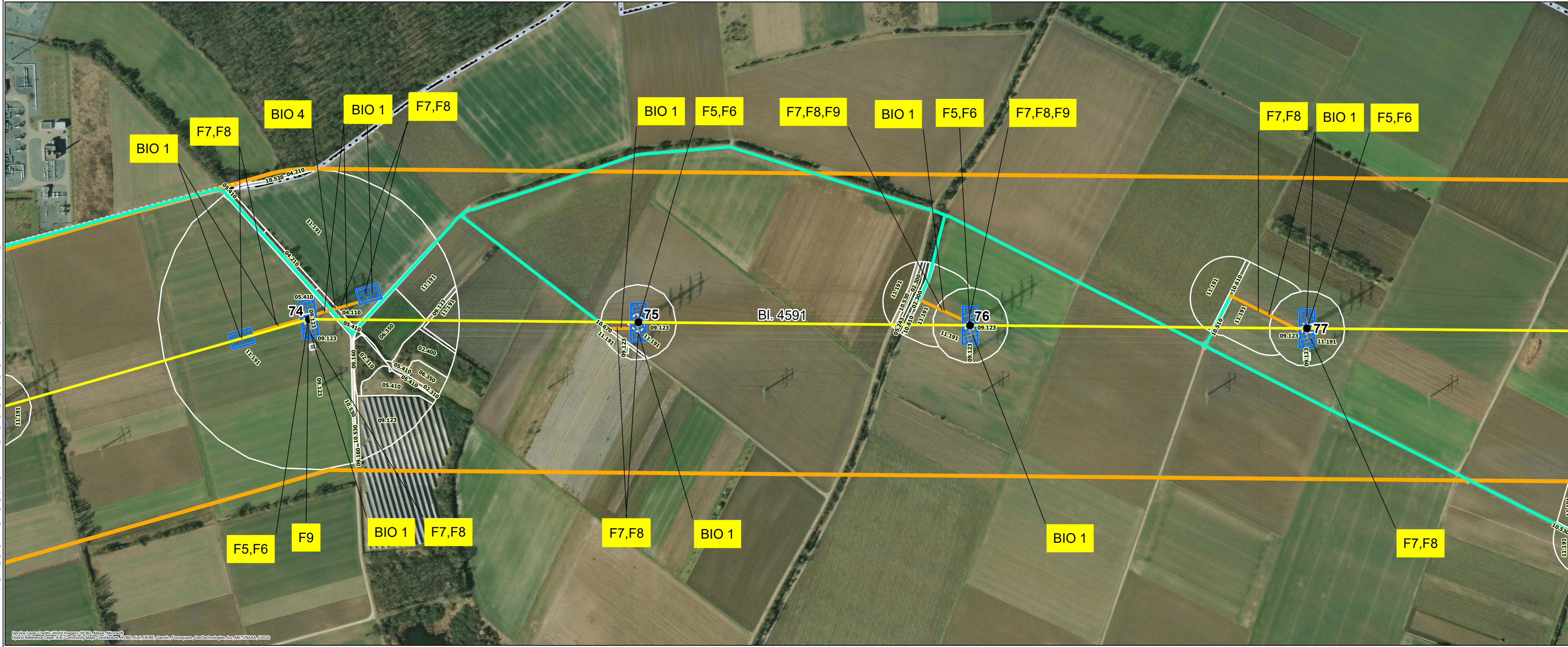
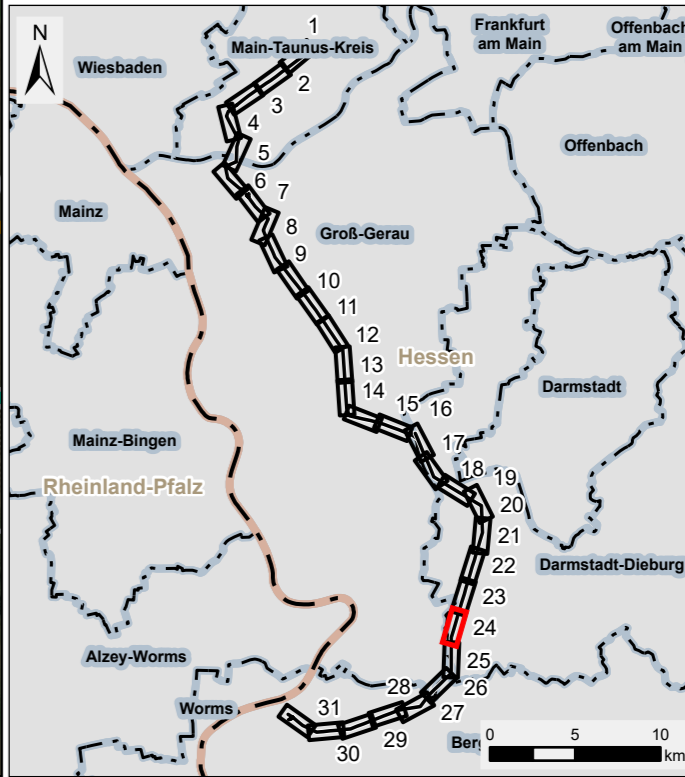
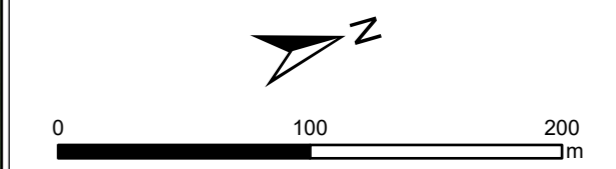


Bild: © Frankfurt0008966 - Amprion, Ultraschall - Amprion, AZ\_PPV\_GER\_RL\_09\_C1800\_GIS\_Projekt04\_Bericht\_UVP/VP/Berech\_5.2.5, 5.2.6, 5.2.7\_Legende\_Tiere\_Pflanzen etc., November 2023, Datum gezeichnet: 30. November 2023, Datum gedruckt: 30. November 2023  
 Service\_Layer\_Credits: World Imagery, HLBO, Maxar, Microsoft, Hybrid Reference Layer, Esri, Community Maps, Contributors, NAVIC, Esri, HERE, Garmin, FourSquare, GeoTechnologies, Inc, METI/NASA, USGS



Legende siehe 5.2.5, 5.2.6 und 5.2.7 Tiere, Pflanzen und die biologische Vielfalt - Legende



**Quellen:**  
 Digitale Topographische Karte 1:500.000:  
 © GeoBasis-DE / BKG 2018  
 Weitere Quellenhinweise siehe Schutzgut Tiere, Pflanzen und die biologische Vielfalt

Auftraggeber:	Amprion GmbH Robert-Schuman-Straße 7 44263 Dortmund	
Erstellt durch:	ERM GmbH Siemensstraße 9 63263 Neu-Isenburg	
Projekt:	<b>Höchstspannungsleitung          Osterath – Philippsburg          Gleichstrom          Pkt. Marxheim - Pkt. Ried</b>	
Phase:	Planfeststellungsverfahren	
Thema:	<b>Register 17          Tiere, Pflanzen und die Biologische Vielfalt          Auswirkungskarte</b>	
Blattgröße:	A4 lang	Maßstab: 1:3.000
Bearbeitet:	IKO	Status: Bericht
Gezeichnet:	KH	Stand: März 2024
Geprüft:	RL	Kartennummer: 5.2.6 - Seite 24 von 31