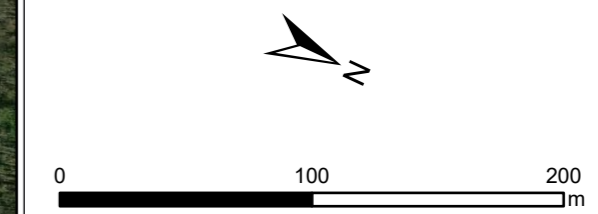
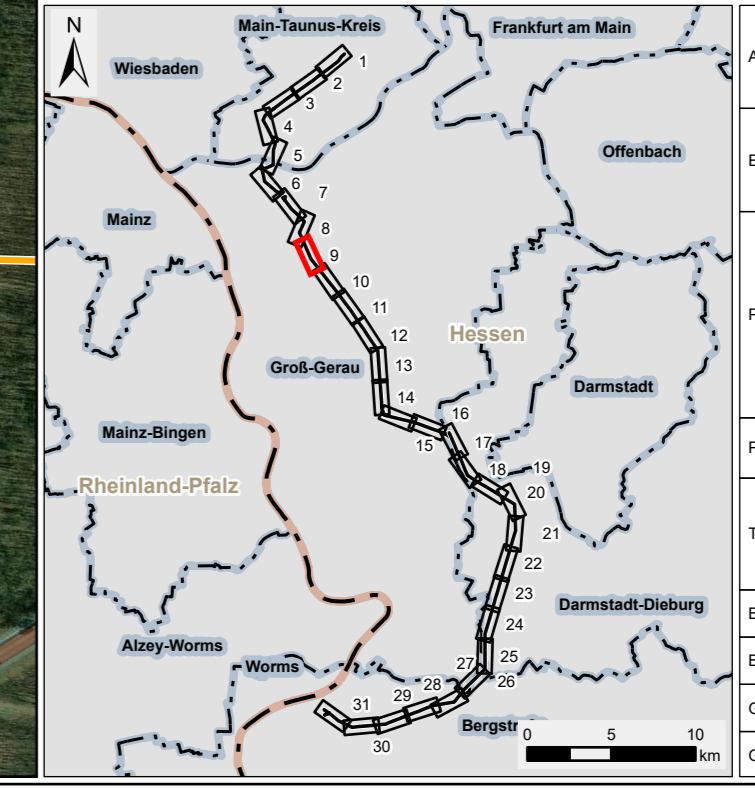


Legende siehe 5.2.5, 5.2.6 und 5.2.7 Tiere, Pflanzen und die biologische Vielfalt - Legende



Quellen:
 Digitale Topographische Karte 1:25.000:
 © GeoBasis-DE / BKG 2018
 Weitere Quellenhinweise siehe Schutzgut Tiere,
 Pflanzen und die biologische Vielfalt



Amprion GmbH Auftraggeber: Robert-Schuman-Straße 7 44263 Dortmund		
ERM GmbH Erstellt durch: Siemensstraße 9 63263 Neu-Isenburg		
Tel: +49 (0) 6102/206-0 Fax: +49 (0) 6102/771 904-0		
Projekt: Höchstspannungsleitung Osterath – Philippsburg Gleichstrom Pkt. Marxheim - Pkt. Ried		
Phase: Planfeststellungsverfahren		
Thema: Register 17 Tiere, Pflanzen und die biologische Vielfalt Bestandskarte		
Blattgröße:	A4 lang	Maßstab: 1:3.000
Bearbeitet:	IKO	Status: Bericht
Gezeichnet:	SES	Stand: März 2024
Geprüft:	RL	Kartennummer: 5.2.5 Seite 9 von 31