



Legende

Technische Planung

Mast

- Bestand
- Planung nachrichtlich übernommen

Leitung - Maßnahme

- Bestand
- Zubeseilung

Baustelleneinrichtungsfläche

- ▨ Baustelleneinrichtungsfläche
- ▨ Gerüstfläche

Zuwegung

- temporäre Zuwegung (Fahrplatten o.ä.)
- vorhandener, befestigter Weg (Asphaltweg, Pflasterweg, Schotterweg)
- unbefestigter oder teilbefestigter Weg, evtl. temporär geschottert

Untersuchungsraum (jeweils beidseits der Trassenachse)

- 500 m

Administrative Grenze

- ▬ Landesgrenze
- ▬ Stadtgrenze, Kreisgrenze
- ▬ Gemeindegrenze

Flächennutzung (nach ATKIS® und Bauleitplanung)

- Wohnbaufläche
- Fläche gemischter Nutzung
- Industrie- und Gewerbefläche
- Fläche besonderer funktionaler Prägung

Erholungsfläche

- Golfplatz
- Safari- und Wildpark
- Modellflugplatz
- Wochenend- und Ferienhausfläche
- Schwimmbad, Freibad
- Campingplatz
- Öffentliche Grünanlage
- Park
- Kleingarten
- Sportanlage
- Freizeitanlage
- Erholungswald
- Wald mit Erholungsfunktion

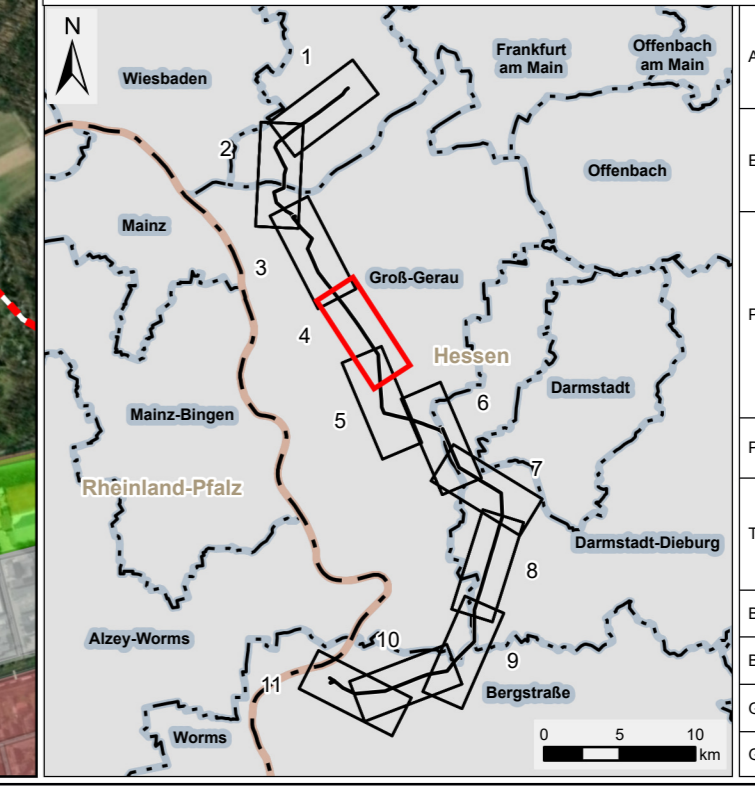
Siedlungsabstand

- ▨ Siedlungspuffer 400 m in geschlossener Ortschaft
- ▨ Siedlungspuffer 200 m nicht in geschl. Ortschaft

Quellen:

Digitale Topographische Karte 1:500.000
© GeoBasis-DE / BKG 2018

Weitere Quellenhinweise siehe Schutzgut Mensch



Amprion GmbH Auftraggeber: Robert-Schuman-Straße 7 44263 Dortmund		
ERM GmbH Erstellt durch: Siemensstraße 9 63263 Neu-Isenburg		
Höchstspannungsleitung Osterath – Philippsburg Gleichstrom Pkt. Marxheim- Pkt. Ried		
Projekt: Planfeststellungsverfahren		
Phase: Register 17 Thema: Menschen, insbesondere die menschliche Gesundheit Bestands-/Auswirkungskarte		
Blattgröße: A4 lang	Maßstab:	1:10.000
Bearbeitet: MBO	Status:	Bericht
Gezeichnet: RK	Stand:	März 2024
Geprüft: RL	Karten-Nr.:	5.1.1 Blatt 4 von 11