

Legende

Technische Planung

- Mast**
- Bestand
- Planung nachrichtlich übernommen
- Leitung - Maßnahme**
- Bestand
- Zubeseilung
- Baustelleneinrichtungsfläche**
- Baustelleneinrichtungsfläche
- Gerüstfläche
- Zuwegung**
- temporäre Zuwegung (Fahrplatten o.ä.)
- vorhandener, befestigter Weg (Asphaltweg, Pflasterweg, Schotterweg)
- unbefestigter oder teilbefestigter Weg, evtl. temporär geschottert

Untersuchungsraum

(jeweils beidseits der Trassenachse)

- 500 m

Administrative Grenze

- Landesgrenze
- Stadtgrenze, Kreisgrenze
- Gemeindegrenze

Flächennutzung

(nach ATKIS® und Bauleitplanung)

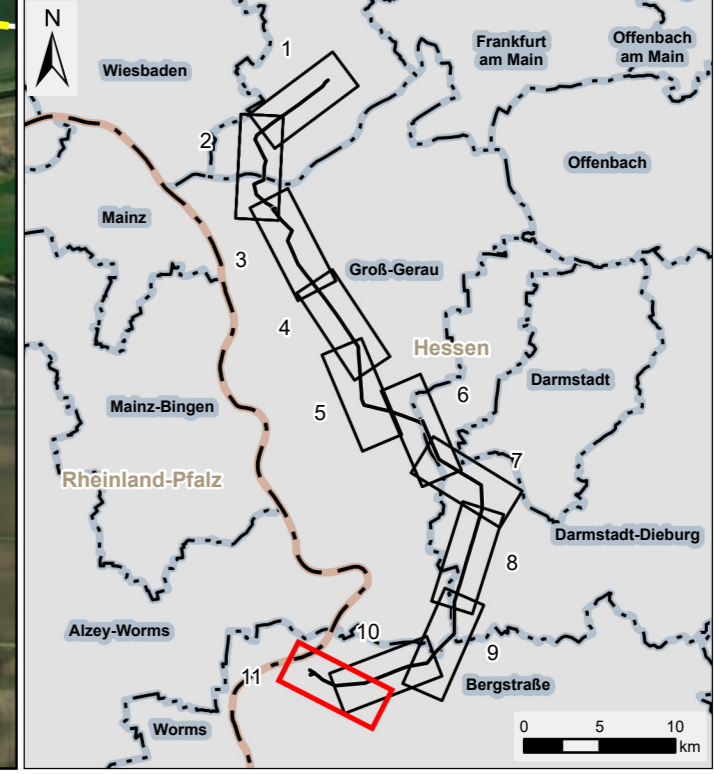
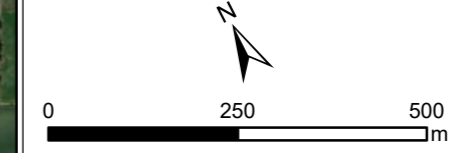
- Wohnbaufläche
- Fläche gemischter Nutzung
- Industrie- und Gewerbefläche
- Fläche besonderer funktionaler Prägung
- Erholungsfläche**
- Golfplatz
- Safaripark, Wildpark
- Modellflugplatz
- Wochenend- und Ferienhausfläche
- Schwimmbad, Freibad
- Campingplatz
- Öffentliche Grünanlage
- Park
- Kleingarten
- Sportanlage
- Freizeitanlage
- Erholungswald
- Wald mit Erholungsfunktion

Siedlungsabstand

- Siedlungspuffer 400 m in geschlossener Ortschaft
- Siedlungspuffer 200 m nicht in geschl. Ortschaft

Quellen:

Digitale Topographische Karte 1:500.000
 © GeoBasis-DE / BKG 2018
 Weitere Quellenhinweise siehe Schutzgut Mensch



Amprion GmbH Auftraggeber: Robert-Schuman-Straße 7 44263 Dortmund		
ERM GmbH Erstellt durch: Siemensstraße 9 63263 Neu-Isenburg		
Höchstspannungsleitung Osterath – Philippsburg Gleichstrom Pkt. Marxheim- Pkt. Ried		
Projekt: Planfeststellungsverfahren		
Phase: Register 17 Thema: Menschen, insbesondere die menschliche Gesundheit Bestands-/Auswirkungskarte		
Blattgröße:	A4 lang	Maßstab: 1:10.000
Bearbeitet:	MBO	Status: Bericht
Gezeichnet:	RK	Stand: März 2024
Geprüft:	RL	Karten-Nr.: 5.1.1 Blatt 11 von 11