

Legende

Technische Planung

- Mast**
- Bestand
- Planung nachrichtlich übernommen
- Leitung - Maßnahme**
- Bestand
- Zubeseilung
- Baustelleneinrichtungsfläche**
- Baustelleneinrichtungsfläche
- Gerüstfläche
- Zuwegung**
- temporäre Zuwegung (Fahrplatten o.ä.)
- vorhandener, befestigter Weg (Asphaltweg, Pflasterweg, Schotterweg)
- unbefestigter oder teilbefestigter Weg, evtl. temporär geschottert

Untersuchungsraum

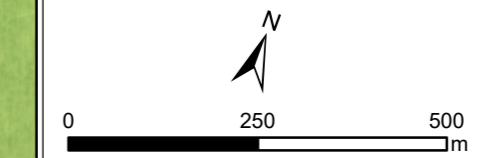
- (jeweils beidseits der Trassenachse)
- 500 m

Administrative Grenze

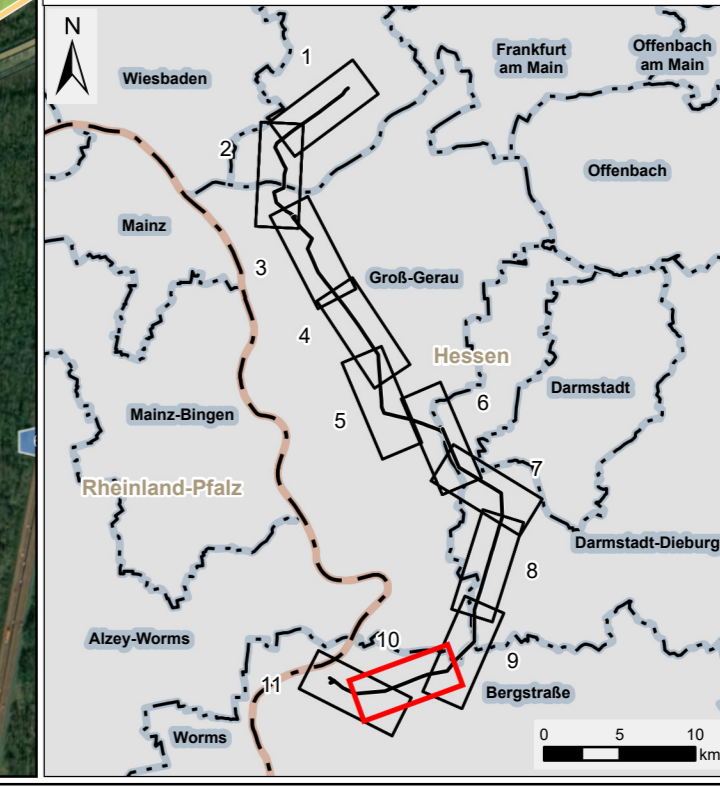
- Landesgrenze
- Stadtgrenze, Kreisgrenze
- Gemeindegrenze

Flächennutzung

- (nach ATKIS® und Bauleitplanung)
- Wohnbaufläche
 - Fläche gemischter Nutzung
 - Industrie- und Gewerbefläche
 - Fläche besonderer funktionaler Prägung
 - Erholungsfläche**
 - Golfplatz
 - Safaripark, Wildpark
 - Modellflugplatz
 - Wochenend- und Ferienhausfläche
 - Schwimmbad, Freibad
 - Campingplatz
 - Öffentliche Grünanlage
 - Park
 - Kleingarten
 - Sportanlage
 - Freizeitanlage
 - Erholungswald
 - Wald mit Erholungsfunktion
 - Siedlungsabstand**
 - Siedlungspuffer 400 m in geschlossener Ortschaft
 - Siedlungspuffer 200 m nicht in geschl. Ortschaft



Quellen:
 Digitale Topographische Karte 1:500.000
 © GeoBasis-DE / BKG 2018
 Weitere Quellenhinweise siehe Schutzgut Mensch



Amprion GmbH Auftraggeber: Robert-Schuman-Straße 7 44263 Dortmund		
ERM GmbH Erstellt durch: Siemensstraße 9 63263 Neu-Isenburg		
Höchstspannungsleitung Osterath – Philippsburg Gleichstrom Pkt. Marxheim- Pkt. Ried		
Projekt: Planfeststellungsverfahren		
Phase: Register 17		
Thema: Menschen, insbesondere die menschliche Gesundheit Bestands-/Auswirkungskarte		
Blattgröße:	A4 lang	Maßstab: 1:10.000
Bearbeitet:	MBO	Status: Bericht
Gezeichnet:	RK	Stand: März 2024
Geprüft:	RL	Karten-Nr.: 5.1.1 Blatt 10 von 11