

Legende

Technische Planung

- Mast**
 - Bestand
 - Planung nachrichtlich übernommen
- Leitung - Maßnahme**
 - Bestand
 - Zubeseilung
- Baustelleneinrichtungsfläche**
 - ▨ Baustelleneinrichtungsfläche
 - ▨ Gerüstfläche
- Zuwegung**
 - temporäre Zuwegung (Fahrplatten o.ä.)
 - vorhandener, befestigter Weg (Asphaltweg, Pflasterweg, Schotterweg)
 - unbefestigter oder teilbefestigter Weg, evtl. temporär geschottert

Untersuchungsraum

- (jeweils beidseits der Trassenachse)
- 500 m

Administrative Grenze

- ▬ Landesgrenze
- ▬ Stadtgrenze, Kreisgrenze
- ▬ Gemeindegrenze

Flächennutzung

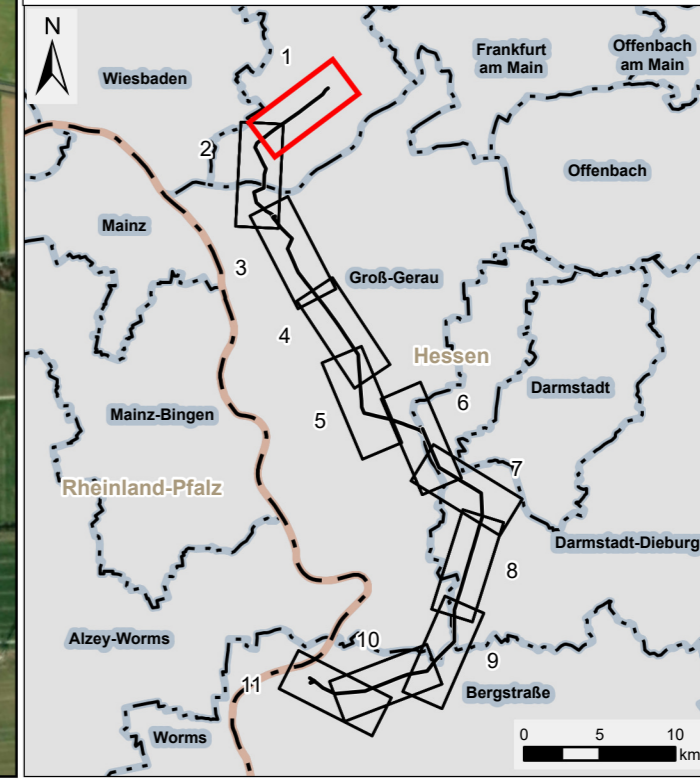
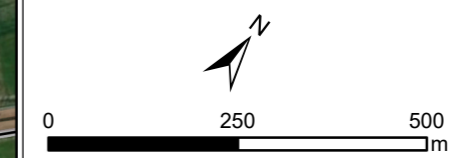
- (nach ATKIS® und Bauleitplanung)
- Wohnbaufläche
 - Fläche gemischter Nutzung
 - Industrie- und Gewerbefläche
 - Fläche besonderer funktionaler Prägung
- #### Erholungsfläche
- Golfplatz
 - Safari- und Wildpark
 - Modellflugplatz
 - Wochenend- und Ferienhausfläche
 - Schwimmbad, Freibad
 - Campingplatz
 - Öffentliche Grünanlage
 - Park
 - Kleingarten
 - Sportanlage
 - Freizeitanlage
 - Erholungswald
 - Wald mit Erholungsfunktion

Siedlungsabstand

- ▨ Siedlungspuffer 400 m in geschlossener Ortschaft
- ▨ Siedlungspuffer 200 m nicht in geschl. Ortschaft

Quellen:

Digitale Topographische Karte 1:500.000
© GeoBasis-DE / BKG 2018
Weitere Quellenhinweise siehe Schutzgut Mensch



Amprion GmbH Auftraggeber: Robert-Schuman-Straße 7 44263 Dortmund		
ERM GmbH Erstellt durch: Siemensstraße 9 63263 Neu-Isenburg		
Projekt: Höchstspannungsleitung Osterath – Philippsburg Gleichstrom Pkt. Marxheim- Pkt. Ried		
Phase: Planfeststellungsverfahren		
Thema: Register 17 Menschen, insbesondere die menschliche Gesundheit Bestands-/Auswirkungskarte		
Blattgröße: A4 lang	Maßstab: 1:10.000	
Bearbeitet: MBO	Status: Bericht	
Gezeichnet: RK	Stand: März 2024	
Geprüft: RL	Karten-Nr.: 5.1.1 Blatt 1 von 11	